

eSET Touchfree Waschtischbatterie mit Temperatureinstellung -

MEM

42 765 970 90



Passt zu: MEM, LULU, CL.1, IMO, TARA, LISSÉ, MADISON, VAIA, META, CYO

- automatische Hygienespülung
- geeignet zur thermischen Desinfektion
- einstellbare Nachlaufzeit
- Hochfrequenz-Sensorik mit Selbstkalibrierung
- Magnetventil
- Temperatureinstellung über Thermostat
- Steckernetzteil 100-240 VAC / 12 VDC, 50-60 Hz, 18 W inkl. länderspezifischem Adapter-Set

Eine Kombination mit Becken aus leitenden Materialien (z.B. Stahl, Flusstein) ist ausgeschlossen.

Eine Kombination mit Becken, deren Ablauf sich schließen lässt, ist ausgeschlossen.

ACHTUNG: Elektronikartikel werden separat konditioniert.

Eine Kombination mit Becken aus leitenden Materialien (z.B. Stahl, Flusstein) ist ausgeschlossen.

Eine Kombination mit Becken, deren Ablauf sich schließen lässt, ist ausgeschlossen.

ACHTUNG: Elektronikartikel werden separat konditioniert.

Benötigtes Zubehör



**eSET Touchfree
Waschtischbatterie mit
Temperatureinstellung zur
Kombination mit Standarmaturen -**

35 740 970 90

Benötigtes Zubehör



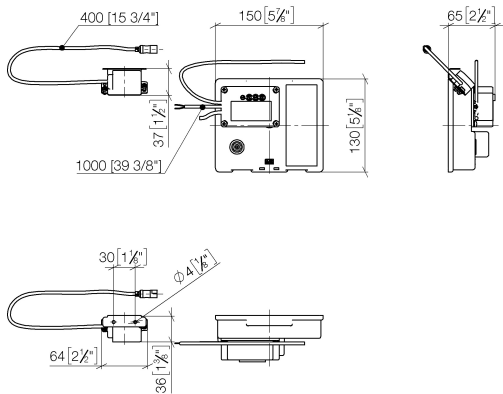
**eSET Touchfree
Waschtischbatterie mit
Temperatureinstellung zur
Kombination mit Wandarmaturen -**

- Max. Einbautiefe 125 mm
- Min. Einbautiefe 90 mm

35 741 970 90

42 765 970 90

mm [inches]



Codes & Standards

CSA C22.2 No. 14	CSA C22.2 No. 68	DIN 4109	ISO 3822
Scottish Water Byelaws	UK Water Supply Regulations	UL 1951	Ü-Zeichen

Zertifikate

WRAS_1906	CE000002_eSet_Touchfree_20171206_EN_sig	LGA_29	LGA_29	IAPMO_
CE000001_eSet_Touchfree_20171206_DE_sig				

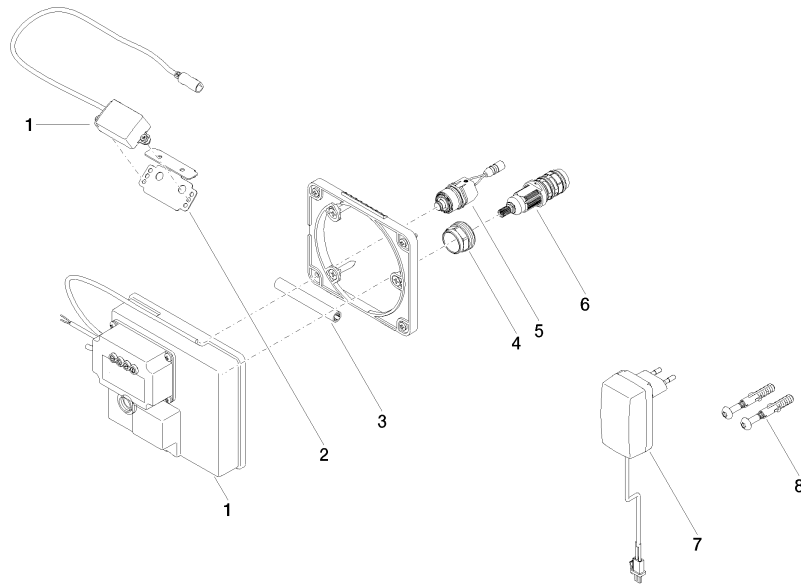
42 765 970 90

Produktversion von 3/12/2018 bis 4/29/2019

Produktversion von 4/29/2019 bis 5/18/2021

Produktversion von 5/18/2021 bis 6/30/2022

Produktversion ab 5/19/2021





eSET Touchfree Waschtischbatterie mit Temperatureinstellung -

MEM

42 765 970 90

Ersatzteilstückliste

Produktversion von 3/12/2018 bis 4/29/2019

Produktversion von 4/29/2019 bis 5/18/2021

Produktversion von 5/18/2021 bis 6/30/2022

Produktversion ab 5/19/2021

Nr.	Artikelnummer	Benennung	Verbaumenge	Lieferzeit
	90 10 01 177 00 90	Elektrozubehör für Touchfree HF Elektronik 290 x 205 x 90 mm -	8	2