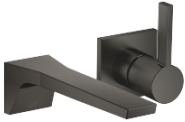


CL.1 Waschtisch-Wand-Einhandbatterie ohne Ablaufgarnitur - Dark Platinum gebürstet

CL.1

36 860 705 Produktversion ab 01.07.2023



- Ausladung 198 mm
- starrer Auslauf
- rechteckiges Strahlbild mit 40 Einzelstrahlen
- Bohrungsdurchmesser Auslauf 37 mm
- Bohrungsdurchmesser Einhandbatterie 57 mm
- Rosette 80 x 80 mm
- Durchfluss max. 4,5 l/min
- bleifrei
- Dieses Produkt leistet einen Beitrag zur Erfüllung der Vorgaben von nachhaltigen Gebäudezertifizierungen, z.B. LEED®, BREEAM®, DGNB

	Dark Platinum gebürstet	36 860 705-99
	Chrom	36 860 705-00
	Platin gebürstet	36 860 705-06
	Dark Brass matt	36 860 705-16
	Dark Bronze matt	36 860 705-17
	Dark Chrome	36 860 705-19
	Champagne gebürstet (22kt Gold)	36 860 705-46
	Champagne (22kt Gold)	36 860 705-47

Benötigtes Zubehör



- UP-Wand-Einhandbatterie , Mischer rechts -** 35 816 970 90
- ACHTUNG: Nicht für UP-Montage geeignet. Anschluss über Eckventile, Befestigung über Verschraubung mit der Rückwand.

Benötigtes Zubehör

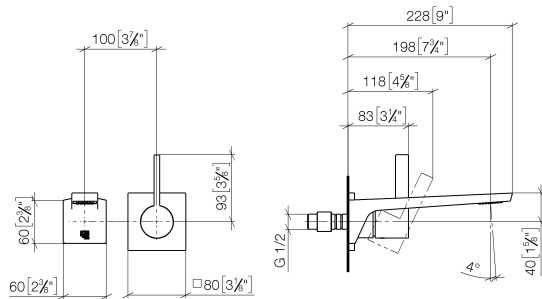


- UP-Wand-Einhandbatterie -** 35 860 970 90
- Min. Einbautiefe 80 mm
 - Max. Einbautiefe 95 mm
 - Positionierung des Mischers oben, links oder rechts vom Auslauf möglich.

CL.1 Waschtisch-Wand-Einhandbatterie ohne Ablaufgarnitur - Dark Platinum gebürstet

CL.1

36 860 705 Produktversion ab 01.07.2023
mm [inches]



Durchflussdiagramm



Codes & Standards

ASME A112.18.1 cUPC DIN 4109 EN 817

EPA WaterSense ISO 3822 NSF372 NSF61

Ü-Zeichen

WaterSense





CL.1 Waschtisch-Wand-Einhandbatterie ohne Ablaufgarnitur - Dark Platinum
gebürstet

CL.1

36 860 705 Produktversion ab 01.07.2023

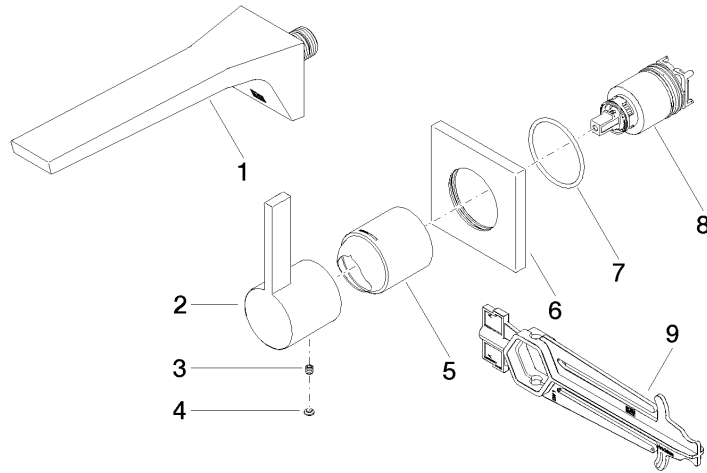
Zertifikate

IAPMO_N-4976	DVGW_DW- 6512DN0	IAPMO_6397	LGA_29	IAPMO_4976 (
IAPMO_8834				

CL.1 Waschtisch-Wand-Einhandbatterie ohne Ablaufgarnitur - Dark Platinum gebürstet

CL.1

36 860 705 Produktversion ab 01.07.2023



Ersatzteilstückliste

Nr.	Artikelnummer	Benennung	Verbaumenge	Lieferzeit
6	09 27 78 039-99	Rosette 80 x 80 x 9 x Ø 45,7 mm - Dark Platinum gebürstet	1,00	20
1	13 800 705-99	CL.1 Waschtisch-Wand-Auslauf ohne Ablaufgarnitur - Dark Platinum gebürstet	1,00	20
4	90 31 20 087 00-99	Abdeckung Ø 7 x 2,1 mm - Dark Platinum gebürstet	1,00	20
9	90 30 09 064 00 90	Montageschlüssel für Kartuschenmutter -	1,00	2
8	90 15 05 064 01 90	EHM Kartusche mit Adapterplatte inkl. Montageschlüssel Ø 35 mm x 58,6 mm -	1,00	2
2	09 20 70 050-99	Griff Hebel 85 x 58,5 x 11 mm - Dark Platinum gebürstet	1,00	20
5	09 11 02 288-99	Haube Ø 45 x 55 mm - Dark Platinum gebürstet	1,00	20
7	90 14 10 049 00 90	O-Ring 45,69 x 2,62 mm -	1,00	2
3	90 31 11 030 00 90	Befestigung Gewindestift mit Innensechskant mit Ringschneide M5 x 5 mm -	1,00	2