



- Regenbrause 400 x 320 mm
- PURE RAIN, Durchfluss max. 44 l/min (bei 3 Bar)
- Anschluss 1/2"
- vormontiertes Edelstahlgehäuse
- mit Antikalk-System



Edelstahl
gebürstet

41 507 979-86



Edelstahl

41 507 979-85

Technische Daten:

- Durchfluss minimal: 17 l/min
- Durchfluss bei 3 bar Fließdruck in Verbindung mit xTOOL: 24,5 l/min
- Mindestfließdruck: 2 bar
- Max. Fließdruck 4 bar
- Gewicht 7 kg

Planungshinweise

Sanitär:

- Für die Auswahl des Ablaufs unter Berücksichtigung des Durchflusses aller Produkte in der Dusche ist eine individuelle Bedarfsermittlung erforderlich. Empfehlung: Bodenablauf (Anschlusswert) = 1 l/sec, Ablaufleistung DN 50

Empfohlenes Zubehör

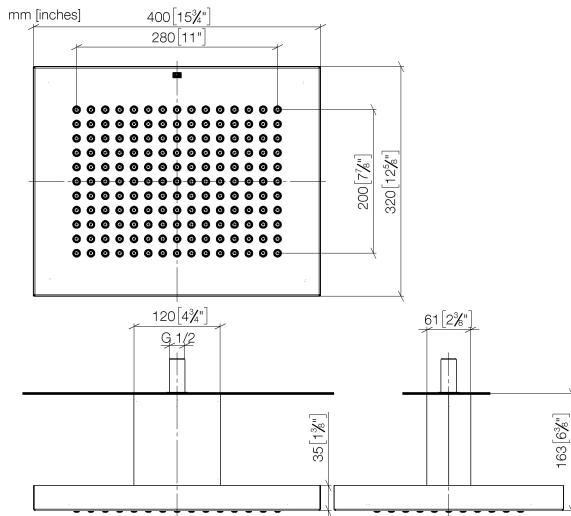
UP-Wandwinkel -

35 085 970 90

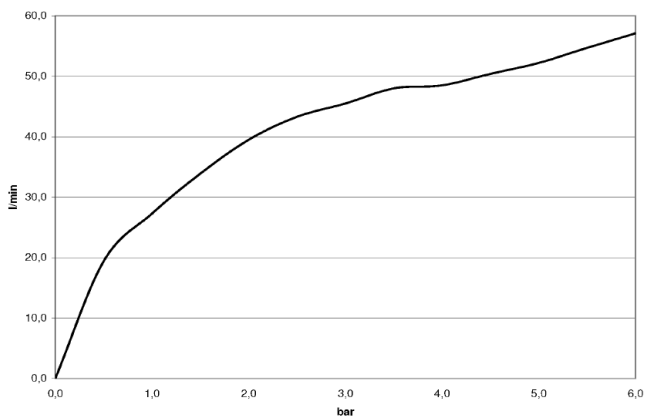


- Min. Einbautiefe 90 mm
- Max. Einbautiefe 163 mm

41 507 979 Produktversion bis 04.11.2019



Durchflussdiagramm



Codes & Standards

DIN 4109

ISO 3822

Ü-Zeichen



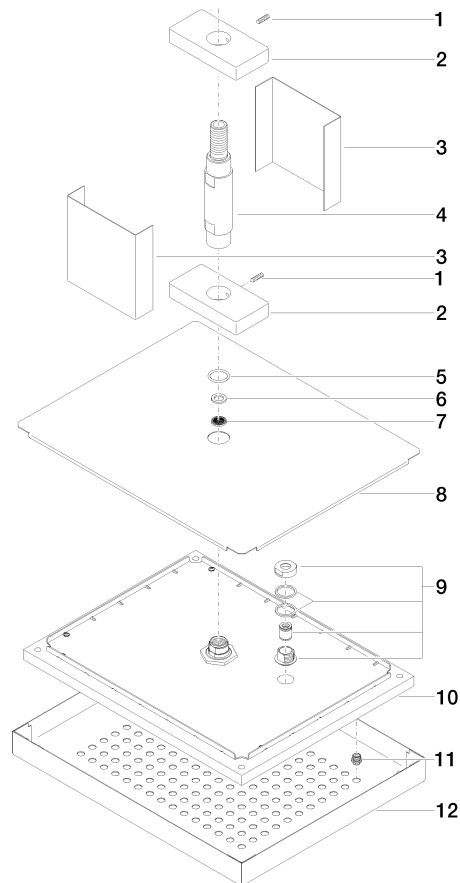
JUST RAIN Regenbrause mit Deckenanbindung - Edelstahl gebürstet

SERIENNEUTRAL

41 507 979 Produktversion bis 04.11.2019

Zertifikate

LGA_18



Ersatzteilstückliste

Nr.	Artikelnummer	Benennung	Verbaumenge	Lieferzeit
12	04 11 02 120 01-86	Abdeckplatte JustRain - Edelstahl gebürstet	1,00	30
9	04 24 03 191 00 90	Rohr für Just Rain Belüfter -	1,00	2
4	09 11 03 060 90	Anschluss -	1,00	2
3	09 11 01 117-86	Abdeckung - Edelstahl gebürstet	1,00	-
Ersatzteil nicht mehr bestellbar, bitte bestellen Sie den Nachfolgeartikel				
6	90 14 20 002 00 90	Dichtung Vf 3110, 18,5 x 12,0 x 2,0 mm -	1,00	2
8	90 11 02 132 00-86	Abdeckung - Edelstahl gebürstet	1,00	-
Ersatzteil nicht mehr bestellbar, bitte bestellen Sie den Nachfolgeartikel				
10	04 12 05 007 01 90	Brause -	1,00	2
2	09 11 10 091 90	Halter -	1,00	2
11	04 29 03 035 00 90	Düse Ø 1,8 mm -	165,00	60
5	09 14 10 015 90	O-Ring EPDM 70 21,5 x 2,5 mm -	1,00	2
1	04 31 11 113 00 90	Befestigung Gewindestift M5 x 12 mm -	2,00	2
7	09 23 01 039 90	Siebichtung Ø 19 x 5,5 mm -	1,00	2