

## LULU Unterputzventil , rechtsschließend 1/2" - Platin gebürstet

LULU

36 607 710



- Rosette 78 x 55 mm
- Oberteil mit ablängbarer Spindel und Hülse



Platin gebürstet

36 607 710-06



Chrom

36 607 710-00

### Benötigtes Zubehör

#### UP-Ventil 1/2" -

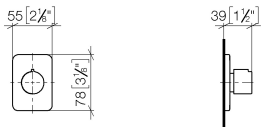
35 607 970 90



- Min. Einbautiefe 75 mm
- Max. Einbautiefe 145 mm

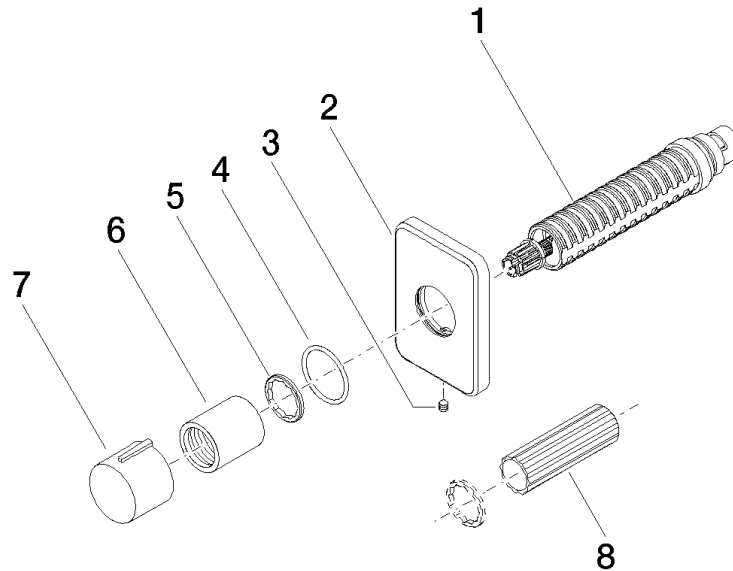
36 607 710

mm [inches]



Codes & Standards			
ASME A112.18.1	cUPC	DIN 4109	EN 1111
EN 200	ISO 3822	Scottish Water Byelaws	UK Water Supply Regulations
Ü-Zeichen			

Zertifikate				
WRAS_2011	DVGW_DW-6501DN0	DVGW_DW-6512DN0	LGA_29	WRAS_2010
LGA_29	IAPMO_4976 (			



## Ersatzteilstückliste

Nr.	Artikelnummer	Benennung	Verbaumenge	Lieferzeit
2	09 27 71 029-06	Rosette 9 x 56 x 79 mm - Platin gebürstet	1,00	10
5	09 16 01 025 90	Ring Ø 24 x 2,5 mm -	1,00	2
8	90 30 09 010 00 90	Montageschlüssel -	1,00	2
1	90 90 03 143 00 90	Oberteil , rechtsschließend 1/2" -	1,00	2
7	09 20 97 030-06	Griff mit Nase Ø 31,5 x 25 mm - Platin gebürstet	1,00	10
6	09 21 02 070-06	Haube Ø 26 x 30 mm - Platin gebürstet	1,00	10
3	90 31 11 007 00 90	Befestigung Gewindestift mit Innensechskant M4 x 6 mm	1,00	2
4	90 14 10 063 00 90	O-Ring EPDM 70 26,0 x 2,0 mm -	1,00	2