

TARA Unterputzventil , rechtsschließend 3/4" - Dark Platinum gebürstet

TARA


36 608 892    Produktversion bis 27.10.2020

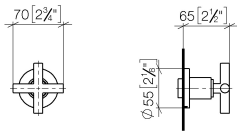
- Rosette Ø 55 mm
- Oberteil mit ablängbarer Spindel und Hülse



	Dark Platinum gebürstet	36 608 892-99
	Chrom	36 608 892-00
	Platin gebürstet	36 608 892-06
	Platin	36 608 892-08
	Weiß matt	36 608 892-10
	Dark Brass matt	36 608 892-16
	Dark Bronze matt	36 608 892-17
	Dark Chrome	36 608 892-19
	Light Gold gebürstet	36 608 892-27
	Messing gebürstet (23kt Gold)	36 608 892-28
	Schwarz matt	36 608 892-33
	Bronze gebürstet	36 608 892-42
	Champagne gebürstet (22kt Gold)	36 608 892-46
	Champagne (22kt Gold)	36 608 892-47
	Chrom gebürstet	36 608 892-93

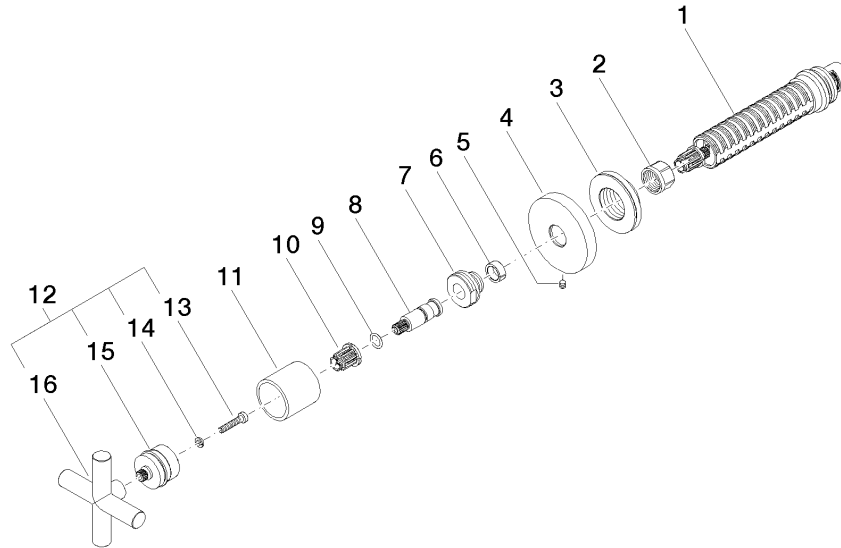
Benötigtes Zubehör

	<b>UP-Ventil 3/4" -</b>	35 608 970 90
	•Min. Einbautiefe 85 mm	
	•Max. Einbautiefe 145 mm	



Codes & Standards			
ASME A112.18.1	cUPC	Scottish Water Byelaws	UK Water Supply Regulations

Zertifikate	
WRAS_2010	IAPMO_4976 (



## Ersatzteilstückliste

Nr.	Artikelnummer	Benennung	Verbaumenge	Lieferzeit
16	09 20 89 010-99	Griff 70 x 70 x 22,5 mm - Dark Platinum gebürstet	1,00	-
Ersatzteil nicht mehr bestellbar, bitte bestellen Sie den Nachfolgeartikel				
	90208901010-99	Griff - Dark Platinum gebürstet		
14	90 30 11 029 00 90	Anschluss Federring Ø 4 -	1,00	2
3	09 21 02 108 90	Hülse Ø 43,1 x 13 mm -	1,00	60
9	90 14 10 060 00 90	O-Ring 8,0 x 1,5 mm -	1,00	2
12	90 20 89 010 10-99	Griff - Dark Platinum gebürstet	1,00	20
8	09 29 06 022 90	Anschluss Ø 11 x 38,5 mm -	1,00	2
6	90 14 15 020 03 90	Stützring -	1,00	2
7	09 24 05 002 90	Nippel Ø 24 x 16 mm -	1,00	2
13	90 30 30 075 00 90	Befestigung Zylinderschraube mit Innensechskant niedriger Kopf M4 x 20 mm -	1,00	2
2	90 23 30 023 00 90	Überwurfmutter -	1,00	2
15	90 12 12 007 00-99	Griff Rastbuchsenaufnahme Ø 29 x 26 mm - Dark Platinum gebürstet	1,00	20
1	90 90 03 127 00 90	Oberteil , rechtsschließend 3/4" -	1,00	2
4	09 27 89 108-99	Rosette Ø 55 x Ø 15,1 x 9 mm - Dark Platinum gebürstet	1,00	20
11	09 21 02 144-99	Haube Ø 30 x 30 mm - Dark Platinum gebürstet	1,00	20
10	90 12 12 002 00 90	Rastbuchse , weiß Ø 15 x 12 mm -	1,00	2
5	90 31 11 007 00 90	Befestigung Gewindestift mit Innensechskant M4 x 6 mm	1,00	2
		-		