

36 608 985 Produktversion ab 01.06.2024



- Rosette 60 x 60 mm
- Oberteil mit ablängbarer Spindel und Hülse

| | | |
|--|-------------------------------|---------------|
| | Dark Platinum gebürstet | 36 608 985-99 |
| | Chrom | 36 608 985-00 |
| | Platin gebürstet | 36 608 985-06 |
| | Platin | 36 608 985-08 |
| | Dark Brass matt | 36 608 985-16 |
| | Dark Bronze matt | 36 608 985-17 |
| | Dark Chrome | 36 608 985-19 |
| | Light Gold gebürstet | 36 608 985-27 |
| | Messing gebürstet (23kt Gold) | 36 608 985-28 |
| | Schwarz matt | 36 608 985-33 |
| | Chrom gebürstet | 36 608 985-93 |

Benötigtes Zubehör

-
- UP-Ventil 3/4" -** 35 608 970 90

 - Min. Einbautiefe 75 mm
 - Max. Einbautiefe 145 mm

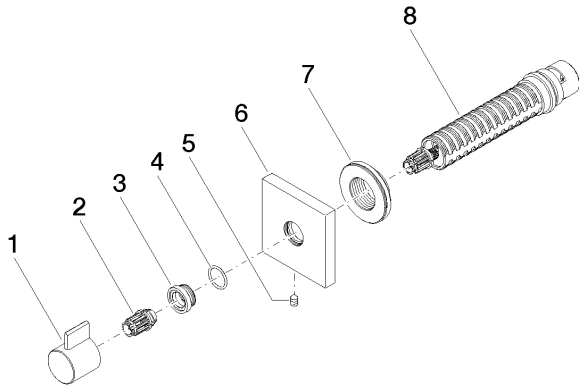


Codes & Standards

| | | | |
|----------------|------|---------------------------|--------------------------------|
| ASME A112.18.1 | cUPC | Scottish Water Byelaws | UK Water Supply Regulations |
|----------------|------|---------------------------|--------------------------------|

Zertifikate

| | |
|-----------|--------------|
| WRAS_2010 | IAPMO_4976 (|
|-----------|--------------|



Ersatzteilstückliste

| Nr. | Artikelnummer | Benennung | Verbaumenge | Lieferzeit |
|-----|--------------------|---|-------------|------------|
| 1 | 09 20 98 002-99 | Griff mit Nase Ø 25 x 25 mm - Dark Platinum gebürstet | 1,00 | 20 |
| 2 | 09 12 12 005 90 | Rastbuchse weiß Ø 14,5 x 18,5 mm - | 1,00 | 2 |
| 6 | 09 27 98 014-99 | Rosette 60 x 60 x 12,5 mm - Dark Platinum gebürstet | 1,00 | 20 |
| 4 | 09 14 10 017 90 | O-Ring EPDM 70 14,0 x 1,5 mm - | 1,00 | 2 |
| 7 | 09 21 02 151 90 | Haube Ø 43 x 13 mm - | 1,00 | 2 |
| 5 | 90 31 11 004 00 90 | Befestigung - | 1,00 | 2 |
| 8 | 90 90 03 128 00 90 | Oberteil , linksschließend 3/4" - | 1,00 | 2 |
| 3 | 09 12 12 043-99 | Rastbuchsenaufnahme Ø 19,5 x 9,5 mm - Dark Platinum gebürstet | 1,00 | 20 |