

35 021 970 90



- bleifrei, entzinkungsbeständig
- Sicherungskombination
- 2x Rückflussverhinderer
- 2x Anschluss AG 1/2"
- 3x Abgang IG 1/2"
- Rohbau-Schutzhaube
- Wasserschutz-Manschette
- Schall- und Wärmedämmung
- 2x Vorabspernung
- Stichmaß 60 mm

#### Benötigtes Zubehör



**xGRID Montageschiene 555 mm -** 12 360 970 90

#### Empfohlenes Zubehör



**xGRID Befestigungssatz für die Integration in den Trockenbau -** 12 340 970 90

#### Empfohlenes Zubehör



**Verlängerung 25 mm -** 12 190 970 90  
• für UP-Einhandbatterie Brause und Wanne 36 02X SSS-FF

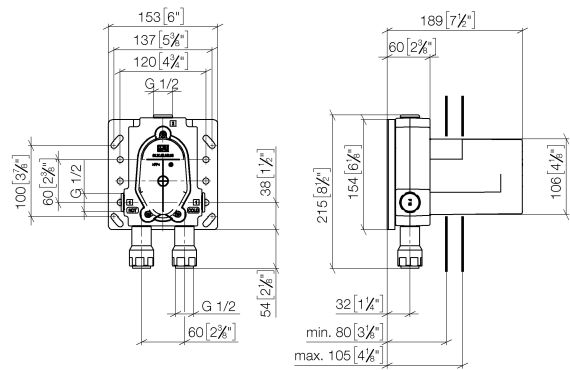
#### Empfohlenes Zubehör



**Verlängerung 25 mm -** 12 191 970 90  
• für UP-Einhandbatterie Brause und Wanne 36 12X SSS-FF

35 021 970 90

mm [inches]

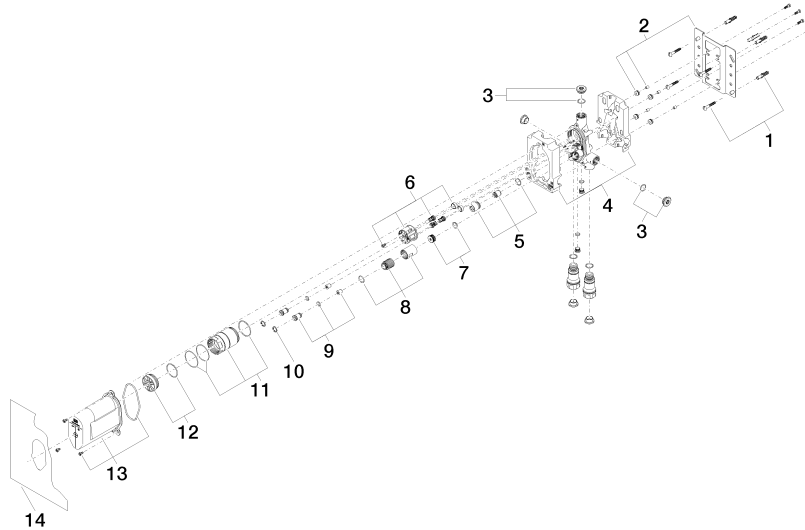


Codes & Standards

DIN 4109	EN 1717	EN 817	ISO 3822
Scottish Water Byelaws	UK Water Supply Regulations	Ü-Zeichen	

Zertifikate

Belgaqua_21-385-27	DVGW_DW-6512DN0	LGA_19	WRAS_2207
--------------------	-----------------	--------	-----------



## Ersatzteilstückliste

Nr.	Artikelnummer	Benennung	Verbaumenge	Lieferzeit
8	90 17 01 189 00 90	Hülse LowStream Rosettenfixierung Unterteil Ø 27 x 34,5 mm -	1,00	2
7	90 31 20 098 00 90	Stopfen Ø 20,3 x 10,2 mm -	1,00	2
6	90 18 40 151 00 90	Rückflussverhinderer Ø 43,7 x 35 mm -	1,00	2
14	04 14 03 155 00 90	Dichtung für Brause / Wanne Wand Dichtmanschette -	1,00	2
10	09 16 01 014 90	Ring Sicherungsring Ø 15 x 1 mm -	2,00	2
3	04 31 20 006 00 90	Stopfen 1/2" -	2,00	2
4	09 11 11 058 90	Zubehör für Brause / Wanne Wand Styroporkörper Bausatzvormontage 151,5 x 109 x 59 mm -	1,00	2
12	04 31 20 100 00 90	Stopfen M42 x 1,5 -	1,00	2
1	04 30 31 024 01 90	Befestigungssatz Holzschraube mit Dübel 6 x 40 mm -	2,00	2
2	04 17 20 128 00 90	Halter für Thermostat Bausatzvormontage 153 x 154 x 14 mm -	1,00	2
9	04 24 03 223 00 90	Vorabsperrung mit Vorabsperrung Ø 15 x 33,5 mm -	2,00	2
5	90 17 01 188 00 90	Hülse mit Sicherungseinrichtung Ø 20,8 x 23 mm -	1,00	2
11	90 17 01 187 00 90	Hülse Aufnahmehülse für Kartusche Ø 48,7 x 74,3 mm -	1,00	2
13	90 21 02 148 00 90	Bauschutzkappe 133 x 140,2 x 76,2 mm -	1,00	2