



- Bausatz-Vormontage
- 2x Anschluss IG 1/2"

Separate LED Power Supply

Input LED Power Supply

- Input 100-240V AC 50-60Hz

Output LED Power Supply

- 350 mA (CC)

Output Specification LED Power Supply

- SELV (Safety Extra Low Voltage)
- Class 2

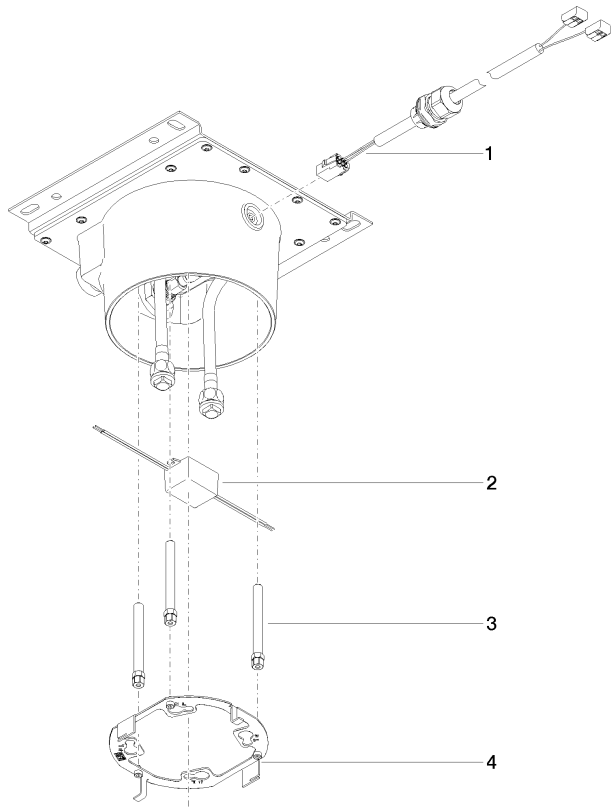
Spannungsversorgung Deckenmodul

- 350 mA (CC)
- Anschlussleitung 7 m
- Bauseits vorzusehen: Lichtschalter

Umgebung

- Nicht zur Verwendung im Außenbereich geeignet.
- Nicht zur Verwendung im Dampfbad geeignet.
- Nicht zur Verwendung in chlor- oder salzhaltiger Umgebung geeignet.
- Beachten Sie die Vorschriften zu den Schutzbereichen gemäß DIN VDE 0100, Teil 701 (IEC 60364-7-701).

Bausatzvormontage für Dreiwegen-Umstellung
enthalten



Ersatzteilstückliste

| Nr. | Artikelnummer | Benennung | Verbaumenge | Lieferzeit |
|-----|--------------------|----------------------------------|-------------|------------|
| 3 | 90 30 30 208 00 90 | Schraube - | 1,00 | 2 |
| 1 | 90 10 01 227 00 90 | DC Verbinder für Regenbrause + - | 1,00 | 2 |
| 4 | 90 17 20 239 00 90 | Flansch - | 1,00 | 2 |
| 2 | 90 10 01 257 00 90 | Netzteil Konstantstrom 350mA - | 1,00 | 2 |