

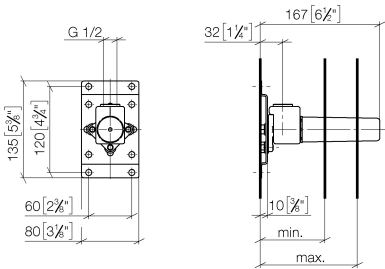


- DR-Messing, bleifrei
- Anschluss IG 1/2"
- 1x Abgang IG 1/2"
- Rohbau-Schutzhaube
- Wasserschutz-Manschette
- Schalldämmung

Für Wandausläufe und Wandabgangsbögen mit 1/2" Anschluss.

35 085 970 90    Produktversion ab 07.03.2023

mm [inches]



	min	max
CL. 1	90 [3 1/2"]	163 [6 3/8"]
CL. 2	68 [2 5/8"]	135 [5 3/8"]
Domicil	90 [3 1/2"]	163 [6 3/8"]
Gentle	90 [3 1/2"]	163 [6 3/8"]
IMO	90 [3 1/2"]	163 [6 3/8"]
Lissé	90 [3 1/2"]	163 [6 3/8"]
MEM	90 [3 1/2"]	163 [6 3/8"]
Symetrics	90 [3 1/2"]	163 [6 3/8"]
Vaia	90 [3 1/2"]	163 [6 3/8"]

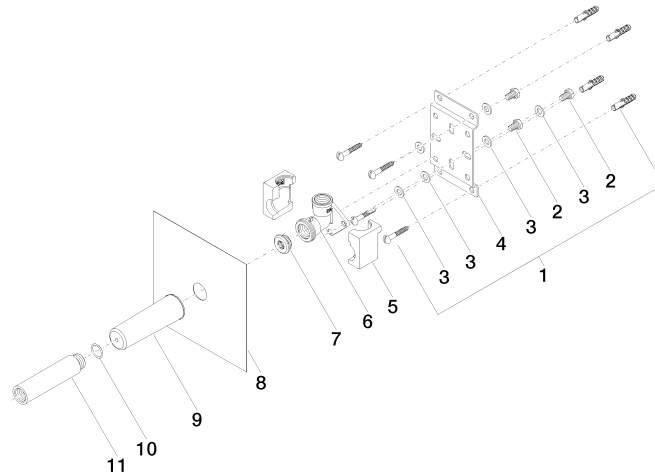
Codes & Standards

DIN 4109	ISO 3822	Scottish Water Byelaws	UK Water Supply Regulations
----------	----------	---------------------------	--------------------------------

Ü-Zeichen

Zertifikate

WRAS\_240502      LGA\_29



## Ersatzteilstückliste

Nr.	Artikelnummer	Benennung	Verbaumenge	Lieferzeit
2	09 30 30 152 90	Befestigung Sechskantschraube mit Gewinde bis Kopf M8 x 12 mm -	3,00	2
11	09 24 03 169 10 90	Verlängerung 1/2" x 100 mm -	1,00	2
4	09 17 20 094 90	xGATE Halter 80 x 135 x 10 mm -	1,00	2
1	04 30 31 024 01 90	Befestigungssatz Holzschraube mit Dübel 6 x 40 mm -	2,00	2
5	09 11 11 036 90	Zubehör für Wandwinkel Styroporkörper Bausatzvormontage 40 x 52 x 43 mm -	1,00	2
3	09 30 11 139 90	Unterlegscheibe Ø 8,4 -	6,00	2
6	09 11 03 041 10 90	Anschluss 1/2" -	1,00	2
9	09 21 02 102 90	Bauschutzkappe Ø 37 x 110 mm -	1,00	2
7	04 31 20 006 00 90	Stopfen 1/2" -	1,00	2
10	90 14 10 010 00 90	O-Ring EPDM 70 17,0 x 2,0 mm -	1,00	2
8	04 14 03 072 01 90	Dichtung für Unterputzventil Dichtmanschette -	1,00	2