

35 205 970 90

- Anschluss IG 1/2"
- Rohbau-Schutzhaube
- Wasserschutz-Manschette



Empfohlenes Zubehör



**xGRID Befestigungssatz für die
Integration in den Trockenbau -**

12 340 970 90

Benötigtes Zubehör



xGRID Montageschiene 555 mm - 12 360 970 90

Benötigtes Zubehör

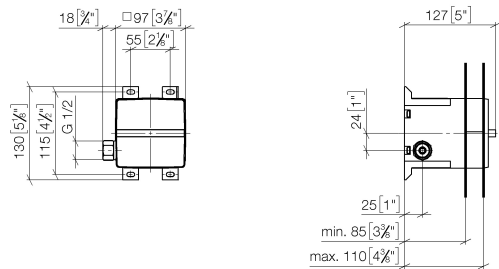


WATER POINTS Adapterplatte -
• Adapterplatte zur Befestigung der
Bausatz-Vormontage 35 205 970 90
auf der xGRID Montageschiene.

12 305 970 90

35 205 970 90

mm [inches]



Codes & Standards

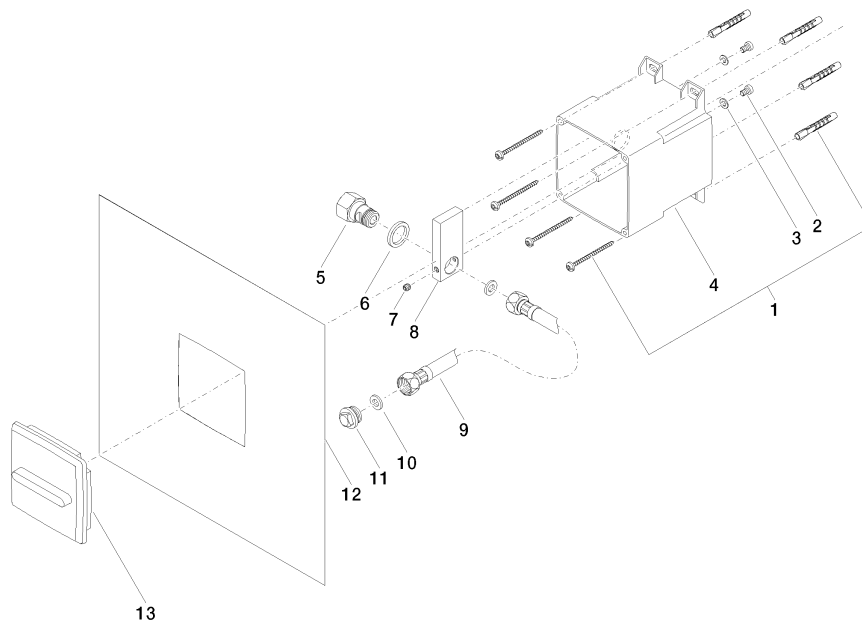
DIN 4109

ISO 3822

Ü-Zeichen

Zertifikate

LGA_18



Ersatzteilstückliste

Nr.	Artikelnummer	Benennung	Verbaumenge	Lieferzeit
12	04 14 03 118 00 90	Dichtung Dichtmanschette -	1,00	2
6	09 14 05 001 90	Dichtung NBR 70 25,9 x 19,0 x 3,1 mm -	1,00	2
11	09 31 20 042 90	Stopfen 3/8" -	1,00	2
1	05 30 31 025 00 90	Befestigung Schraube Halbrundkopf 4,5 x 60 mm -	2,00	2
7	09 31 11 049 90	Befestigung Gewindestift mit Innensechskant mit Ringschneide M6 x 6 mm -	1,00	2
13	09 11 01 096 90	Abdeckung Styropor Seitenbrause -	1,00	2
5	09 24 03 200 20 90	Nippel Reduziernippel Ø 35,5 x 28 mm -	1,00	2
3	09 30 11 048 90	Unterlegscheibe Ø 5,3 -	2,00	2
4	09 11 11 032 90	Bauschutzkappe 119 x 100 x 94 mm -	1,00	-
Ersatzteil nicht mehr bestellbar, bitte bestellen Sie den Nachfolgeartikel				
2	09 30 30 112 90	Befestigung Zylinderschraube mit Innensechskant niedriger Kopf M5 x 8 mm -	2,00	2
8	09 17 20 096 90	Anschluss 1/2" 72 x 30 x 10 mm -	1,00	2
9	09 30 03 002 90	Druckschlauch Überwurfmutter 3/8" x 3/8" x 220 mm -	1,00	2
10	09 14 20 007 90	Dichtung Vf 3110, 14,5 x 7,5 x 2,0 mm -	2,00	2