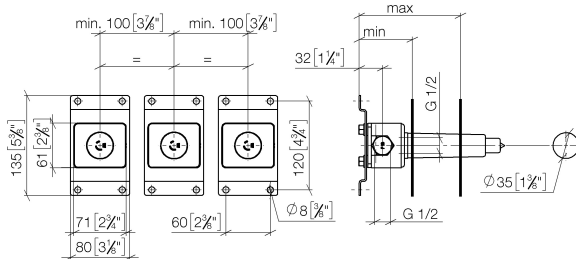




- DR-Messing, bleifrei
- Anschluss 1/2"
- 3x Verschlussstopfen 1/2"
- 3x Rohbau-Schutzhauben

35 720 970 90 Produktversion ab 01.04.2022

mm [inches]



		min.	max.
36xxx361-FF	Madison	85 mm[3 3/8"]	145 mm[5 5/8"]
36xxx809/819-FF	Vaia	85 mm[3 3/8"]	145 mm[5 5/8"]
36xxx882/892-FF	Tara	85 mm[3 3/8"]	145 mm[5 5/8"]
36xxx811-FF	CYO	85 mm[3 3/8"]	145 mm[5 5/8"]
36xxx705-FF	CL.1	110 mm[4 3/8"]	150 mm[5 7/8"]
36xxx782-FF	MEM	110 mm[4 3/8"]	150 mm[5 7/8"]

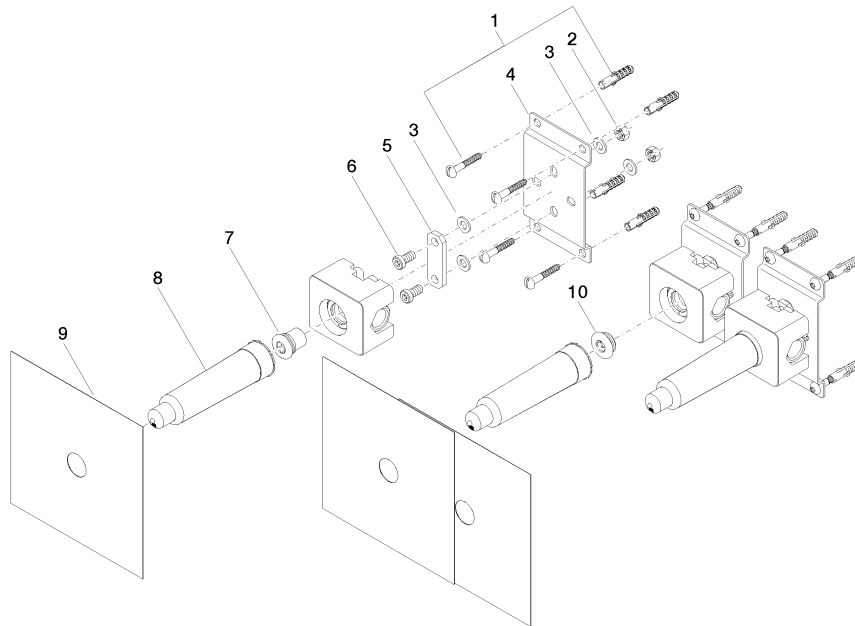
Codes & Standards

Scottish Water
Byelaws

UK Water Supply
Regulations

Zertifikate

WRAS_2211



Ersatzteilstückliste

Nr.	Artikelnummer	Benennung	Verbaumenge	Lieferzeit
1	04 30 31 024 01 90	Befestigungssatz Holzschraube mit Dübel 6 x 40 mm -	6,00	2
7	04 31 20 037 00 90	Stopfen 28 x 28 x 29 mm -	1,00	2
2	09 23 10 023 90	Befestigung Mutter M8 -	6,00	2
8	04 21 02 173 01 90	Bauschutzkappe -	3,00	-
Ersatzteil nicht mehr bestellbar, bitte bestellen Sie den Nachfolgeartikel				
3	09 30 11 139 90	Unterlegscheibe Ø 8,4 -	12,00	2
5	09 30 11 137 90	Scheibe 62 x 20 x 5 mm -	3,00	-
Ersatzteil nicht mehr bestellbar, bitte bestellen Sie den Nachfolgeartikel				
10	04 31 20 006 00 90	Stopfen 1/2" -	2,00	2
4	09 17 20 104 90	Befestigung 135 x 80 x 10 mm -	3,00	2
9	04 14 03 072 01 90	Dichtung für Unterputzventil Dichtmanschette -	3,00	2
6	09 30 30 068 90	Befestigung Zylinderschraube mit Innensechskant mit niedrigem Kopf M8 x 16 mm -	6,00	2