

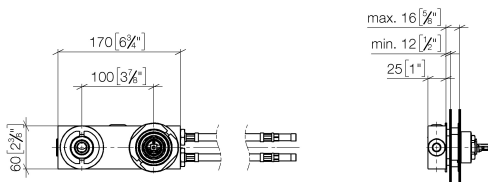


- 2x Anschluss IG 1/2"
- 2x Druckschlauch 1/2" x 1000 mm
- 1x Abgang IG 1/2" für Wandauslauf
- Kartusche
- Stichmaß 100 mm
- bleifrei

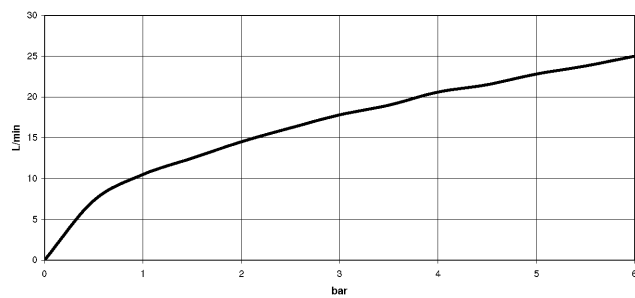
Kombinationsempfehlung zu dieser Armatur:
 Rückwände mit Wandstärke: 12-16 mm,
 Lochdurchmesser Auslauf: 40 mm, Lochdurchmesser
 Mischer: 58 mm, lichte Weite hinter der Wand: 25
 mm

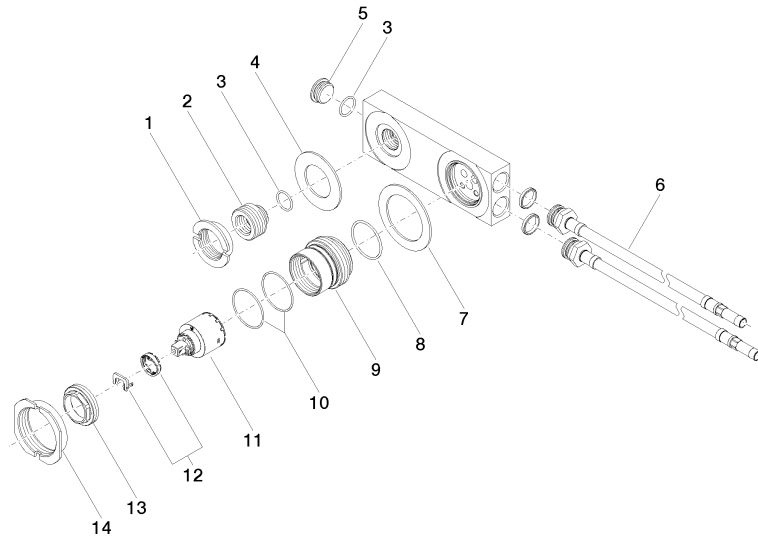
ACHTUNG: Nicht für UP-Montage geeignet.
 Anschluss über Eckventile, Befestigung über
 Verschraubung mit der Rückwand.

mm [inches]



Durchflussdiagramm





Ersatzteilstückliste

Nr.	Artikelnummer	Benennung	Verbaumenge	Lieferzeit
1	09 23 10 019-07	Befestigung Mutter M32 x 1,5 mm - roh vernickelt	1,00	30
14	09 23 30 047 90	Befestigung Mutter M50 x 1 -	1,00	2
12	90 28 10 148 00 90	Temperaturbegrenzungsring -	1,00	2
8	09 14 10 034 90	O-Ring EPDM 70 38,0 x 2,0 mm -	1,00	2
6	09 30 04 059 90	Druckschlauch 1/2" x 10 x 1000 mm -	2,00	2
5	09 31 20 032 10 90	Stopfen Ø 23,5 x 11 mm, 1/2" -	1,00	-
Ersatzteil nicht mehr bestellbar, bitte bestellen Sie den Nachfolgeartikel				
9	09 17 01 039 10 90	Hülse Ø 50 x 43 mm -	1,00	2
3	09 14 10 053 90	O-Ring EPDM 70 17,17 x 1,78 mm -	2,00	2
2	09 24 03 064 10 90	Nippel M32 x 1,5 x 1/2" -	1,00	2
4	09 14 05 022 90	Dichtung NBR 70 60,0 x 34,0 x 2,0 mm -	1,00	2
7	09 14 05 019 90	Dichtung NBR 70 68,0 x 48,0 x 2,0 mm -	1,00	-
Ersatzteil nicht mehr bestellbar, bitte bestellen Sie den Nachfolgeartikel				
11	90 15 05 065 00 90	Kartusche 35 mm -	1,00	2
13	09 24 04 105 90	Befestigung Ø 40 x 12 mm -	1,00	2
10	09 14 10 190 90	O-Ring EPDM 70 38,0 x 1,5 mm -	2,00	2