

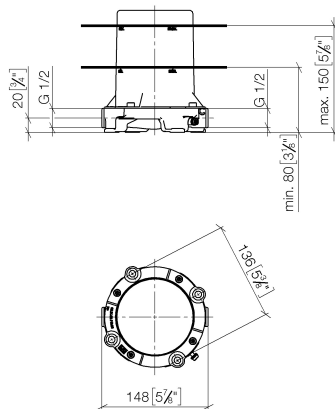
35 945 970 90



- DR-Messing, bleifrei
- 2x Anschluss IG 1/2"
- Rohbau-Schutzhaube
- Wasserschutz-Manschette

35 945 970 90

mm [inches]



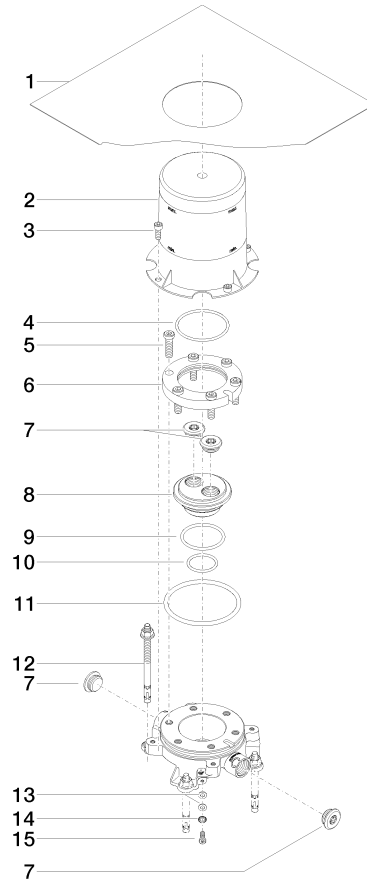
Codes & Standards

Scottish Water
Byelaws

UK Water Supply
Regulations

Zertifikate

WRAS_2005



Ersatzteilstückliste

Nr.	Artikelnummer	Benennung	Verbaumenge	Lieferzeit
4	09 14 10 078 90	O-Ring NBR 70 60,0 x 3,0 mm -	1,00	2
8	09 31 20 033 90	Stopfen Spülstopfen -	1,00	2
15	09 30 30 058 90	Befestigung Zylinderschraube mit Innensechskant mit niedrigem Kopf M5 x 16 mm -	1,00	2
11	09 14 10 072 90	O-Ring NBR 70 85,0 x 5,0 mm -	1,00	2
5	09 30 30 047 90	Befestigung Zylinderschraube mit Innensechskant M8 x 30 mm -	6,00	2
1	04 14 03 077 00 90	Dichtung für Bodenplatte Brause Stand Dichtmanschette -	1,00	2
14	90 30 11 032 00 90	Befestigung Fächerscheibe Ø 5,3 -	1,00	2
13	09 30 11 048 90	Unterlegscheibe Ø 5,3 -	2,00	2
6	09 30 11 121 90	Flansch Ø 97 x 14 mm -	1,00	2
12	04 30 35 008 00 90	Befestigung Bolzenanker M8 x 115 mm -	4,00	2
2	09 21 02 116 90	Bauschutzkappe 140 x 140 mm -	1,00	2
9	09 14 10 084 90	O-Ring EPDM 70 48 x 3,5 mm -	1,00	2
10	09 14 10 018 90	O-Ring EPDM 70 32,0 x 3,0 mm -	1,00	2
7	04 31 20 006 00 90	Stopfen 1/2" -	4,00	2
3	09 30 30 053 90	Befestigung Zylinderschraube mit Innensechskant M6 x 16 mm -	4,00	2