

ELIO Einhebelmischer für Spül-/ Profibrause - Dark Platinum gebürstet

ELIO

33 826 790 Produktversion ab 01.06.2022



- Ausladung 234 mm
- schwenkbarer Auslauf 360°
- Auslauf mit 20° drehbarem Endstück
- luftangereicherter Strahl
- Armaturenhöhe 337 mm
- Höhe bis Luftsprudler 297 mm
- Bohrungsdurchmesser Einhebelmischer 35 mm
- Durchfluss max. 8 l/min bei 3 bar Fließdruck
- bleifrei
- Dieses Produkt leistet einen Beitrag zur Erfüllung der Vorgaben von nachhaltigen Gebäudezertifizierungen, z.B. LEED®, BREEAM®, DGNB

Einhebelmischer nur zur Kombination mit Spül-/ Profibrause

	Dark Platinum gebürstet	33 826 790-99
	Chrom	33 826 790-00
	Platin gebürstet	33 826 790-06
	Platin	33 826 790-08
	Dark Chrome	33 826 790-19
	Messing gebürstet (23kt Gold)	33 826 790-28
	Bronze gebürstet	33 826 790-42
	Champagne gebürstet (22kt Gold)	33 826 790-46
	Champagne (22kt Gold)	33 826 790-47
	Chrom gebürstet (Edelstahl-Look)	33 826 790-93

Benötigtes Zubehör



Profibrausegarnitur - Dark Platinum gebürstet

27 789 970-99

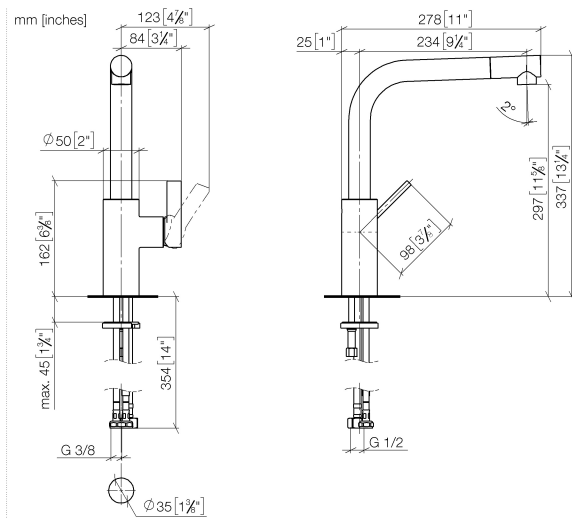
Benötigtes Zubehör



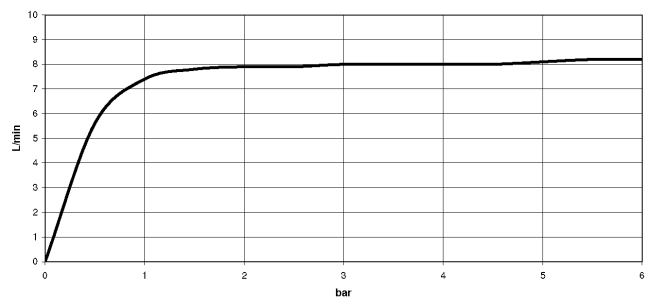
Spülbrausegarnitur - Dark Platinum gebürstet

27 721 970-99

33 826 790 Produktversion ab 01.06.2022



Durchflussdiagramm



Codes & Standards

DIN 4109

Executive Order
no. 1007

ISO 3822

Ü-Zeichen



ELIO Einhebelmischer für Spül-/ Profibrause - Dark Platinum gebürstet

ELIO

33 826 790 Produktversion ab 01.06.2022

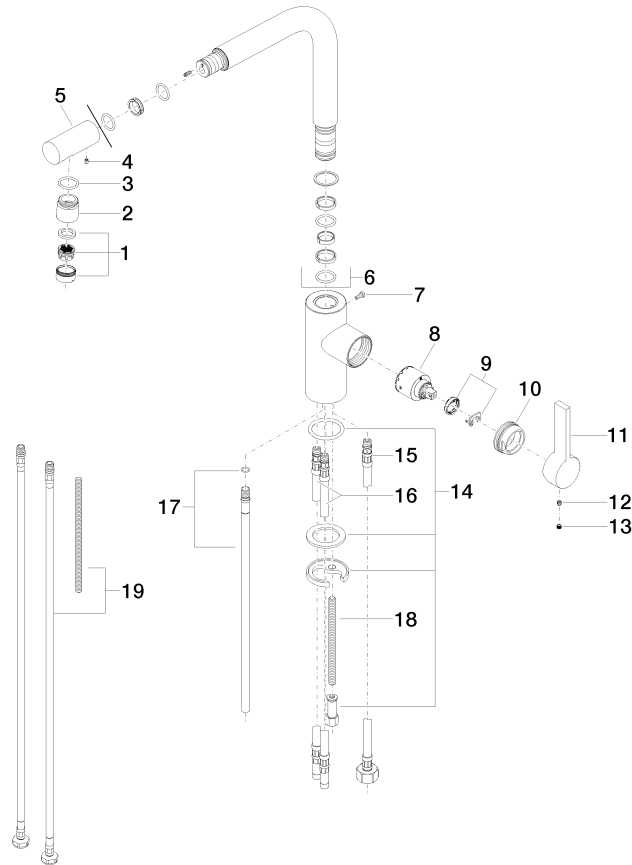
Zertifikate

LGA_18

GDV_0400

33 826 790 Produktversion ab 01.06.2022

Ersatzteile für die
anderen
Oberflächenvarianten
finden Sie hier:
Chrom



Ersatzteilstückliste

Nr.	Artikelnummer	Benennung	Verbaumenge	Lieferzeit
5	09 24 04 163 10-99	Nippel Ø 30 x 70 mm - Dark Platinum gebürstet	1,00	20
13	90 31 20 109 00 90	Stopfen -	1,00	2
12	90 31 11 030 00 90	Befestigung Gewindestift mit Innensechskant mit Ringschneide M5 x 5 mm -	1,00	2
6	90 28 22 185 00-99	Auslauf 228 x 231 x 30 mm - Dark Platinum gebürstet	1,00	20
19	12 803 970 90	Verlängerungsset -	1,00	60
9	90 28 10 148 00 90	Temperaturbegrenzungsring -	1,00	2
15	04 30 04 019 00 90	Druckschlauch mit Überwurfmutter M10x1 x 1/2" x 420 mm -	1,00	2
2	09 24 04 164 10-99	Nippel Ø 26,5 x 26,5 mm - Dark Platinum gebürstet	1,00	20
14	04 30 11 038 75 90	Befestigung mit O-Ring Ø36 x 4 mm Ø 52 x 1,5 mm -	1,00	2
1	90 23 01 026 07-99	Luftsprudler mit Schlitz M24x1 8,0 l/min. - Dark Platinum gebürstet	1,00	20
11	09 20 79 040-99	Griff Hebel 120 x 43 x 23 mm - Dark Platinum gebürstet	1,00	20
8	90 15 05 061 00 90	Kartusche schwarz Ø 35 x 52 mm -	1,00	-
Ersatzteil nicht mehr bestellbar, bitte bestellen Sie den Nachfolgeartikel				
	9015050450090	Kartusche schwarz Ø 35 x 52 mm -		
7	09 30 30 054 90	Befestigung Zylinderschraube mit Innensechskant mit niedrigem Kopf M4 x 10 mm -	1,00	2
16	04 30 04 016 00 90	Druckschlauch M10x1 x 420 mm -	2,00	-
Ersatzteil nicht mehr bestellbar, bitte bestellen Sie den Nachfolgeartikel				
	0430041040090	Druckschlauch M10x1 x 3/8" x 420 mm -		
18	09 31 11 091 90	Befestigung Gewindebolzen M8 x 130 mm -	1,00	2
10	09 24 04 141-99	Befestigung Ø 40 x 18 mm - Dark Platinum gebürstet	1,00	20
17	04 24 02 046 01-07	Anschluss 300 mm - roh vernickelt	1,00	10
3	09 14 10 100 90	O-Ring EPDM 70 20,0 x 2,5 mm -	1,00	2
4	09 31 11 044 90	Befestigung Gewindestift mit Innensechskant mit Ringschneide M4 x 5 mm -	1,00	2