

## TARA Einhebelmischer - Dark Platinum gebürstet

TARA

33 815 888 Produktversion bis 31.05.2010



- Ausladung 236 mm
- schwenkbarer Auslauf 360°
- luftangereicherter Strahl
- Armaturenhöhe 400 mm
- Höhe bis Luftsprudler 230 mm
- Bohrungsdurchmesser 35 mm
- Durchfluss max. 7 l/min bei 3 bar Fließdruck
- bleifrei
- Dieses Produkt leistet einen Beitrag zur Erfüllung der Vorgaben von nachhaltigen Gebäudezertifizierungen, z.B. LEED®, BREEAM®, DGNB



	Dark Platinum gebürstet	33 815 888-99
	Chrom	33 815 888-00
	Chrom	33 815 888-00 0029
	Chrom	33 815 888-00 0028
	Chrom	33 815 888-0014
	Platin gebürstet	33 815 888-06
	Platin gebürstet	33 815 888-0614
	Platin	33 815 888-08
	Messing (23kt Gold)	33 815 888-09
	Dark Brass matt	33 815 888-16
	Dark Bronze matt	33 815 888-17
	Dark Chrome	33 815 888-19
	Messing gebürstet (23kt Gold)	33 815 888-28
	Schwarz matt	33 815 888-33
	Bronze gebürstet	33 815 888-42
	aluminium (45)	33 815 888-45
	Champagne gebürstet (22kt Gold)	33 815 888-46
	Champagne (22kt Gold)	33 815 888-47
	Cyprum	33 815 888-49
	sky (blau)	33 815 888-77
	Chrom gebürstet (Edelstahl-Look)	33 815 888-93
	caribbean	33 815 888-71
	magma (orange)	33 815 888-74

TARA Einhebelmischer - Dark Platinum gebürstet

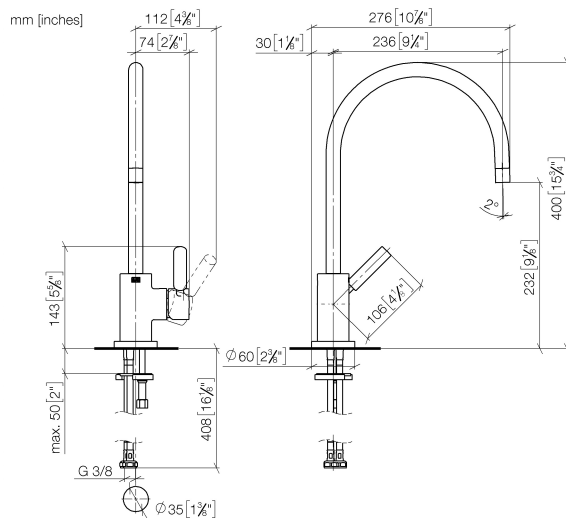
TARA

33 815 888

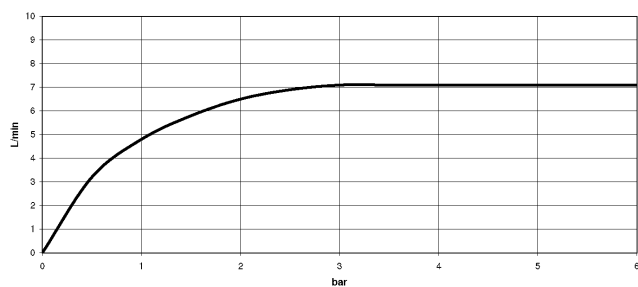
Produktversion bis 31.05.2010

Empfohlenes Zubehör		Empfohlenes Zubehör	
	<b>Exzenterbetätigung mit Drehknopf</b>		<b>Spender mit Rosette - Dark Platinum gebürstet</b>
	- Dark Platinum gebürstet		
	10 710 970-99		82 444 970-99

33 815 888 Produktversion bis 31.05.2010



### Durchflussdiagramm



### Codes & Standards

DIN 4109	EN 817	Executive Order no. 1007	ISO 3822
Scottish Water Byelaws	UK Water Supply Regulations	Ü-Zeichen	VA-Zeichen



TARA Einhebelmischer - Dark Platinum gebürstet

TARA

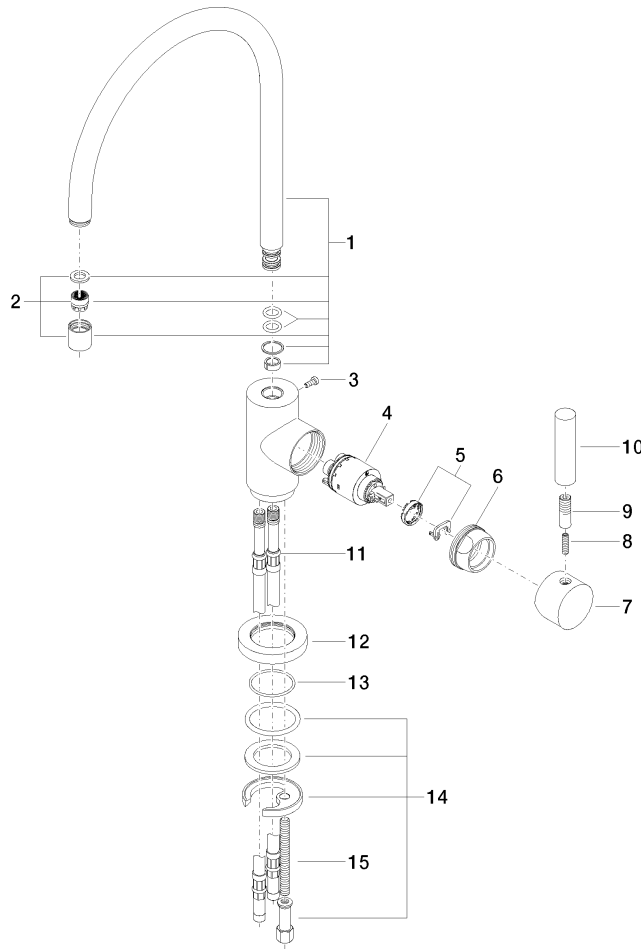
33 815 888   Produktversion bis 31.05.2010

Zertifikate

WRAS_2311	GDV_0400	ETA_18	LGA_8
-----------	----------	--------	-------

33 815 888 Produktversion bis 31.05.2010

Ersatzteile für die  
anderen  
Oberflächenvarianten  
finden Sie hier:  
Chrom



## Ersatzteilstückliste

Nr.	Artikelnummer	Benennung	Verbaumenge	Lieferzeit
3	09 30 30 054 90	Befestigung Zylinderschraube mit Innensechskant mit niedrigem Kopf M4 x 10 mm -	1,00	2
14	04 30 11 038 00 90	Befestigung mit O-Ring Ø40 x 4 mm Ø 52 x 1,5 mm -	1,00	2
7	90 20 88 040 00-99	Griff Hebelunterteil 98 x 64 x 64 mm - Dark Platinum gebürstet	1,00	20
10	11 170 880-99	Hebel - Dark Platinum gebürstet	1,00	20
4	90 15 05 065 00 90	Kartusche 35 mm -	1,00	2
11	04 30 04 064 00 90	Druckschlauch kurzer Schaft M10x1 x 420 mm -	2,00	-
Ersatzteil nicht mehr bestellbar, bitte bestellen Sie den Nachfolgeartikel				
0430041040090		Druckschlauch M10x1 x 3/8" x 420 mm -		
13	09 14 10 034 90	O-Ring EPDM 70 38,0 x 2,0 mm -	1,00	2
12	09 28 10 055-99	Rosette Ø 60 x Ø 38,2 x 10 mm - Dark Platinum gebürstet	1,00	20
8	09 31 11 010 90	Befestigung Gewindestift mit Innensechskant selbstsichernd M5 x 20 mm -	1,00	2
9	90 24 04 048 00-99	Nippel - Dark Platinum gebürstet	1,00	20
15	09 31 11 011 90	Befestigung Gewindebolzen M8 x 80 mm -	1,00	2
2	90 23 01 028 03-99	Luftsprudler M18xIG 7,0 l/min. - Dark Platinum gebürstet	1,00	20
1	90 28 22 049 02-99	Auslauf 319 x 260 x 25 mm, 7 l/min. - Dark Platinum gebürstet	1,00	20
6	09 24 04 107-99	Anschluss Ø 40 x 20 mm - Dark Platinum gebürstet	1,00	20
5	90 28 10 148 00 90	Temperaturbegrenzungsring -	1,00	2