

30 805 875 Produktversion ab 01.10.2024



- Ausladung 500 mm
- schwenkbarer Auslauf
- Laminarstrahl
- nur Kaltwasser
- Durchfluss max. 5,7 l/min bei 3 bar Fließdruck
- Min. Einbautiefe 125 mm
- Max. Einbautiefe 80 mm
- bleifrei
- Dieses Produkt leistet einen Beitrag zur Erfüllung der Vorgaben von nachhaltigen Gebäudezertifizierungen, z.B. LEED®, BREEAM®, DGNB

	Dark Platinum gebürstet	30 805 875-99
	Chrom	30 805 875-00
	Platin gebürstet	30 805 875-06
	Platin	30 805 875-08
	Messing (23kt Gold)	30 805 875-09
	Dark Brass matt	30 805 875-16
	Dark Bronze matt	30 805 875-17
	Dark Chrome	30 805 875-19
	Messing gebürstet (23kt Gold)	30 805 875-28
	Bronze gebürstet	30 805 875-42
	Champagne gebürstet (22kt Gold)	30 805 875-46
	Champagne (22kt Gold)	30 805 875-47
	Chrom gebürstet (Edelstahl-Look)	30 805 875-93

Benötigtes Zubehör



POT FILLER Unterputz-Wandwinkel -

35 087 970 90

- Min. Einbautiefe 80 mm
- Max. Einbautiefe 125 mm



Durchflussdiagramm



Codes & Standards

ASME A112.18.1	cUPC	DIN 4109	ISO 3822
NSF372	NSF61	Scottish Water Byelaws	UK Water Supply Regulations

Ü-Zeichen



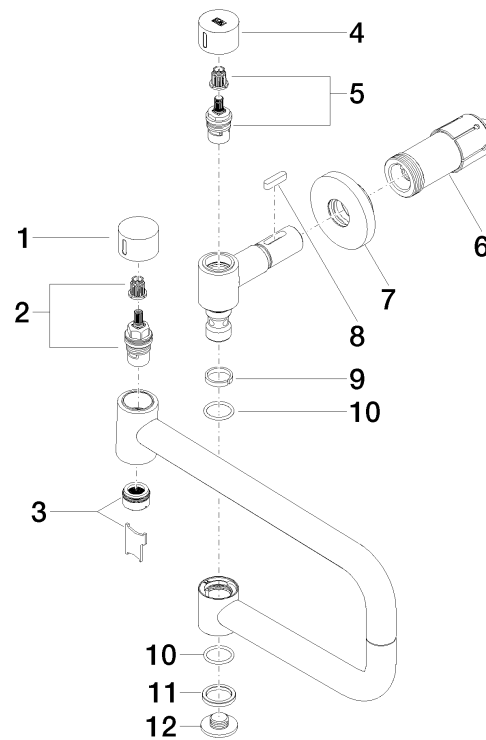
TARA ULTRA POT FILLER Kaltwasserventil - Dark Platinum gebürstet

TARA ULTRA

30 805 875 Produktversion ab 01.10.2024

Zertifikate

LGA_29	IAPMO_N-4	IAPMO_6	WRAS_240702	IAPMO_4976 (
--------	-----------	---------	-------------	--------------



Ersatzteilstückliste

Nr.	Artikelnummer	Benennung	Verbaumenge	Lieferzeit
2	90 90 03 146 00 90	Oberteil , linksschließend 1/2" -	1,00	2
11	09 28 10 139 90	PotFiller Ring Ø 28,9 mm -	1,00	2
5	90 90 03 171 00 90	Oberteil , rechtsschließend backward 1/2" -	1,00	2
9	09 28 10 136 90	Ring Ø 25 x 22,4 x 1 mm -	1,00	2
3	90 23 01 026 11-99	Luftsprudler mit Schlitz diebstahlgesichert Ø 23,5 x 13 mm, 5,7 l/min. - Dark Platinum gebürstet	1,00	20
4	09 20 62 027-99	Griff Ø 35 x 23 mm - Dark Platinum gebürstet	1,00	20
1	09 20 62 025-99	Griff Ø 35 x 23 mm - Dark Platinum gebürstet	1,00	20
7	90 27 87 039 00-99	Rosette für Potfiller Ø 70 x 10 mm - Dark Platinum gebürstet	1,00	20
8	90 16 04 001 00 90	Feder -	1,00	2
10	09 14 10 015 90	O-Ring EPDM 70 21,5 x 2,5 mm -	2,00	2
6	90 30 01 213 00 90	Anschluss für Potfiller Ø 38 x 84 mm -	1,00	2
12	09 21 02 028-99	Abdeckung Ø 32 x 11 mm - Dark Platinum gebürstet	1,00	20