

## ELIO Zweilochbatterie mit Einzelrosetten - Platin

ELIO

32 800 790 Produktversion von 15.05.2020 bis 10.03.2021



- Ausladung 235 mm
- schwenkbarer Auslauf 360°
- Auslauf mit 20° drehbarem Endstück
- luftangereicherter Strahl
- Armaturenhöhe 337 mm
- Höhe bis Luftsprudler 297 mm
- Einzelrosetten Ø 55 mm
- Bohrungsdurchmesser Auslauf 35 mm
- Bohrungsdurchmesser Einhebelmischer 35 mm
- Durchfluss max. 8 l/min bei 3 bar Fließdruck
- bleifrei
- Dieses Produkt leistet einen Beitrag zur Erfüllung der Vorgaben von nachhaltigen Gebäudezertifizierungen, z.B. LEED®, BREEAM®, DGNB

Bedienteil frei positionierbar.

	Platin	32 800 790-08
	Chrom	32 800 790-00
	Platin gebürstet	32 800 790-06
	Dark Chrome	32 800 790-19
	Messing gebürstet (23kt Gold)	32 800 790-28
	Bronze gebürstet	32 800 790-42
	Champagne gebürstet (22kt Gold)	32 800 790-46
	Champagne (22kt Gold)	32 800 790-47
	Chrom gebürstet (Edelstahl-Look)	32 800 790-93
	Dark Platinum gebürstet	32 800 790-99

### Empfohlenes Zubehör

**Exzenterbetätigung mit Drehknopf - Platin** 10 710 970-08

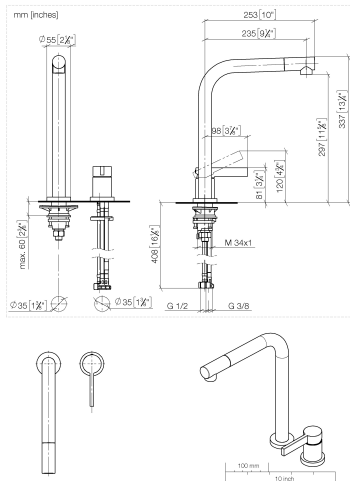


### Empfohlenes Zubehör

**Spender mit Rosette - Platin** 82 444 970-08



32 800 790 Produktversion von 15.05.2020 bis 10.03.2021



### Durchflussdiagramm



### Codes & Standards

DIN 4109

EN 817

ISO 3822

Scottish Water  
Byelaws

UK Water Supply  
Regulations

Ü-Zeichen

VA-Zeichen



## ELIO Zweilochbatterie mit Einzelrosetten - Platin

ELIO

32 800 790 Produktversion von 15.05.2020 bis 10.03.2021

### Zertifikate

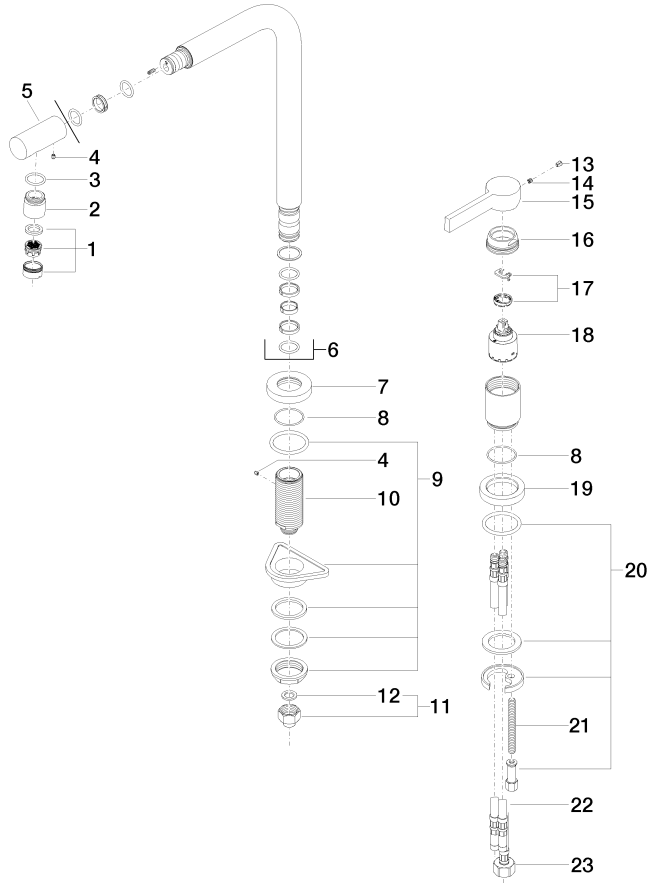
LGA\_18

ETA\_18

WRAS\_2107

32 800 790 Produktversion von 15.05.2020 bis 10.03.2021

Ersatzteile für die  
anderen  
Oberflächenvarianten  
finden Sie hier:  
Chrom



## Ersatzteilstückliste

Nr.	Artikelnummer	Benennung	Verbaumenge	Lieferzeit
1	90 23 01 026 07-08	Luftsprudler mit Schlitz M24x1 8,0 l/min. - Platin	1,00	40
19	09 28 10 111-08	Rosette für Mischer Ø 55 x Ø 38,2 x 10 mm - Platin	1,00	40
17	90 28 10 148 00 90	Temperaturbegrenzungsring -	1,00	2
8	09 14 10 102 90	O-Ring 33,05 x 1,78 mm -	2,00	2
10	09 30 01 094 10-08	Anschluss Ø 34 x 85 mm - Platin	1,00	40
20	04 30 11 038 00 90	Befestigung mit O-Ring Ø40 x 4 mm Ø 52 x 1,5 mm -	1,00	2
13	09 31 20 017 90	Stopfen Blendstopfen -	1,00	2
3	09 14 10 100 90	O-Ring EPDM 70 20,0 x 2,5 mm -	1,00	2
15	09 20 79 040-08	Griff Hebel 120 x 43 x 23 mm - Platin	1,00	40
4	09 31 11 044 90	Befestigung Gewindestift mit Innensechskant mit Ringschneide M4 x 5 mm -	2,00	2
9	04 23 10 044 01 90	Befestigung mit Dichtungen M34 x 1 -	1,00	2
23	04 30 04 019 00 90	Druckschlauch mit Überwurfmutter M10x1 x 1/2" x 420 mm -	1,00	2
6	90 28 22 188 00-08	Auslauf 228 x 377 x 30 mm - Platin	1,00	40
7	09 27 79 001-08	Rosette Ø 55 x 10 x Ø 30,2 mm - Platin	1,00	40
14	90 31 11 030 00 90	Befestigung Gewindestift mit Innensechskant mit Ringschneide M5 x 5 mm -	1,00	2
22	04 30 04 016 00 90	Druckschlauch M10x1 x 420 mm -	2,00	-
Ersatzteil nicht mehr bestellbar, bitte bestellen Sie den Nachfolgeartikel				
0430041040090 Druckschlauch M10x1 x 3/8" x 420 mm -				
2	09 24 04 164 10-08	Nippel Ø 26,5 x 26,5 mm - Platin	1,00	40
11	04 24 04 166 10 90	Adapter 1/2" x M10x1 -	1,00	2
12	90 14 20 002 00 90	Dichtung Vf 3110, 18,5 x 12,0 x 2,0 mm -	1,00	2
21	09 31 11 011 90	Befestigung Gewindebolzen M8 x 80 mm -	1,00	2
18	90 15 05 061 00 90	Kartusche schwarz Ø 35 x 52 mm -	1,00	-
Ersatzteil nicht mehr bestellbar, bitte bestellen Sie den Nachfolgeartikel				
9015050450090 Kartusche schwarz Ø 35 x 52 mm -				
5	09 24 04 163 10-08	Nippel Ø 30 x 70 mm - Platin	1,00	-
Ersatzteil nicht mehr bestellbar, bitte bestellen Sie den Nachfolgeartikel				
16	09 24 04 141-08	Befestigung Ø 40 x 18 mm - Platin	1,00	40