

## Regenbrause mit Wandanbindung 300 mm - Dark Platinum gebürstet

SERIENSPEZIFISC

28 679 970 Produktversion ab 13.03.2017



- Ausladung 450 mm
- Regenbrause Ø 300 mm
- PURE RAIN, Durchfluss max. 14 l/min (bei 3 Bar)
- Funktion ab: 10 l/min
- Rosette Ø 60 mm
- Anschluss 1/2"
- mit Antikalk-System
- mit Leerlauf-Funktion

	Dark Platinum gebürstet	28 679 970-99
	Chrom	28 679 970-00
	Platin gebürstet	28 679 970-06
	Platin	28 679 970-08
	Weiß matt	28 679 970-10
	Dark Brass matt	28 679 970-16
	Dark Bronze matt	28 679 970-17
	Dark Chrome	28 679 970-19
	Light Gold	28 679 970-26
	Light Gold gebürstet	28 679 970-27
	Messing gebürstet (23kt Gold)	28 679 970-28
	Schwarz matt	28 679 970-33
	Bronze gebürstet	28 679 970-42
	Champagne gebürstet (22kt Gold)	28 679 970-46
	Champagne (22kt Gold)	28 679 970-47
	Cyprus	28 679 970-49
	Chrom gebürstet	28 679 970-93

### Empfohlenes Zubehör

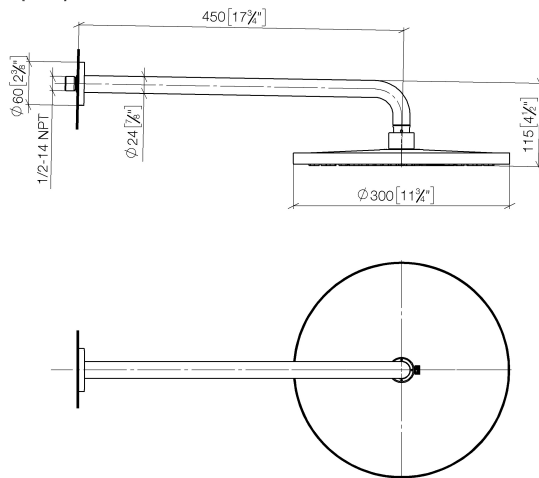
#### UP-Wandwinkel -

35 085 970 90

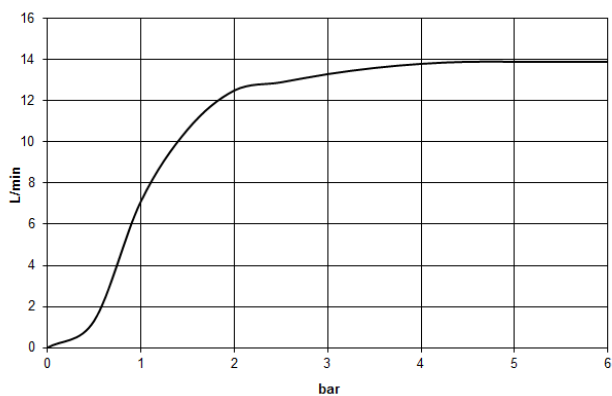


- Min. Einbautiefe 90 mm
- Max. Einbautiefe 163 mm

mm [inches]



### Durchflussdiagramm



### Codes & Standards

DIN 4109

EN 1112

ISO 3822

Scottish Water  
Byelaws

UK Water Supply  
Regulations

Ü-Zeichen



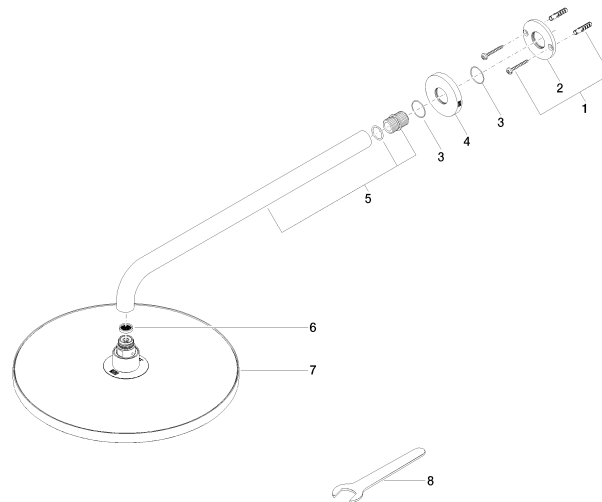
Regenbrause mit Wandanbindung 300 mm - Dark Platinum gebürstet

SERIENSPEZIFISC

28 679 970 Produktversion ab 13.03.2017

Zertifikate

LGA_29	DVGW_DW- 6517DN0	WRAS_2212
--------	---------------------	-----------



## Ersatzteilstückliste

Nr.	Artikelnummer	Benennung	Verbaumenge	Lieferzeit
4	09 27 97 015-99	Rosette DB Logo Ø 60 x 9 mm - Dark Platinum gebürstet	1,00	20
5	90 11 03 070 00-99	Rohr 462 x 61 x 24 mm - Dark Platinum gebürstet	1,00	20
2	09 17 20 120 90	Anschluss Ø 56,50 x 5 mm -	1,00	2
7	04 12 05 091 00-99	Regenbrause rund Ø 300 mm - Dark Platinum gebürstet	1,00	20
6	09 23 01 075 90	Siebdichtung Ø 18 x 3,5 mm -	1,00	2
3	09 14 10 150 90	O-Ring 23 x 1,5 mm -	2,00	2
1	04 30 31 032 00 90	Befestigungssatz Schraube 4 x 35 mm -	1,00	2
8	90 30 09 069 00 90	Montageschlüssel -	1,00	2