

28 450 625

Produktversion ab 06.07.2018



- Brauseabgang 3/8"
 - Rosette Ø 55 mm
 - Anschluss 1/2"

Eigensicher gegen Rückfließen.

	Dark Platinum gebürstet	28 450 625-99
	Chrom	28 450 625-00
	chrom gebürstet (04)	28 450 625-04
	Platin gebürstet	28 450 625-06
	Platin	28 450 625-08
	Weiß matt	28 450 625-10
	Dark Brass matt	28 450 625-16
	Dark Bronze matt	28 450 625-17
	Dark Chrome	28 450 625-19
	Light Gold	28 450 625-26
	Light Gold gebürstet	28 450 625-27
	Messing gebürstet (23kt Gold)	28 450 625-28
	Schwarz matt	28 450 625-33
	Bronze gebürstet	28 450 625-42
	aluminium (45)	28 450 625-45
	Champagne gebürstet (22kt Gold)	28 450 625-46
	Champagne (22kt Gold)	28 450 625-47
	Cyprum	28 450 625-49
	Chrom gebürstet	28 450 625-93

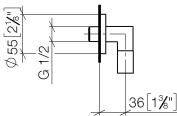
Empfohlenes Zubehör



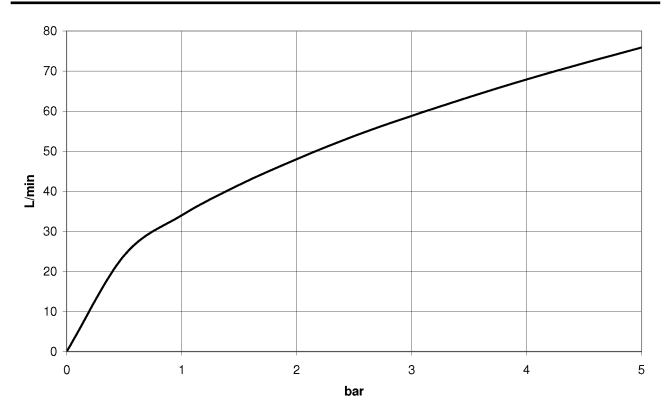
- UP-Wandwinkel -

35 085 970 90

 - Min. Einbautiefe 90 mm
 - Max. Einbautiefe 163 mm



Durchflussdiagramm



Codes & Standards

ASME A112.18.1	cUPC	EN 1717	Scottish Water Byelaws
UK Water Supply Regulations	XP P 41-280		



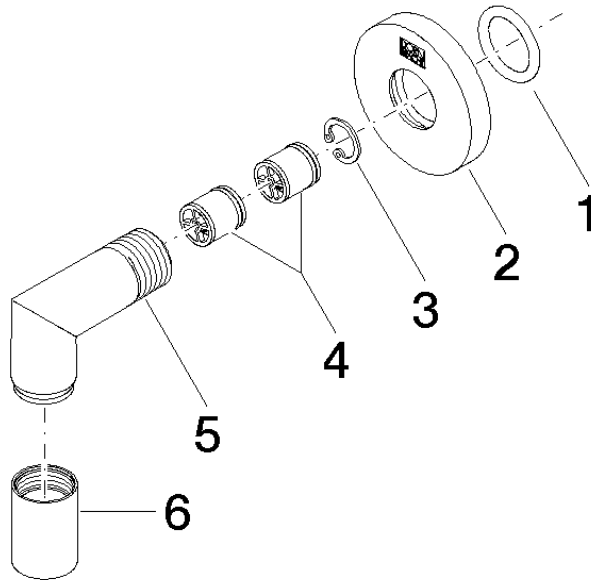
Wandanschlussbogen - Dark Platinum gebürstet

SERIENSPEZIFISC

28 450 625 Produktversion ab 06.07.2018

Zertifikate

Belgaqua_21-381-2 IAPMO_4976 WRAS_240702 ACS_20 ACC LY



Ersatzteilstückliste

Nr.	Artikelnummer	Benennung	Verbaumenge	Lieferzeit
2	09 27 22 503-99	Rosette DB Logo Ø 55 x Ø 22 x 9 mm - Dark Platinum gebürstet	1,00	20
3	09 16 01 014 90	Ring Sicherungsring Ø 15 x 1 mm -	1,00	2
4	90 23 01 141 00 90	Rückflussverhinderer -	2,00	2
1	90 14 10 026 00 90	O-Ring 20,5 x 3,5 mm -	1,00	2
6	90 21 02 069 00-99	Haube / Hülse - Dark Platinum gebürstet	1,00	20
5	09 11 03 036-99	Anschluss 1/2" x M20x1 Ø 22 x 63 x 34 mm - Dark Platinum gebürstet	1,00	20