

JUST RAIN Regenbrause mit Deckenanbindung - Edelstahl gebürstet

MEM

41 507 979



Passt zu: MEM, LULU, CL.1, IMO, TARA, LISSÉ, MADISON, VAIA, META, CYO

- Regenbrause 400 x 320 mm
- PURE RAIN, Durchfluss max. 44 l/min (bei 3 Bar)
- Anschluss 1/2"
- vormontiertes Edelstahlgehäuse
- mit Antikalk-System



Edelstahl
gebürstet

41 507 979-86



Edelstahl

41 507 979-85

Technische Daten:

- Durchfluss minimal: 17 l/min
- Durchfluss bei 3 bar Fließdruck in Verbindung mit xTOOL: 24,5 l/min
- Mindestfließdruck: 2 bar
- Max. Fließdruck 4 bar
- Gewicht 7 kg

Planungshinweise

Sanitär:

- Für die Auswahl des Ablaufs unter Berücksichtigung des Durchflusses aller Produkte in der Dusche ist eine individuelle Bedarfsermittlung erforderlich. Empfehlung: Bodenablauf (Anschlusswert) = 1 l/sec, Ablaufleistung DN 50

Passt zu MEM, CL.1, IMO, META, TARA, VAIA, LULU, LISSÉ, CYO

Empfohlenes Zubehör

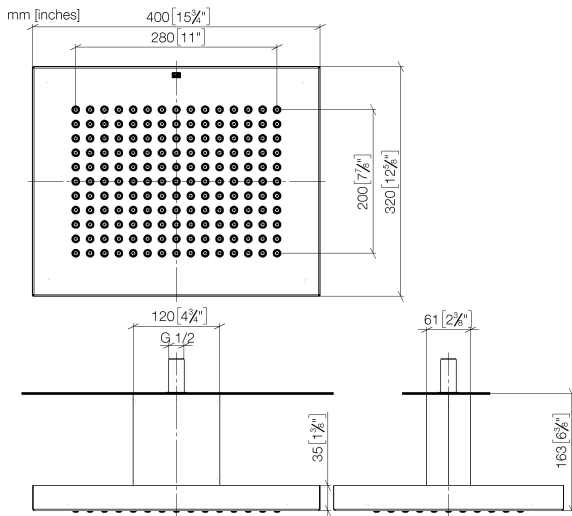


UP-Wandwinkel -

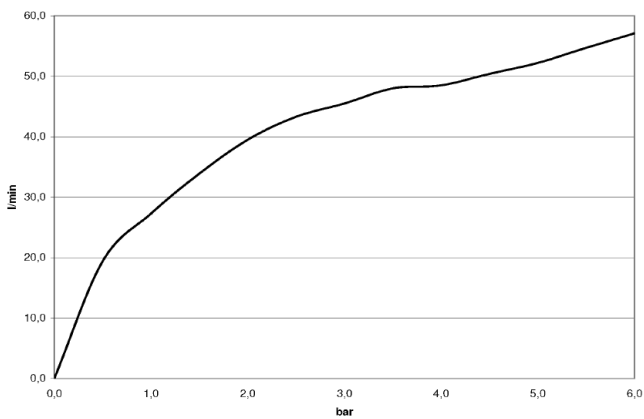
35 085 970 90

- Min. Einbautiefe 90 mm
- Max. Einbautiefe 163 mm

41 507 979



Durchflussdiagramm



Codes & Standards

DIN 4109

ISO 3822

Ü-Zeichen



JUST RAIN Regenbrause mit Deckenanbindung - Edelstahl gebürstet

MEM

41 507 979

Zertifikate

LGA_18

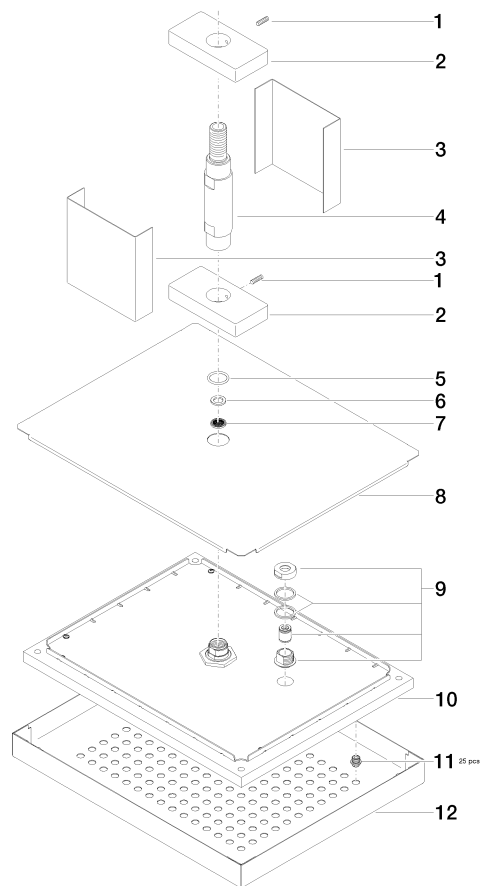
41 507 979

Produktversion bis 11/4/2019

Produktversion von 11/4/2019 bis 5/15/2020

Produktversion von 5/15/2020 bis 6/7/2021

Produktversion ab 7/1/2021





JUST RAIN Regenbrause mit Deckenanbindung - Edelstahl gebürstet

MEM

41 507 979

Ersatzteilstückliste

Produktversion bis 11/4/2019

Produktversion von 11/4/2019 bis 5/15/2020

Produktversion von 5/15/2020 bis 6/7/2021

Produktversion ab 7/1/2021

Nr.	Artikelnummer	Benennung	Verbaumenge	Lieferzeit
	04 31 11 113 00 90	Befestigung Gewindestift M5 x 12 mm -	19	2