


CYO Wannen-Vierlochbatterie für Wannenrand- bzw. Fliesenrandmontage -  
Dark Platinum gebürstet

CYO

	27 632 811	<ul style="list-style-type: none"> <li>• Ausladung 167 mm</li> <li>• Auslauf: rechteckiger Normalstrahl</li> <li>• Durchfluss max. 23,8 l/min bei 3 bar Fließdruck</li> <li>• Handbrause: COMPACT RAIN, Durchfluss max. 6,8 l/min (bei 3 Bar)</li> <li>• Schlauchbrausegarnitur mit Antikalk-System</li> <li>• automatische Umstellung Wanne/Brause</li> <li>• Armaturenhöhe 198 mm</li> <li>• Höhe bis Luftsprudler 133 mm</li> <li>• Bohrungsdurchmesser Auslauf 28 mm</li> <li>• Bohrungsdurchmesser Schlauchbrausegarnitur 32 mm</li> <li>• Rosette für Mischer 60 x 60 mm</li> <li>• Rosette für Schlauchbrausegarnitur 60 x 60 mm</li> <li>• Metallbrauseschlauch 1750 mm mit integriertem Verdrehschutz</li> </ul>	<div>  Dark Platinum gebürstet </div>	27 632 811-99
			<div>  Chrom </div>	27 632 811-00
			<div>  Platin gebürstet </div>	27 632 811-06
			<div>  Dark Chrome </div>	27 632 811-19
			<div>  Messing gebürstet (23kt Gold) </div>	27 632 811-28
			<div>  Bronze gebürstet </div>	27 632 811-42
		Eigensicher gegen Rückfließen.		

Empfohlenes Zubehör

	Perfecto Montagesystem -	12 614 970 90
---	--------------------------	---------------

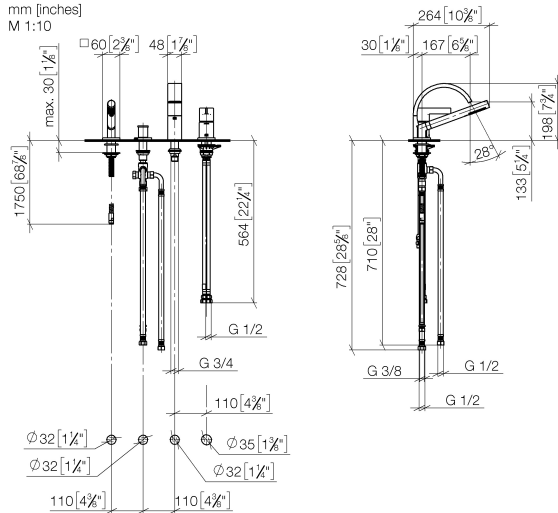
# CYO Wannen-Vierlochbatterie für Wannenrand- bzw. Fliesenrandmontage - Dark Platinum gebürstet

CYO

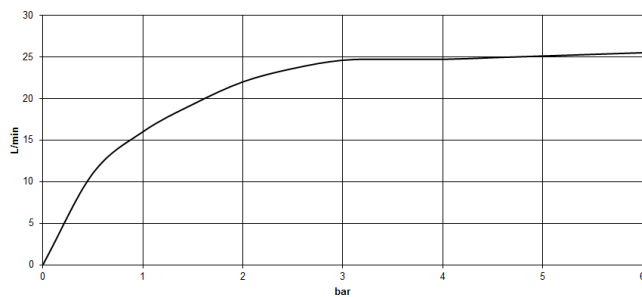
27 632 811

mm [inches]

M 1:10



## Durchflussdiagramm



## Codes & Standards

ASME A112.18.1	cUPC	DIN 4109	EN 1717
ISO 3822	Scottish Water Byelaws	UK Water Supply Regulations	Ü-Zeichen



CYO Wannen-Vierlochbatterie für Wannenrand- bzw. Fliesenrandmontage -  
Dark Platinum gebürstet

CYO

27 632 811

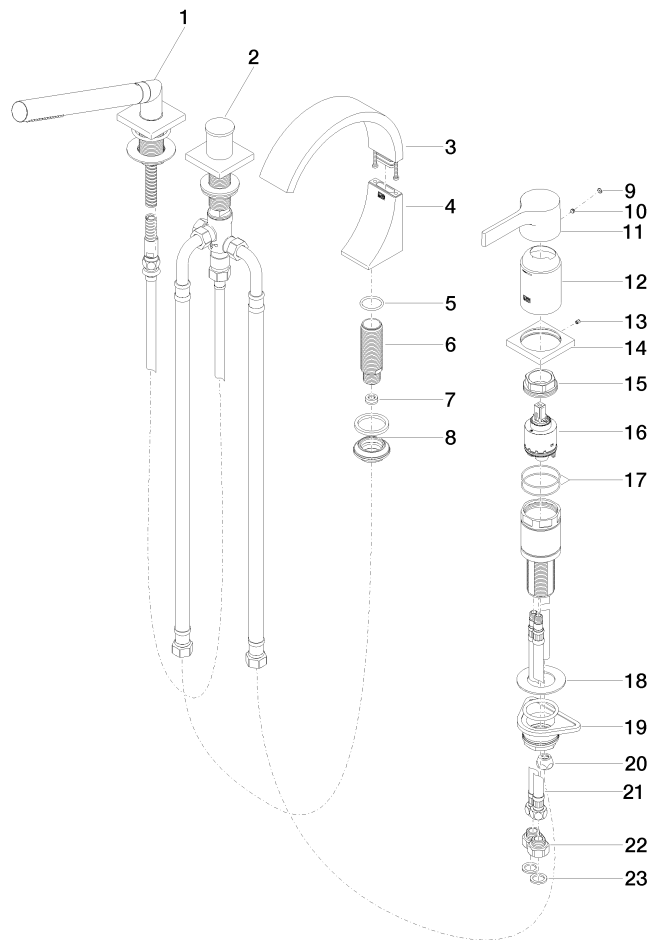
Zertifikate

IAPMO_4976	LGA_38	WRAS_2204	Belgaqua_21-380-2
------------	--------	-----------	-------------------

# CYO Wannen-Vierlochbatterie für Wannenrand- bzw. Fliesenrandmontage - Dark Platinum gebürstet

CYO

27 632 811



# CYO Wannen-Vierlochbatterie für Wannenrand- bzw. Fliesenrandmontage - Dark Platinum gebürstet

CYO

27 632 811

## Ersatzteilstückliste

Nr.	Artikelnummer	Benennung	Verbaumenge	Lieferzeit
6	09 30 01 117 90	Anschluss Ø 27 x 85 mm -	1,00	2
9	90 31 20 087 00-99	Abdeckung Ø 7 x 2,1 mm - Dark Platinum gebürstet	1,00	20
18	09 30 11 060 90	Scheibe 60 x 34 x 2 mm -	1,00	2
7	09 23 01 057 90	Durchflussbegrenzer rot 26,5 l/min. -	1,00	2
20	04 23 30 041 00 90	Anschluss Ø 12 mm x 1/2" -	1,00	2
8	04 23 10 044 09 90	Befestigungssatz -	1,00	2
19	04 23 10 044 02 90	Befestigung mit Dichtungen M34 x 1 -	1,00	2
14	09 27 67 016-99	Rosette 60 x 60 x 9 x Ø 50,4 mm - Dark Platinum gebürstet	1,00	20
5	09 14 10 009 90	O-Ring NBR 70 24,0 x 2,5 mm -	1,00	2
13	09 31 11 044 90	Befestigung Gewindestift mit Innensechskant mit Ringschneide M4 x 5 mm -	1,00	2
17	09 14 10 201 90	O-Ring EPDM 70 45,0 x 1,5 mm -	2,00	2
12	09 28 30 037-99	Haube DB Logo Ø 50 x 76,8 mm - Dark Platinum gebürstet	1,00	20
2	29 140 670-99	Zweiwege-Umstellung für Wannenrand- bzw. Fliesenrandmontage - Dark Platinum gebürstet	1,00	20
10	90 31 11 063 00 90	Befestigung Gewindestift mit Innensechskant mit Ringschneide M5 x 4 mm -	1,00	2
3	90 11 70 013 00-99	Auslauf - Dark Platinum gebürstet	1,00	20
16	90 15 05 039 00 90	Kartusche blau Ø 40 x 75 mm -	1,00	2
23	09 14 05 004 90	Dichtung EPDM 70 20,8 x 14,5 x 2,0 mm -	2,00	2
15	09 24 04 448 90	Befestigung Mutter Ø 42 x 17 mm -	1,00	2
4	90 19 70 011 00-99	Körper für Standauslauf - Dark Platinum gebürstet	1,00	20
11	09 20 67 007-99	Griff Hebel 50 x 125 x 46 mm - Dark Platinum gebürstet	1,00	20
1	27 702 980-99	Schlauchbrausegarnitur für Wannenrand- bzw. Fliesenrandmontage - Dark Platinum gebürstet	1,00	20
22	09 24 03 185-00	Nippel Reduziernippel 1/2" x 3/8" - Chrom	2,00	10
21	04 30 04 021 00 90	Druckschlauch mit Überwurfmutter M10x1 x 3/8" x 500 mm -	2,00	2