

META Schlauchbrausegarnitur für Wannenrand- bzw. Fliesenrandmontage - Schwarz matt

META

27 702 660 Produktversion ab 01.07.2023



- COMPACT RAIN, Durchfluss max. 6,8 l/min (bei 3 Bar)
- mit Antikalk-System
- Rosette Ø 60 mm
- Bohrungsdurchmesser 32 mm
- Metallbrauseschlauch 1750 mm mit integriertem Verdrehschutz

Späterer Brauseschlauch-Wechsel ohne Ausbau der Armatur möglich aufgrund zweiteiliger Bauweise.

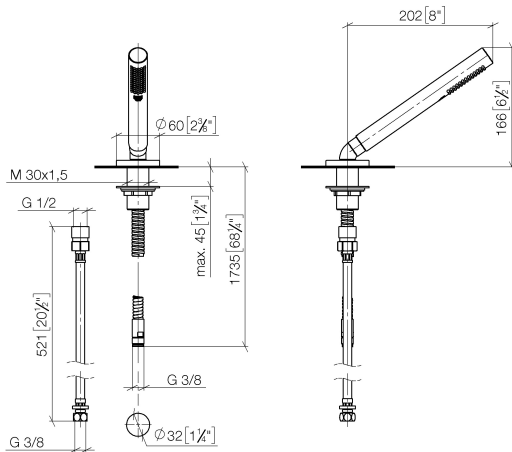
Eigensicher gegen Rückfließen.

	Schwarz matt	27 702 660-33
	Chrom	27 702 660-00
	Platin gebürstet	27 702 660-06
	Dark Chrome	27 702 660-19
	Light Gold	27 702 660-26
	Light Gold gebürstet	27 702 660-27
	Bronze gebürstet	27 702 660-42
	Champagne gebürstet (22kt Gold)	27 702 660-46
	Champagne (22kt Gold)	27 702 660-47
	Cyprum	27 702 660-49
	Chrom gebürstet	27 702 660-93
	Dark Platinum gebürstet	27 702 660-99

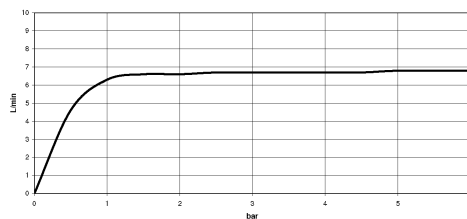
META Schlauchbrausegarnitur für Wannenrand- bzw. Fliesenrandmontage - Schwarz matt

META

27 702 660 Produktversion ab 01.07.2023
mm [inches]



Durchflussdiagramm



Codes & Standards

ASME A112.18.1

cUPC

DIN 4109

ISO 3822

Scottish Water
Byelaws

UK Water Supply
Regulations

Ü-Zeichen



META Schlauchbrausegarnitur für Wannenrand- bzw. Fliesenrandmontage - Schwarz matt

META

27 702 660 Produktversion ab 01.07.2023

Zertifikate

LGA_29

IAPMO_4976

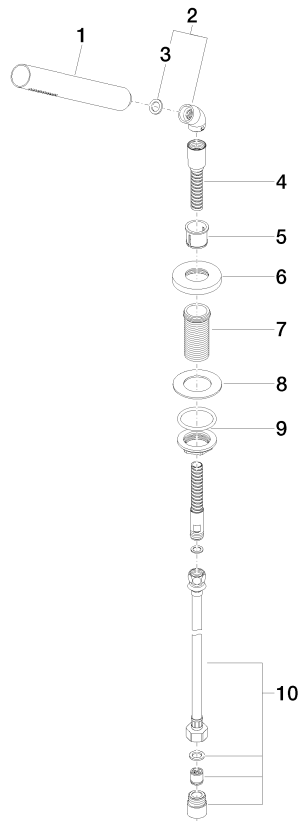
WRAS_2209

META Schlauchbrausegarnitur für Wannenrand- bzw. Fliesenrandmontage - Schwarz matt

META

27 702 660 Produktversion ab 01.07.2023

Ersatzteile für die
anderen
Oberflächenvarianten
finden Sie hier:
Chrom



Ersatzteilstückliste

Nr.	Artikelnummer	Benennung	Verbaumenge	Lieferzeit
8	09 30 11 060 90	Scheibe 60 x 34 x 2 mm -	1,00	2
2	90 24 04 019 00-33	Bogen 35° 1/2" x 1/2" - Schwarz matt	1,00	30
9	04 23 10 032 46 90	Befestigung mit Dichtungen M30 x 1,5 -	1,00	2
7	09 30 01 090-07	Anschluss Ø 33 x 67 mm - roh vernickelt	1,00	30
4	28 322 970-33	Metall-Brauseschlauch 1/2" x 3/8" x 1750 mm - Schwarz matt	1,00	2
10	12 505 970 90	Druckschlauch 1/2" x 3/8" x 500 mm -	1,00	2
5	90 18 40 085 00 90	Hülse -	1,00	2
3	90 14 20 002 00 90	Dichtung Vf 3110, 18,5 x 12,0 x 2,0 mm -	1,00	2
6	09 27 66 003-33	Rosette M33 x 1,5 Ø 60 x 9 mm - Schwarz matt	1,00	30
1	90 12 11 140 41-33	Stabhandbrause 6,8 l/min - Schwarz matt	1,00	30