

Schlauchbrausegarnitur für Wannenrand- bzw. Fliesenrandmontage - Dark Platinum gebürstet

SERIENSPEZIFISC
1,1

27 702 979 Produktversion ab 15.05.2020



- COMPACT RAIN, Durchfluss max. 6,8 l/min (bei 3 Bar)
- mit Antikalk-System
- Rosette Ø 50 mm
- Bohrungsdurchmesser 32 mm
- Metallbrauseschlauch 1750 mm mit integriertem Verdrehschutz

Späterer Brauseschlauch-Wechsel ohne Ausbau der Armatur möglich aufgrund zweiteiliger Bauweise.

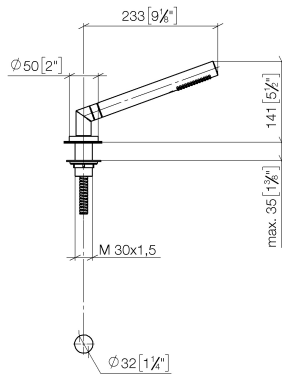
Eigensicher gegen Rückfließen.

| | | |
|--|---------------------------------|---------------|
| | Dark Platinum gebürstet | 27 702 979-99 |
| | Chrom | 27 702 979-00 |
| | chrom gebürstet (04) | 27 702 979-04 |
| | Platin gebürstet | 27 702 979-06 |
| | Platin | 27 702 979-08 |
| | Messing (23kt Gold) | 27 702 979-09 |
| | Weiß matt | 27 702 979-10 |
| | schwarz | 27 702 979-13 |
| | Dark Brass matt | 27 702 979-16 |
| | Dark Bronze matt | 27 702 979-17 |
| | Dark Chrome | 27 702 979-19 |
| | Light Gold gebürstet | 27 702 979-27 |
| | Messing gebürstet (23kt Gold) | 27 702 979-28 |
| | Rot | 27 702 979-29 |
| | Schwarz matt | 27 702 979-33 |
| | Bronze gebürstet | 27 702 979-42 |
| | Champagne gebürstet (22kt Gold) | 27 702 979-46 |
| | Champagne (22kt Gold) | 27 702 979-47 |
| | Cyprum | 27 702 979-49 |
| | Chrom gebürstet | 27 702 979-93 |

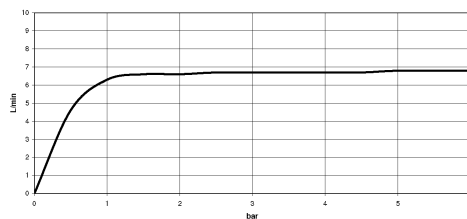
Schlauchbrausegarnitur für Wannenrand- bzw. Fliesenrandmontage - Dark Platinum gebürstet

SERIENSPEZIFISC
,,

27 702 979 Produktversion ab 15.05.2020
mm [inches]



Durchflussdiagramm



Codes & Standards

| | | | |
|----------------|---------------------------|--------------------------------|-----------|
| ASME A112.18.1 | cUPC | DIN 4109 | EN 1717 |
| ISO 3822 | Scottish Water Byelaws | UK Water Supply Regulations | Ü-Zeichen |



Schlauchbrausegarnitur für Wannenrand- bzw. Fliesenrandmontage - Dark
Platinum gebürstet

SERIENSPEZIFISC
,,

27 702 979 Produktversion ab 15.05.2020

Zertifikate

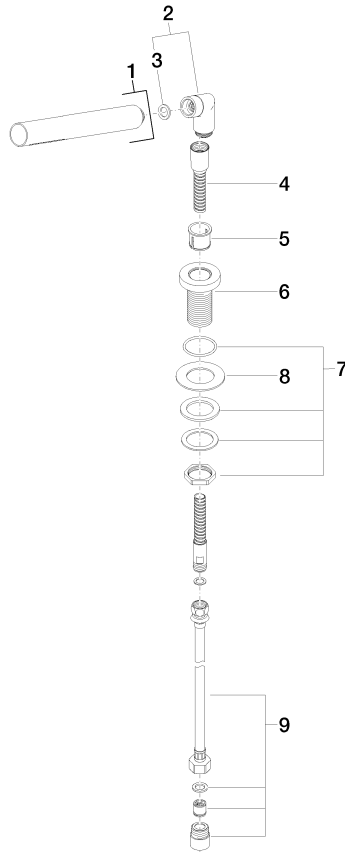
LGA_29 IAPMO_4976 Belgaqua_21-383-2 WRAS_2209

Schlauchbrausegarnitur für Wannenrand- bzw. Fliesenrandmontage - Dark Platinum gebürstet

SERIENSPEZIFISC
,,

27 702 979 Produktversion ab 15.05.2020

Ersatzteile für die
anderen
Oberflächenvarianten
finden Sie hier:
Chrom



Ersatzteilstückliste

| Nr. | Artikelnummer | Benennung | Verbaumenge | Lieferzeit |
|-----|--------------------|--|-------------|------------|
| 7 | 04 30 11 038 66 90 | Befestigung mit O-Ring Ø36,17 x 2,62 mm M30 x 1,5 - | 1,00 | 2 |
| 6 | 09 30 01 085-99 | Schaft Ø 50 x 70 mm - Dark Platinum gebürstet | 1,00 | 20 |
| 9 | 12 505 970 90 | Druckschlauch 1/2" x 3/8" x 500 mm - | 1,00 | 2 |
| 3 | 90 14 20 002 00 90 | Dichtung Vf 3110, 18,5 x 12,0 x 2,0 mm - | 1,00 | 2 |
| 2 | 04 24 04 189 00-99 | Bogen 20° 55 x 40 x 23 mm - Dark Platinum gebürstet | 1,00 | 20 |
| 8 | 09 30 11 060 90 | Scheibe 60 x 34 x 2 mm - | 1,00 | 2 |
| 4 | 28 322 970-99 | Metall-Brauseschlauch 1/2" x 3/8" x 1750 mm - Dark Platinum gebürstet | 1,00 | 2 |
| 5 | 90 18 40 085 00 90 | Hülse - | 1,00 | 2 |
| 1 | 28 019 979-99 | Handbrause - Dark Platinum gebürstet | 1,00 | - |

Ersatzteil nicht mehr bestellbar, bitte bestellen Sie den Nachfolgeartikel