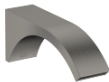



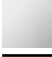





CYO Waschtisch-Wand-Auslauf ohne Ablaufgarnitur - Dark Platinum gebürstet

CYO


13 805 811    Produktversion ab 01.10.2024



- Ausladung 190 mm
- starrer Auslauf
- rechteckiger luftangereicherter Strahl
- Bohrungsdurchmesser 37 mm
- Anschluss 1/2"
- Durchfluss max. 4,5 l/min
- bleifrei
- Dieses Produkt leistet einen Beitrag zur Erfüllung der Vorgaben von nachhaltigen Gebäudezertifizierungen, z.B. LEED®, BREEAM®, DGNB

	Dark Platinum gebürstet	13 805 811-99
	Chrom	13 805 811-00
	Platin gebürstet	13 805 811-06
	Dark Chrome	13 805 811-19
	Messing gebürstet (23kt Gold)	13 805 811-28
	Platin / Platin gebürstet	13 805 811-36
	Messing / Messing gebürstet (23kt Gold)	13 805 811-38
	Bronze gebürstet	13 805 811-42

Empfohlenes Zubehör

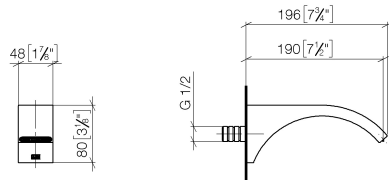
- 

UP-Wandwinkel -

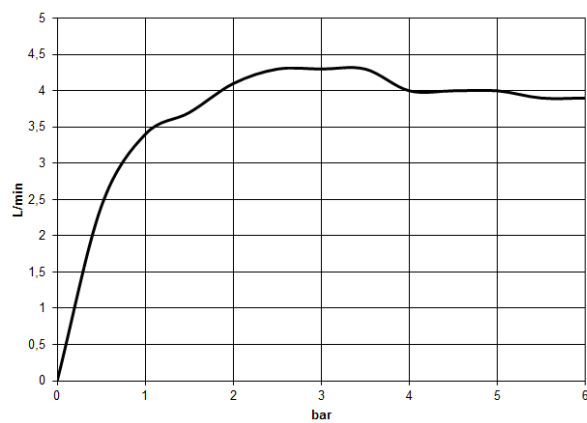
•Min. Einbautiefe 90 mm

•Max. Einbautiefe 163 mm

35 085 970 90



### Durchflussdiagramm



### Codes & Standards

ASME A112.18.1	cUPC	DIN 4109	EPA WaterSense
ISO 3822	NSF372	NSF61	Ü-Zeichen

WaterSense





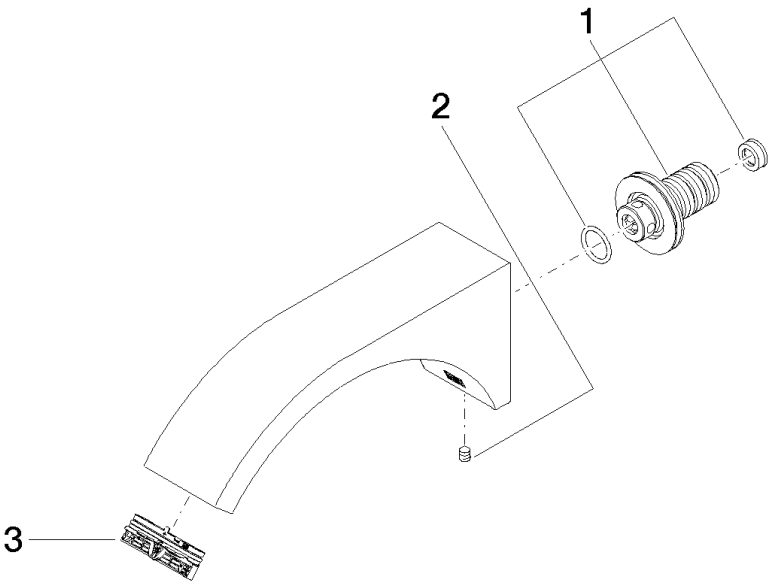
CYO Waschtisch-Wand-Auslauf ohne Ablaufgarnitur - Dark Platinum gebürstet

CYO

13 805 811   Produktversion ab 01.10.2024

Zertifikate

LGA_38	IAPMO_8834	IAPMO_N-4	IAPMO_4976	IAPMO_6
--------	------------	-----------	------------	---------



Ersatzteilstückliste

Nr.	Artikelnummer	Benennung	Verbaumenge	Lieferzeit
2	90 31 11 004 00 90	Befestigung -	1,00	2
3	90 29 03 121 00 90	Luftsprudler -	1,00	2
1	90 24 03 108 01 90	Nippel Ø 40 x 50 mm, 4,54 l/min. -	1,00	2