

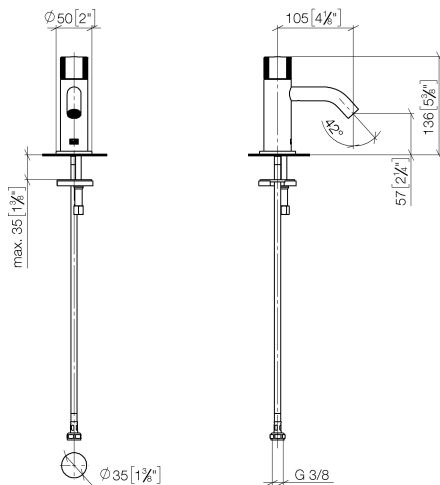


- Ausladung 105 mm
- starrer Auslauf
- runder luftangereicherter Strahl
- Armaturenhöhe 136 mm
- Höhe bis Luftsprudler 57 mm
- Bohrungsdurchmesser 35 mm
- Anschluss 1/2"
- Rosette Ø 50 mm
- Durchfluss max. 5,7 l/min
- bleifrei
- Dieses Produkt leistet einen Beitrag zur Erfüllung der Vorgaben von nachhaltigen Gebäudezertifizierungen, z.B. LEED®, BREEAM®, DGNB

	Schwarz matt	17 500 660-33
	Chrom	17 500 660-00
	Platin gebürstet	17 500 660-06
	Dark Chrome	17 500 660-19
	Light Gold	17 500 660-26
	Light Gold gebürstet	17 500 660-27
	Bronze gebürstet	17 500 660-42
	Champagne gebürstet (22kt Gold)	17 500 660-46
	Champagne (22kt Gold)	17 500 660-47
	Chrom gebürstet	17 500 660-93
	Dark Platinum gebürstet	17 500 660-99

17 500 660 Produktversion ab 01.07.2023

mm [inches]



Durchflussdiagramm



Codes & Standards

DIN 4109

ISO 3822

Scottish Water
Byelaws

UK Water Supply
Regulations

Ü-Zeichen



META Standventil , Kaltwasser - Schwarz matt

META

17 500 660 Produktversion ab 01.07.2023

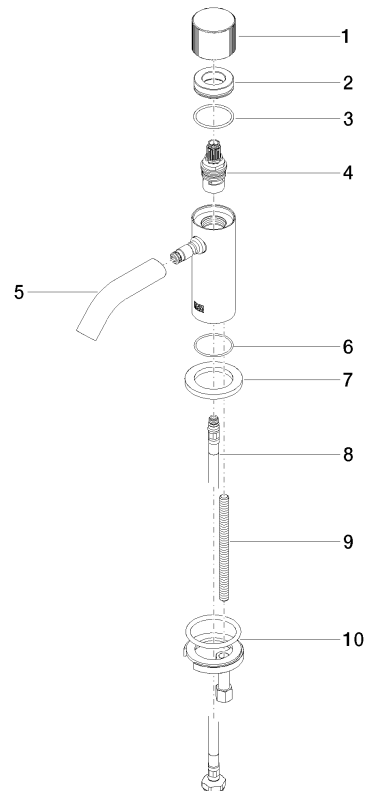
Zertifikate

WRAS_2001

LGA_18

17 500 660 Produktversion ab 01.07.2023

Ersatzteile für die
anderen
Oberflächenvarianten
finden Sie hier:
Chrom



Ersatzteilstückliste

Nr.	Artikelnummer	Benennung	Verbaumenge	Lieferzeit
10	04 30 11 038 00 90	Befestigung mit O-Ring Ø40 x 4 mm Ø 52 x 1,5 mm -	1,00	2
5	90 11 06 212 00-33	Auslauf 90 x 145 x 35 mm, 5,7 l/min. - Schwarz matt	1,00	30
6	09 14 10 202 90	O-Ring EPDM 70 31,0 x 1,5 mm -	1,00	2
1	09 20 66 012-33	Griff Ø 38 x 30 mm - Schwarz matt	1,00	30
3	09 14 10 040 90	O-Ring 31,0 x 2,0 mm -	1,00	2
9	09 31 11 012 90	Befestigung Gewindebolzen M8 x110 mm -	1,00	2
4	90 90 03 135 00 90	Oberteil , rechtsschließend 1/2" -	1,00	2
2	09 21 02 307-33	Haube Ø 34,5 x 10 mm - Schwarz matt	1,00	30
7	09 27 66 006-33	Rosette Ø 50 x Ø 33mm x 5 mm - Schwarz matt	1,00	30
8	04 30 04 100 00 90	Druckschlauch M8x1 x 3/8" x 420 mm -	1,00	2