

TARA Seitenventil , rechtsschließend , kalt oder warm - Dark Platinum gebürstet

TARA

20 000 892 Produktversion ab 01.04.2024

- Bohrungsdurchmesser 32 mm
- Rosette Ø 55 mm

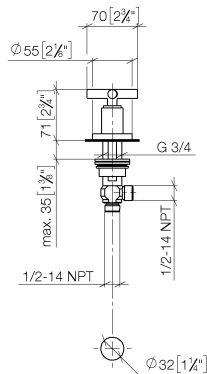


	Dark Platinum gebürstet	20 000 892-99
	Chrom	20 000 892-00
	Platin gebürstet	20 000 892-06
	Platin	20 000 892-08
	Weiß matt	20 000 892-10
	Dark Brass matt	20 000 892-16
	Dark Bronze matt	20 000 892-17
	Dark Chrome	20 000 892-19
	Light Gold gebürstet	20 000 892-27
	Messing gebürstet (23kt Gold)	20 000 892-28
	Schwarz matt	20 000 892-33
	Bronze gebürstet	20 000 892-42
	Champagne gebürstet (22kt Gold)	20 000 892-46
	Champagne (22kt Gold)	20 000 892-47
	Cyprum	20 000 892-49
	Chrom gebürstet	20 000 892-93

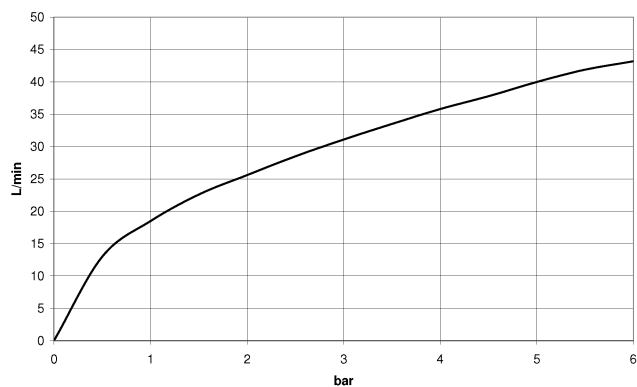
TARA Seitenventil , rechtsschließend , kalt oder warm - Dark Platinum gebürstet

TARA

20 000 892 Produktversion ab 01.04.2024
mm [inches]



Durchflussdiagramm



Codes & Standards

ASME A112.18.1

cUPC

Scottish Water
Byelaws

UK Water Supply
Regulations



TARA Seitenventil , rechtsschließend , kalt oder warm - Dark Platinum gebürstet

TARA

20 000 892 Produktversion ab 01.04.2024

Zertifikate

WRAS_2112

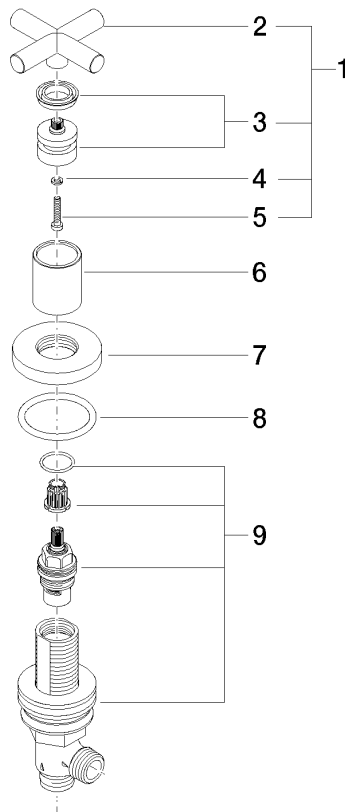
IAPMO_4976

TARA Seitenventil , rechtsschließend , kalt oder warm - Dark Platinum gebürstet

TARA

20 000 892 Produktversion ab 01.04.2024

Ersatzteile für die
anderen
Oberflächenvarianten
finden Sie hier:
Chrom



Ersatzteilstückliste

Nr.	Artikelnummer	Benennung	Verbaumenge	Lieferzeit
7	09 27 89 105-99	Rosette Ø 55 x Ø 47,3 x 9 mm - Dark Platinum gebürstet	1,00	20
1	90 20 89 010 10-99	Griff - Dark Platinum gebürstet	1,00	20
4	90 30 11 029 00 90	Anschluss Federring Ø 4 -	1,00	2
2	09 20 89 010-99	Griff 70 x 70 x 22,5 mm - Dark Platinum gebürstet	1,00	-
Ersatzteil nicht mehr bestellbar, bitte bestellen Sie den Nachfolgeartikel				
	90208901010-99	Griff - Dark Platinum gebürstet		
8	90 14 10 043 00 90	O-Ring 40,0 x 4,0 mm -	1,00	2
9	90 17 11 040 31 90	Seitenventil , rechtsschließend 1/2" -	1,00	2
6	09 21 02 140-99	Haube Ø 30 x 36 mm - Dark Platinum gebürstet	1,00	20
5	90 30 30 075 00 90	Befestigung Zylinderschraube mit Innensechskant niedriger Kopf M4 x 20 mm -	1,00	2
3	90 12 12 007 00-99	Griff Rastbuchsenaufnahme Ø 29 x 26 mm - Dark Platinum gebürstet	1,00	20