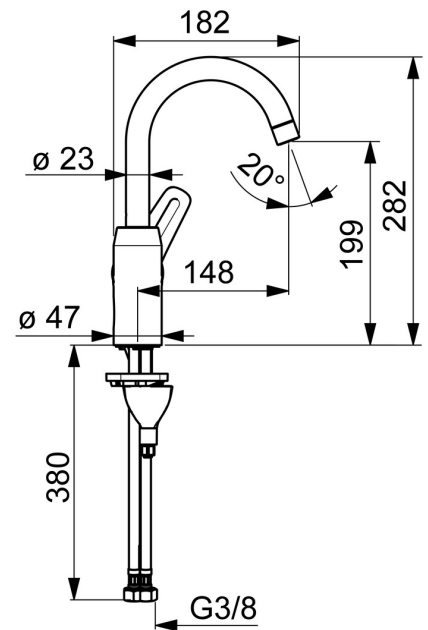
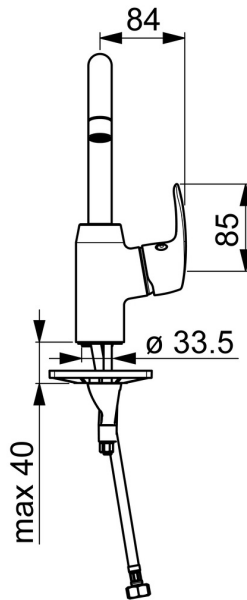
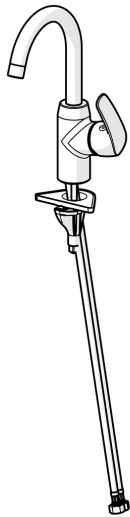


EAN: 4057304003103  
[static.hansa.com/45092283](https://static.hansa.com/45092283)



- Waschtisch
- Einhebelmischer, Seitenbedient
- Standmontage
- Chrom
- Schwenkbarer Auslauf, Anschlag herausnehmbar
- CASCADE® Strahlregler
- Hebel mit W+K-Kennzeichnung, Einhandbedienhebel/Griff
- Temperaturbegrenzer, Heißwassersperre einstellbar (im Lieferumfang enthalten)
- $\varnothing 4.0$  Steuerpatrone mit keramischen Dichtscheiben zur Wassermengen- und Temperatureinstellung
- Anschluss über flexible Druckschläuche
- HANSA 3S-Installation: System für sichere und schnelle Montage, Armaturenkörper aus entzinkungsbeständigem Messing (DZR)
- Ohne Ablaufgarnitur



## Technische Daten

### Durchflusseigenschaften

Durchfluss bei 3 bar

6.0 l/min

### Technische Eigenschaften

DN-Größe (Nennmaß)

max. +70°C

Arbeitsdruck

0.5-10 bar

Anschlussgröße

G3/8

Ausladung

148 mm

Sicherungseinrichtung (EN1717)

AA

Werkstoff

Messing

### Vorschriften

EN Standard

EN 817

Geräuschklasse

I (ISO 3822)

### Zulassungen und Deklarationen

KIWA

K6116/08

DVGW

DW-6506CS0580

ABP

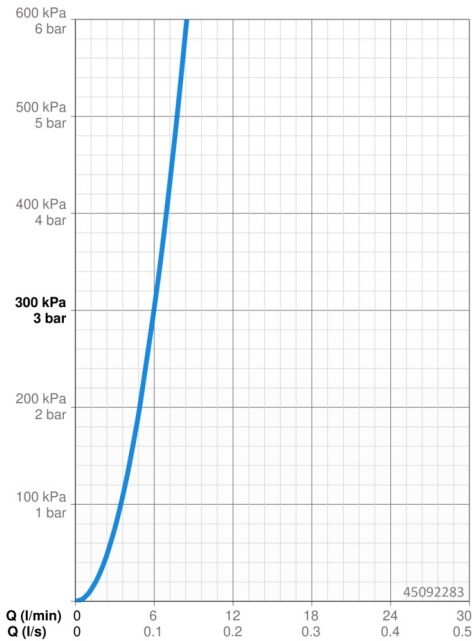
P-IX 29696/IA

Konformitätserklärung

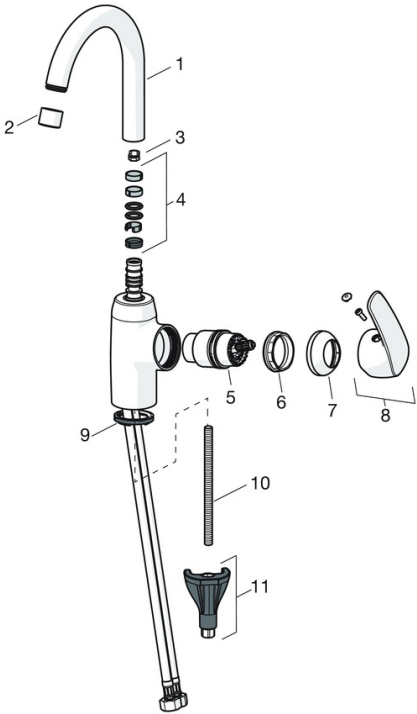
DoC

EPD

S-P-06391



## Ersatzteile



### SP45092283

	Name	Art.-Nr.
01	Auslauf hoch, L=148 Ausgelaufen	59914479
02	Luftsprudler, M22x1 STD CC A	59914436
03	Begrenzer für Schwenkauslauf, 60° / 0°	59914264
03	Begrenzer für Schwenkauslauf, 120° Ausgelaufen	59914429
04	Auslaufdichtung	59914431
05	Kartusche, 4.0 Classic	59914129
06	Spann-Mutter, M42x1.5, SW 38	59914128
07	Abdeckkappe Ausgelaufen	59914454
08	Hebel Ausgelaufen	59914480
09	Bodendichtung	59914591
10	Befestigungsschraube, M8x1, L=130	59914474
11	Befestigungssatz	59914475
N.I.	Ablaufgarnitur, (2019-)	59914764