

EAN: 4057304017506  
[static.hansa.com/54632207](https://static.hansa.com/54632207)

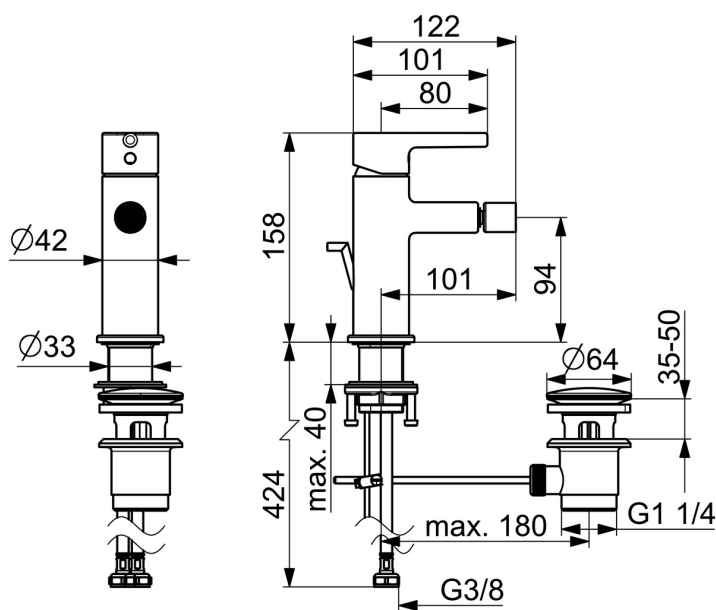
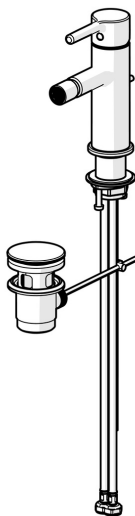


Wenn großartiges Design zu einer eigenen Attraktion wird, wissen Sie, dass es Ihr Leben verändern wird. Dieser neue Klassiker erweckt nicht nur die Schönheit zum Leben, sondern bringt auch jedes moderne Bad auf ein neues Niveau. Schlankes Design und anmutige Formen machen diese Armatur zum Highlight in jedem Raum.

Hochwertige Qualität  
 Schlankes Design  
 Anti-Kalk-Luftsprudler für einfache Reinigung  
 Ablaufgarnitur mit Zugstange  
 Hergestellt in Europa

Passt perfekt in jedes Badezimmer

- Bidet
- Einhebelmischer
- Standmontage
- Chrom
- Feststehender Auslauf
- CASCADE® Strahlregler, PCA® konstante Durchflussleistung unabhängig vom Fließdruck, Kugelgelenk
- Einhandbedienhebel/Griff, Pinhebel, Hebel mit W+K-Kennzeichnung
- Ablaufgarnitur mit Zugstange
- Temperaturbegrenzer, Heißwassersperre einstellbar (im Lieferumfang enthalten)
- Ø 3.0 Steuerpatrone mit keramischen Dichtscheiben zur Wassermengen- und Temperatureinstellung
- Anschluss über flexible Druckschläuche
- Armaturenkörper aus entzinkungsbeständigem Messing (DZR)



## Technische Daten

### Durchflusseigenschaften

Durchfluss bei 3 bar (mit Durchflussregler)

6.0 l/min

### Technische Eigenschaften

Warmwasserversorgung

max. +70°C

Arbeitsdruck

0.5-10 bar

Anschlussgröße

G3/8

Ausladung

101 mm

Sicherungseinrichtung (EN1717)

AA

Werkstoff

Messing

### Vorschriften

EN Standard

EN 817

Geräuschklasse

I (ISO 3822)

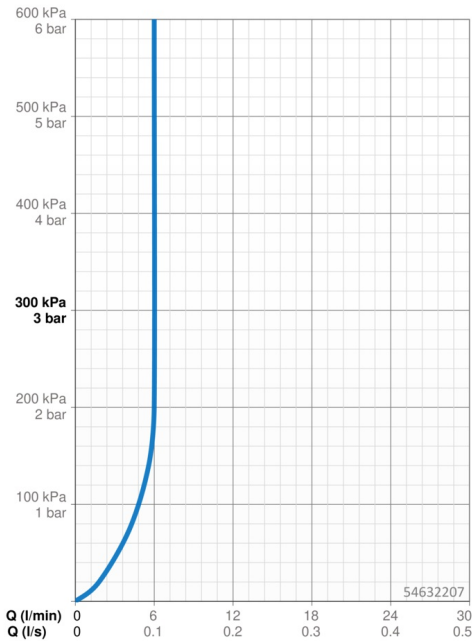
### Zulassungen und Deklarationen

Konformitätserklärung

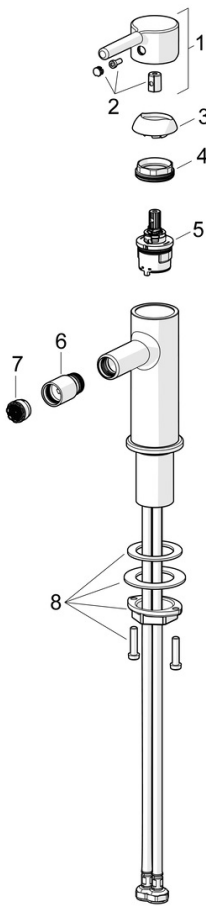
DoC

EPD

S-P-06391



## Ersatzteile



### SP54632207

	Name	Art.-Nr.
01	Hebel	1014999V
02	Dekorkappe	1012105V
03	Abdeckkappe	1012132V
04	Spann-Mutter, M34x1.5	1012133V
05	Kartusche, 3.0	1014428V
06	Gelenkstück, M18.5x1	59913370
07	Luftsprudler, M18.5x1, TJ	59913366
08	Befestigungssatz	59913479