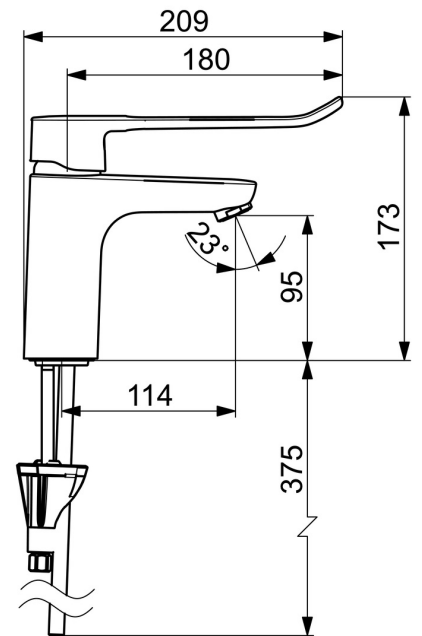
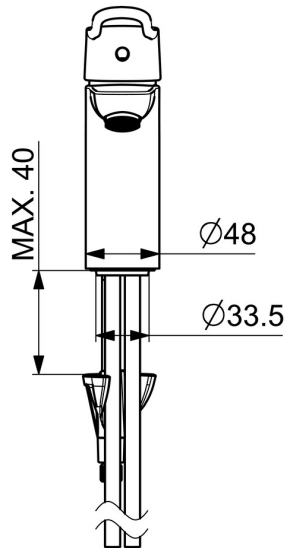
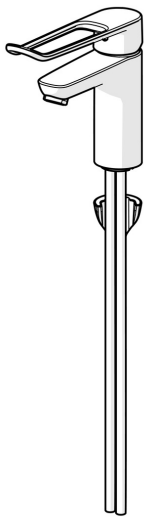


EAN: 4057304018862
static.hansa.com/45022185



- Waschtisch
- Gesundheit & Pflege
- Einhebelmischer
- Standmontage
- Chrom
- Feststehender Auslauf
- Kristallklarer Laminarstrahl
- Einhandbedienhebel/Griff, Bügelhebel, Bedienungshebel lang, Hebel mit W+K-Kennzeichnung
- Temperaturbegrenzer, Heißwassersperre einstellbar (im Lieferumfang enthalten)
- Ø 4.0 Steuerpatrone mit keramischen Dichtscheiben zur Wassermengen- und Temperatureinstellung
- Anschluss über Kupferrohre
- Armaturenkörper aus entzinkungsbeständigem Messing (DZR), Wasserwege ohne Nickelbeschichtung, HANSA 3S-Installation: System für sichere und schnelle Montage
- Ohne Ablaufgarnitur, Ohne Zugstangenbohrung



Technische Daten

Durchflusseigenschaften

| | |
|---|------------|
| Durchfluss bei 3 bar | 12.4 l/min |
| Druckverlust bei einem Durchfluss von 0,1 l/s | 0.7 bar |

Technische Eigenschaften

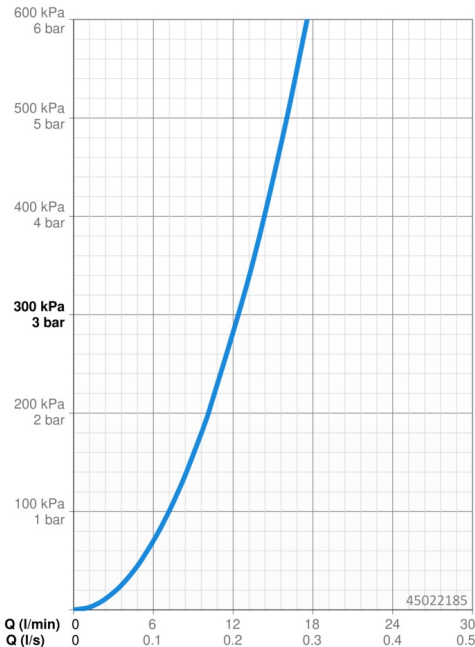
| | |
|--------------------------------|------------|
| DN-Größe (Nennmaß) | DN15 |
| Warmwasserversorgung | max. +80°C |
| Arbeitsdruck | 0.5-10 bar |
| Anschlussgröße | Ø 10 mm |
| Länge / Höhe | 180 mm |
| Ausladung | 114 mm |
| Sicherungseinrichtung (EN1717) | AA |
| Werkstoff | Messing |

Vorschriften

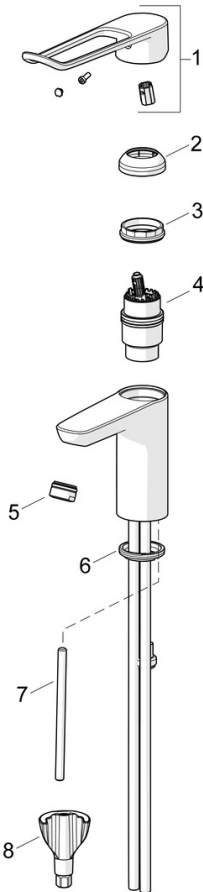
| | |
|----------------|--------------|
| EN Standard | EN 817 |
| Geräuschklasse | I (ISO 3822) |

Zulassungen und Deklarationen

| | |
|-----------------------|---------------|
| DVGW | DW-6506DL0556 |
| ABP | P-IX 29684/IA |
| Konformitätserklärung | DoC |
| EPD | S-P-06391 |



Ersatzteile



SP45012185

| | Name | Art.-Nr. |
|----|---|----------|
| 01 | Langer Hebel, L=180 | 45240005 |
| 02 | Abdeckkappe | 59914478 |
| 03 | Spann-Mutter, M42x1.5, SW 38 | 59914128 |
| 04 | Kartusche, 4.0 Classic | 59914129 |
| 05 | Luftsprudler, M24x1 STD PL HC A Laminar (2013-) | 59914054 |
| 06 | Bodendichtung | 59914591 |
| 07 | Befestigungsschraube, M8x1, L=130 | 59914474 |
| 08 | Befestigungssatz | 59914475 |