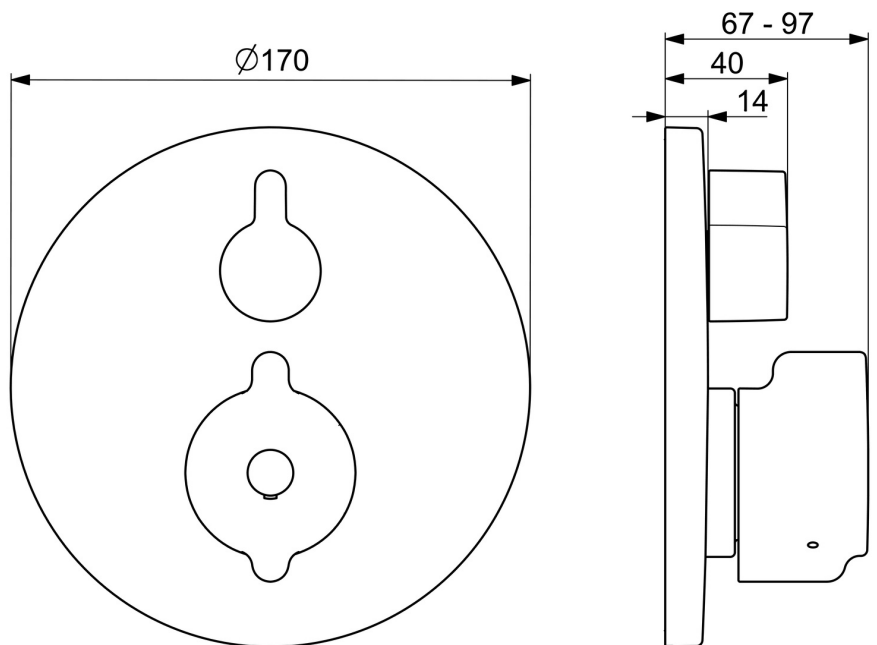
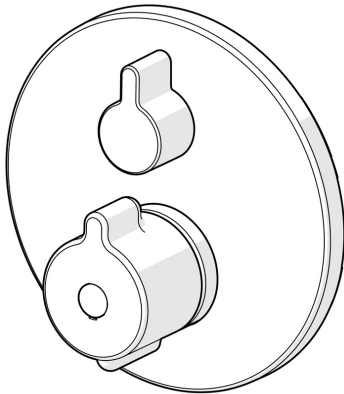


EAN: 4057304012549  
[static.hansa.com/88629085](https://static.hansa.com/88629085)



- Wanne & Dusche
- Gesundheit & Pflege
- Fertigmontageset, Thermostat
- Wandmontage für Unterputz-Einbaukörper
- Chrom
- Temperatureinstellgriff, Durchflusseinstellgriff
- Drehumsteller, druckunabhängig
- Thermostatkartusche zur Temperaturregung, Rückflussverhinderer
- Manuelle, keramische, druckunabhängige Umstellung mit Mengeneinstellung und Absperrung für zwei Abgänge, Thermische Desinfektion nach DVGW W551 ohne erneute Regelteil Einstufung möglich
- Rosette rund, Funktionseinheit, BLUECLICK: zur einfachen, schraubenlosen Rosettenbefestigung, BLUETUNE: Ausrichtung nach Einbau +/- 3,5°
- Eigensicher gegen Rückfließen im häuslichen Gebrauch (nach DIN EN 1717) Verbrühschutz durch Temperaturendanschlag 38°C (36°-44°)



Technische Daten

Durchflusseigenschaften

Durchfluss bei 3 bar

22.2 / 22.2 l/min

Technische Eigenschaften

Warmwasserversorgung

max. +80°C

Arbeitsdruck

1-10 bar

Durchmesser

170 mm

Sicherungseinrichtung (EN1717)

EB

Werkstoff

Messing

Vorschriften

EN Standard

EN 1111

Geräuschklasse

I (ISO 3822)

Zulassungen und Deklarationen

DVGW

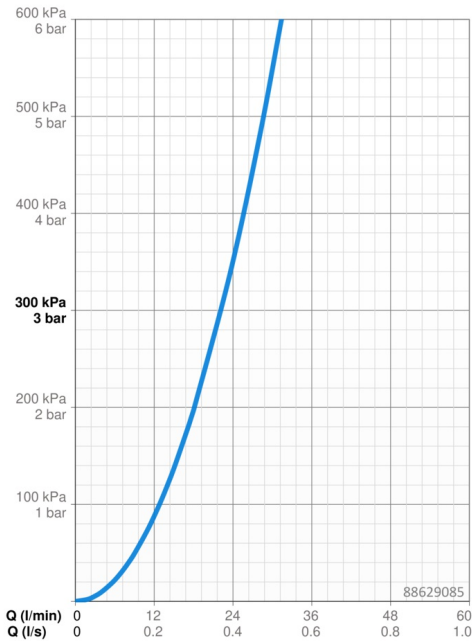
DW-6509CS0197

ABP

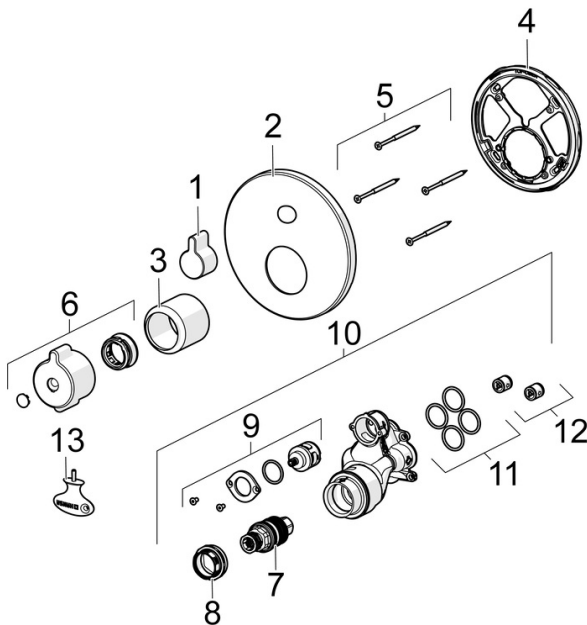
PA-IX 38188/IDD

Konformitätserklärung

DoC



Ersatzteile



SP88619085

|    | Name                           | Art.-Nr. |
|----|--------------------------------|----------|
| 01 | Griff                          | 59914322 |
| 02 | Rosette, d 170 mm              | 59914317 |
| 03 | Abdeckhülse                    | 59914294 |
| 04 | Befestigungsteil               | 59914307 |
| 05 | Schraube, M4.5x80              | 59912890 |
| 06 | Temperatureinstellgriff        | 59914754 |
| 07 | Thermostatkartusche, 3,4       | 59914114 |
| 08 | Schraubhülse                   | 59914755 |
| 09 | Umstellung                     | 59914183 |
| 10 | Funktionseinheit, (8114, 8862) | 59914311 |
| 10 | Funktionseinheit, (8113, 8861) | 59914316 |
| 11 | O-Ring, 23.47x2.62             | 59914304 |
| 12 | Rückschlagventil               | 59905714 |
| 13 | Schlüssel                      | 59914077 |