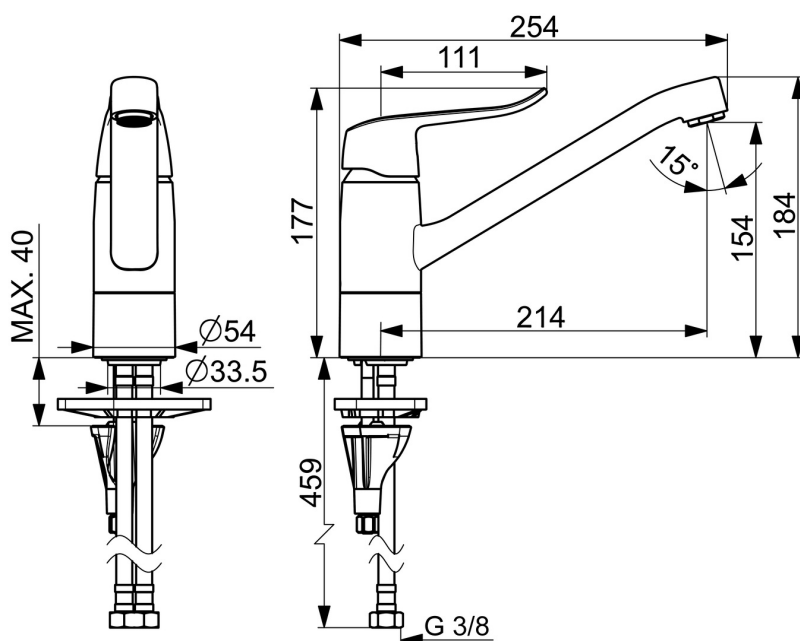
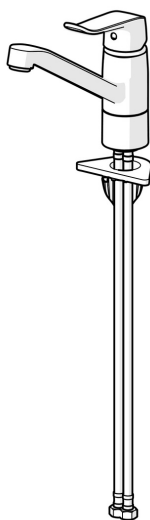


EAN: 4057304010804  
[static.hansa.com/46102206](https://static.hansa.com/46102206)



- Küche
- Gesundheit & Pflege, Öffentlicher Wohnungsbau
- Einhebelmischer
- Standmontage
- Chrom
- Schwenkbarer Auslauf, Anschlag herausnehmbar
- CASCADE® Strahlregler
- Bedienungshebel lang, Einhandbedienhebel/Griff, Hebel mit W+K-Kennzeichnung
- Temperaturbegrenzer, Heißwassersperre einstellbar (im Lieferumfang enthalten)
- ø 4.0 Steuerpatrone mit keramischen Dichtscheiben zur Wassermengen- und Temperatureinstellung
- Anschluss über flexible Druckschläuche
- Armaturenkörper aus entzinkungsbeständigem Messing (DZR), HANSA 3S-Installation: System für sichere und schnelle Montage
- Ohne Zugstangenbohrung



## Technische Daten

### Durchflusseigenschaften

|   |            |
|---|------------|
| Durchfluss bei 3 bar                          | 12.0 l/min |
| Druckverlust bei einem Durchfluss von 0,2 l/s | 3 bar      |

### Technische Eigenschaften

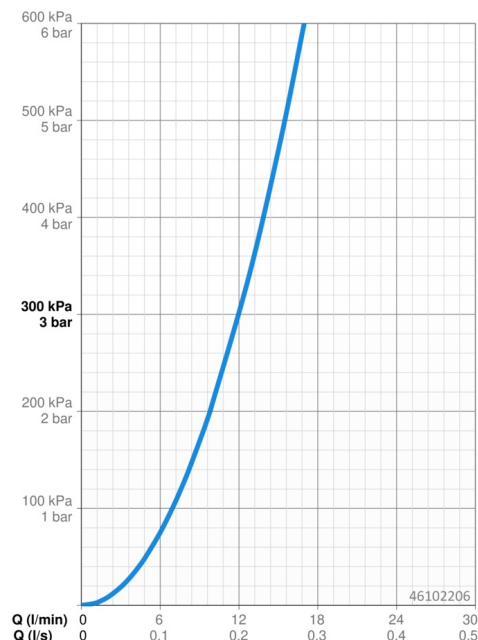
|                                |            |
|--------------------------------|------------|
| DN-Größe (Nennmaß)             | DN15       |
| Warmwasserversorgung           | max. +70°C |
| Arbeitsdruck                   | 0.5-10 bar |
| Anschlussgröße                 | G3/8       |
| Ausladung                      | 214 mm     |
| Sicherungseinrichtung (EN1717) | AA         |
| Werkstoff                      | Messing    |

### Vorschriften

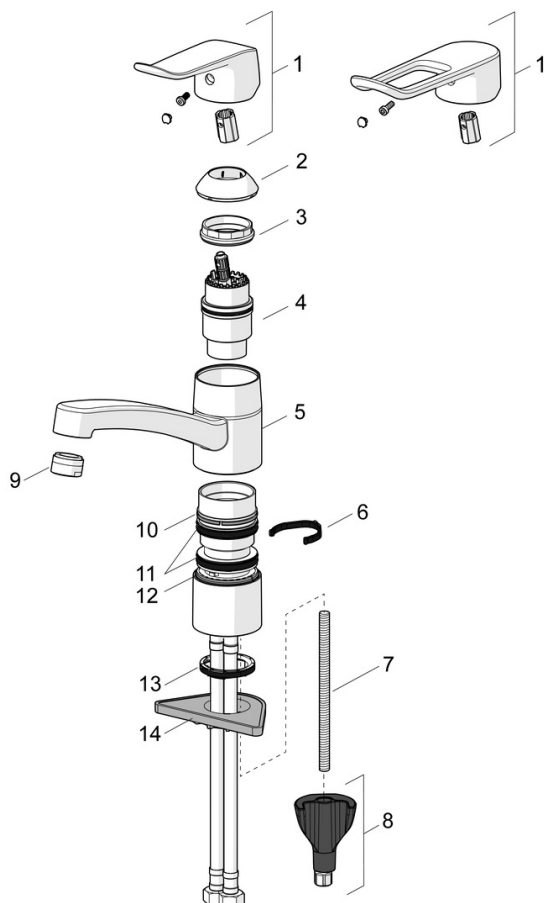
|                   |              |
|-------------------|--------------|
| EN Standard       | EN 817       |
| Geräuschkategorie | I (ISO 3822) |

### Zulassungen und Deklarationen

|                       |               |
|-----------------------|---------------|
| DVGW                  | DW-6506CS0581 |
| ABP                   | P-IX 29713/IB |
| Konformitätserklärung | DoC           |
| EPD                   | S-P-06396     |



## Ersatzteile



### SP46102206

|      | Name   | Art.-Nr. |
|------|--|----------|
| 01   | Hebel, L=136                                       | 59914719 |
| 01   | Langer Hebel, L=162                                | 59914716 |
| 02   | Abdeckkappe Ausgelaufen                            | 59914482 |
| 03   | Spann-Mutter, M42x1.5, SW 38                       | 59914128 |
| 04   | Kartusche, 4.0 Classic                             | 59914129 |
| 05   | Auslauf, L=210 Ausgelaufen                         | 59914730 |
| 05   | Auslauf, L=132 Ausgelaufen                         | 59914483 |
| 06   | Begrenzer für Schwenkauslauf, 40°-80°              | 59914540 |
| 06   | Begrenzer für Schwenkauslauf, 120°                 | 59914489 |
| 07   | Befestigungsschraube, M8x1, L=130                  | 59914474 |
| 08   | Befestigungssatz                                   | 59914475 |
| 09   | Luftsprudler, M24x1 STD HC B                       | 59905830 |
| 09   | Luftsprudler, M24x1 STD HC A                       | 59902366 |
| 10   | Gleitring Ausgelaufen                              | 59914490 |
| 11   | Auslaufdichtungen                                  | 59914485 |
| 12   | Lagerring Ausgelaufen                              | 59914486 |
| 13   | Bodendichtung                                      | 59914591 |
| 14   | PVC-Befestigungsplatte                             | 59910008 |
| N.I. | Anschlußschlauch, L=475, G3/8-M10x1 LH Ausgelaufen | 59914468 |