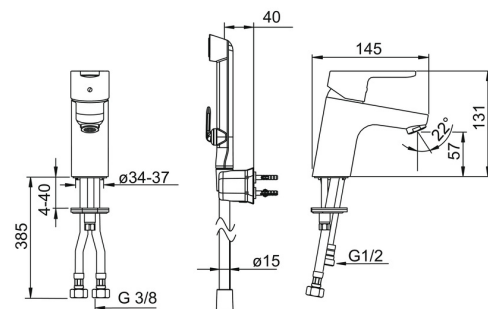
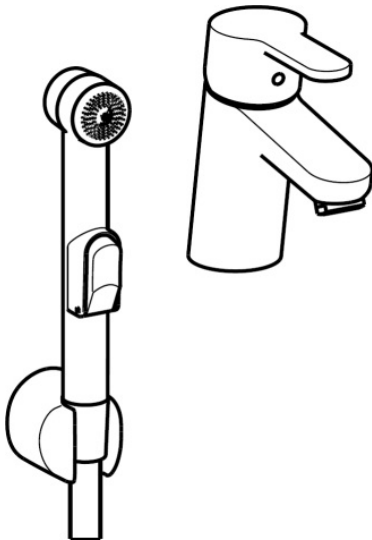


EAN: 4015474269064  
[static.hansa.com/49462203](https://static.hansa.com/49462203)



- Waschtisch
- Einhebelmischer, Funktionshandbrause
- Standmontage
- Chrom
- Feststehender Auslauf
- CASCADE® Strahlregler
- Hebel mit W+K-Kennzeichnung, Einhandbedienhebel/Griff
- Handbrause, Brausehalter, Brauseschlauch (1600 mm)
- Funktionsbrause
- Temperaturbegrenzer, Heißwassersperre einstellbar (im Lieferumfang enthalten)
- ø 3.5 classic Steuerpatrone mit keramischen Dichtscheiben zur Wassermengen- und Temperatureinstellung
- Anschluss über flexible Druckschläuche
- Armaturenkörper aus entzinkungsbeständigem Messing (DZR), Rapid-Montagesystem
- Ohne Ablaufgarnitur
- Eigensicher gegen Rückfließen im häuslichen Gebrauch (nach DIN EN 1717)
- 1-strahlig



## Technische Daten

### Durchflusseigenschaften

Durchfluss bei 3 bar	9.0 l/min
Durchfluss bei 3 bar (mit Durchflussregler)	6.0 l/min
Druckverlust bei einem Durchfluss von 0,1 l/s	2 bar

### Technische Eigenschaften

DN-Größe (Nennmaß)	DN15
Warmwasserversorgung	max. +70°C
Arbeitsdruck	1-10 bar
Anschlussgröße	G3/8
Ausladung	107 mm
Sicherungseinrichtung (EN1717)	HC
Werkstoff	Messing

### Vorschriften

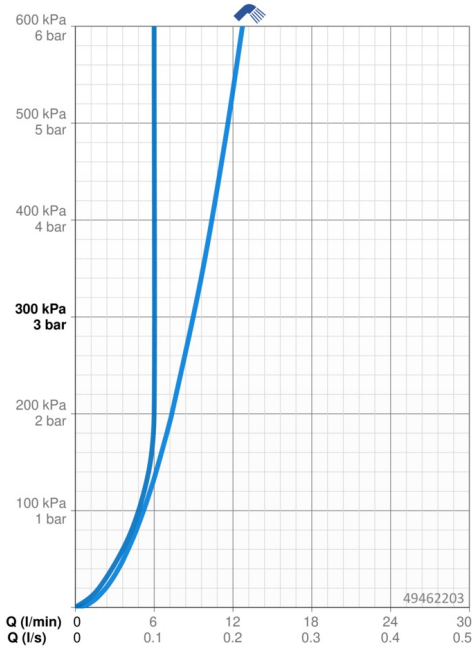
EN Standard	EN 817, EN 1113
Geräuschkategorie	I (ISO 3822)

### Zulassungen und Deklarationen

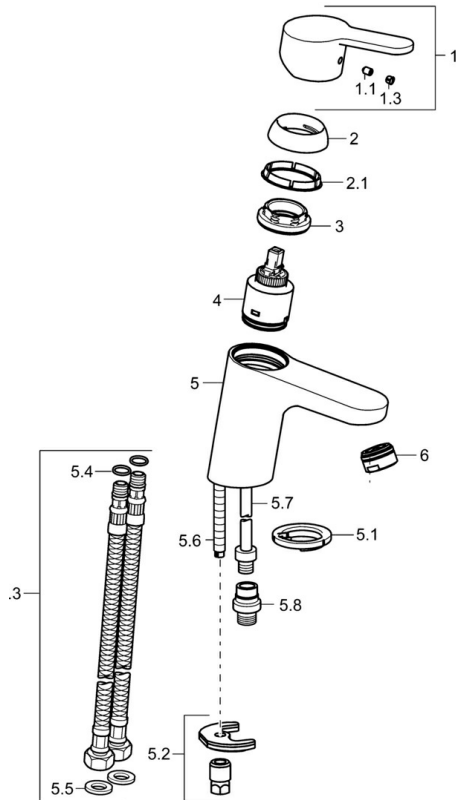
Konformitätserklärung	DoC
EPD	S-P-06391

### Nachhaltigkeit

EPD module A1 (kg CO2 eq.)	9,05
EPD module A2 (kg CO2 eq.)	0,43
EPD module A3 (kg CO2 eq.)	0,86
EPD module A1-A3 (kg CO2 eq.)	10,34
EPD module A4 (kg CO2 eq.)	0,29
EPD module B7 (kg CO2 eq.)	1854,00
EPD module C2 (kg CO2 eq.)	0,02
EPD module C3 (kg CO2 eq.)	0,02
EPD module C4 (kg CO2 eq.)	0,08
EPD module D (kg CO2 eq.)	-7,35



## Ersatzteile



**SP49462203**

	<b>Name</b>	<b>Art.-Nr.</b>
1	Hebel	59913827
1.1	Schraube, M5x8, SW2.5	59904755
1.3	Dekorkappe Grau	59912112
2	Abdeckkappe, 33x3 mm	59912504
2.1	Dichtung, 45x35.5x5.4	59913651
3	Spann-Mutter, M40x1	1003409V
4	Kartusche, 3.5 Classic	59913075
4	Kartusche, 3.5 Ausgelaufen	59913965
5.1	Bodendichtung	59914591
5.2	Befestigungssatz	59912113
5.3	Anschlußschlauch, L=430, G3/8-M8x1	59913964
5.4	O-Ring, 6x1.4	59913266
5.5	Dichtung, 9.5x14.4x2	59912551
5.6	Befestigungsschraube, M8x1, L=140	59912474
5.7	Anschlussrohr, M8x1-M14x1, L=214 Ausgelaufen	59914035
5.8	Verbinder, G1/2xM14x1 Ausgelaufen	59914180
6	Luftsprudler, M24x1, 6 l/min	59913727