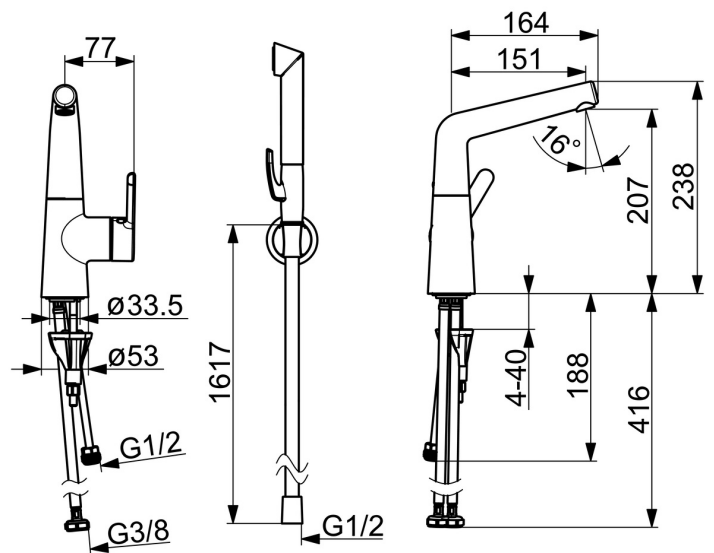
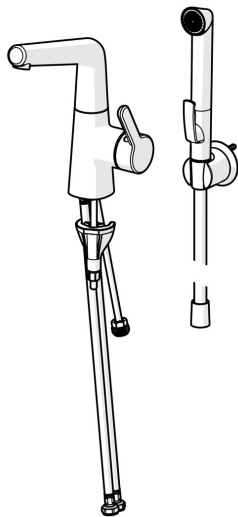


EAN: 4057304006425

static.hansa.com/51342201



- Waschtisch
- Einhebelmischer, Seitenbedient, Funktionshandbrause
- Standmontage
- Chrom
- Schwenkbarer Auslauf, Anschlag herausnehmbar
- PCA® konstante Durchflussleistung unabhängig vom Fließdruck, Integrierter Strahlregler, ohne Mundstück direkt in den Armaturenauslauf geschraubt
- Hebel mit W+K-Kennzeichnung, Einhandbedienhebel/Griff
- Handbrause, Brausehalter, Brauseschlauch (1600 mm)
- Funktionsbrause
- Temperaturbegrenzer
- ø 4.0 Steuerpatrone mit keramischen Dichtscheiben zur Wassermengen- und Temperatureinstellung
- Anschluss über flexible Druckschläuche
- Armaturenkörper aus entzinkungsbeständigem Messing (DZR), HANSA 3S-Installation: System für sichere und schnelle Montage
- Ohne Ablaufgarnitur, Ohne Zugstangenbohrung
- 1-strahlig



Technische Daten

Durchflusseigenschaften

Durchfluss bei 3 bar (mit Durchflussregler)	4.8 l/min
Druckverlust bei einem Durchfluss von 0,1 l/s	1 bar

Technische Eigenschaften

DN-Größe (Nennmaß)	DN15
Warmwasserversorgung	max. +70°C
Arbeitsdruck	0.5-10 bar
Anschlussgröße	G3/8
Ausladung	151 mm
Sicherungseinrichtung (EN1717)	HC
Werkstoff	Messing

Vorschriften

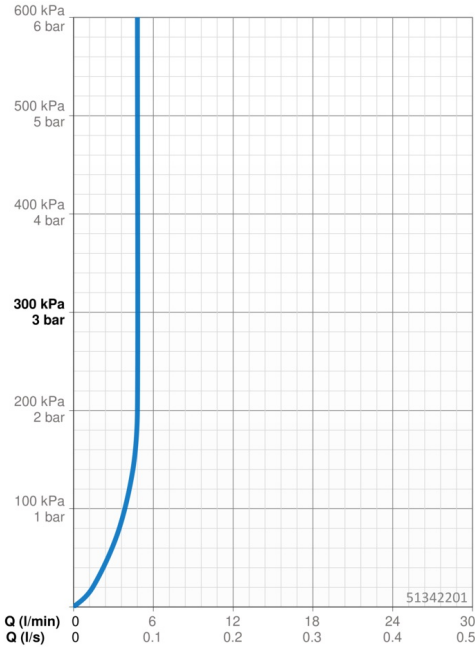
EN Standard	EN 817, EN 1113
Geräuschklasse	I (ISO 3822)

Zulassungen und Deklarationen

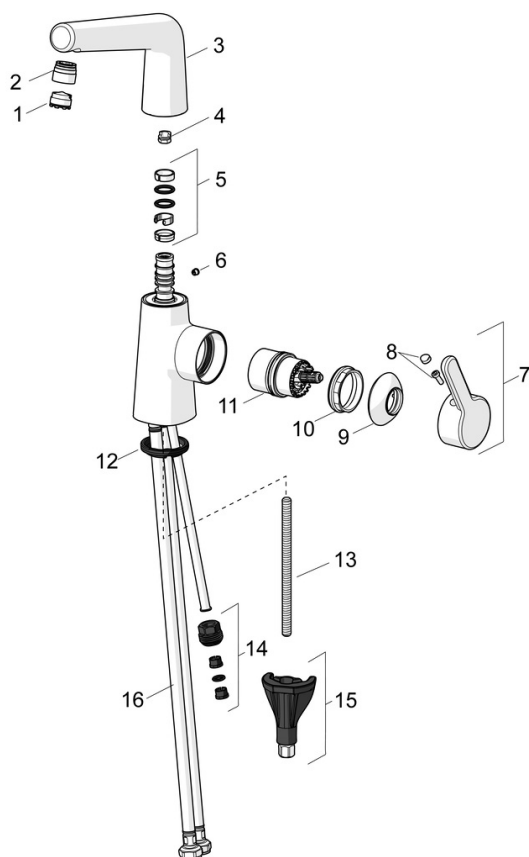
Konformitätserklärung	DoC
EPD	S-P-06391

Nachhaltigkeit

EPD module A1 (kg CO2 eq.)	17,07
EPD module A2 (kg CO2 eq.)	0,82
EPD module A3 (kg CO2 eq.)	1,61
EPD module A1-A3 (kg CO2 eq.)	19,50
EPD module A4 (kg CO2 eq.)	0,54
EPD module B7 (kg CO2 eq.)	1483,20
EPD module C2 (kg CO2 eq.)	0,04
EPD module C3 (kg CO2 eq.)	0,04
EPD module C4 (kg CO2 eq.)	0,15
EPD module D (kg CO2 eq.)	-13,87



Ersatzteile



SP51032283

Name	Art.-Nr.
01 Luftsprudler, M18.5x1, TJ	59913366
02 Montagering für Luftsprudler	59914645
03 Auslauf	1013094V
03 Auslauf Ausgelaufen	59914651
04 Begrenzer für Schwenkauslauf, 60°/0°	59914264
04 Begrenzer für Schwenkauslauf, 120° Ausgelaufen	59914429
05 Dichtungskit	59914263
06 Blindstopfen	59913762
07 Hebel	59914652
08 Dekorkappe	59914573
09 Abdeckkappe	59914649
10 Spann-Mutter, M42x1.5, SW 38	59914128
11 Kartusche	59914665
12 Bodendichtung	59914591
13 Befestigungsschraube, M8x1, L=130	59914474
14 Anschlussnippel Ausgelaufen	59914133
15 Befestigungssatz	59914475
16 Anschlußschlauch, L=430, G3/8-M10x1, DN8 LH	59914653
N.I. Ablaufgarnitur	59911441
N.I. Zugstange mit Knopf	59913459