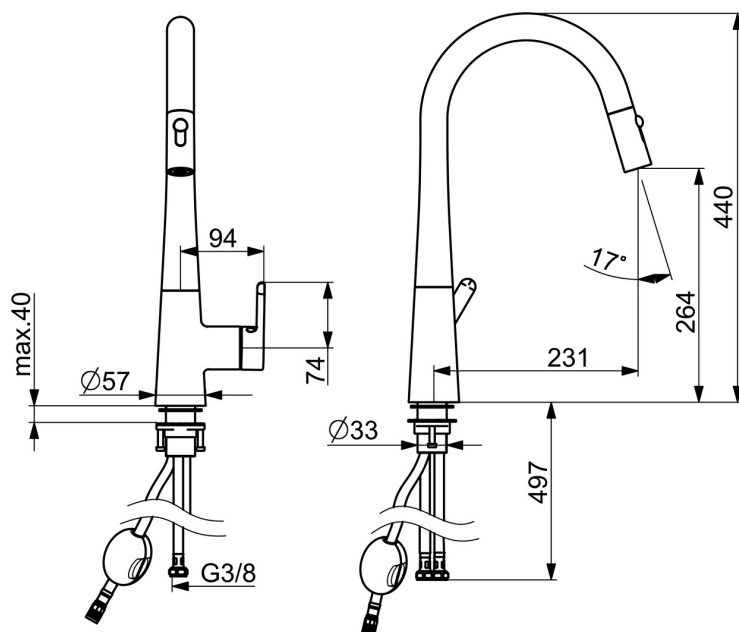
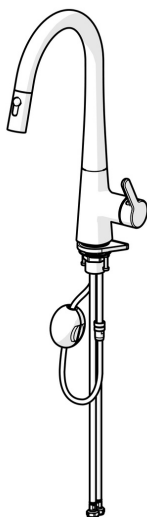


EAN: 4057304007057

static.hansa.com/51362283



- Küche
- Einhebelmischer, Seitenbedient
- Standmontage
- Chrom
- Schwenkbarer Auslauf, Ausziehbarer Auslauf, Anschlag herausnehmbar
- Hebel mit W+K-Kennzeichnung, Einhandbedienhebel/Griff
- Temperaturbegrenzer
- ø 4.0 Steuerpatrone mit keramischen Dichtscheiben zur Wassermengen- und Temperatureinstellung
- Anschluss über flexible Druckschläuche
- 2-strahlig



Technische Daten

Durchflusseigenschaften

Durchfluss bei 3 bar	9,6 l/min
Druckverlust bei einem Durchfluss von 0,2 l/s	3 bar

Technische Eigenschaften

DN-Größe (Nennmaß)	DN15
Warmwasserversorgung	max. +70°C
Arbeitsdruck	0,5-10 bar
Anschlussgröße	G3/8
Ausladung	231 mm
Sicherungseinrichtung (EN1717)	EB
Werkstoff	Messing

Vorschriften

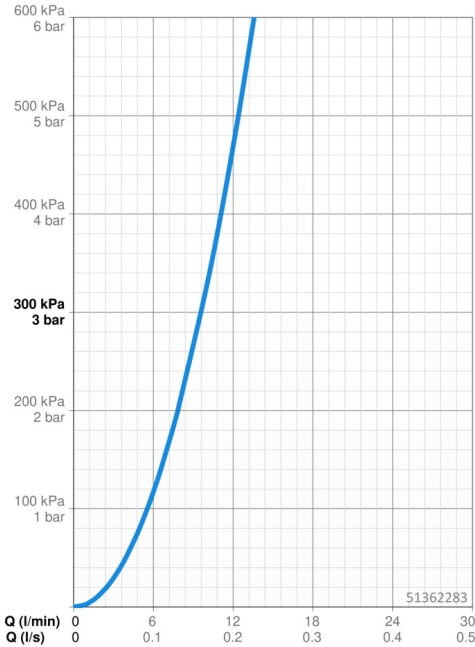
EN Standard	EN 817
Geräuschklasse	I (ISO 3822)

Zulassungen und Deklarationen

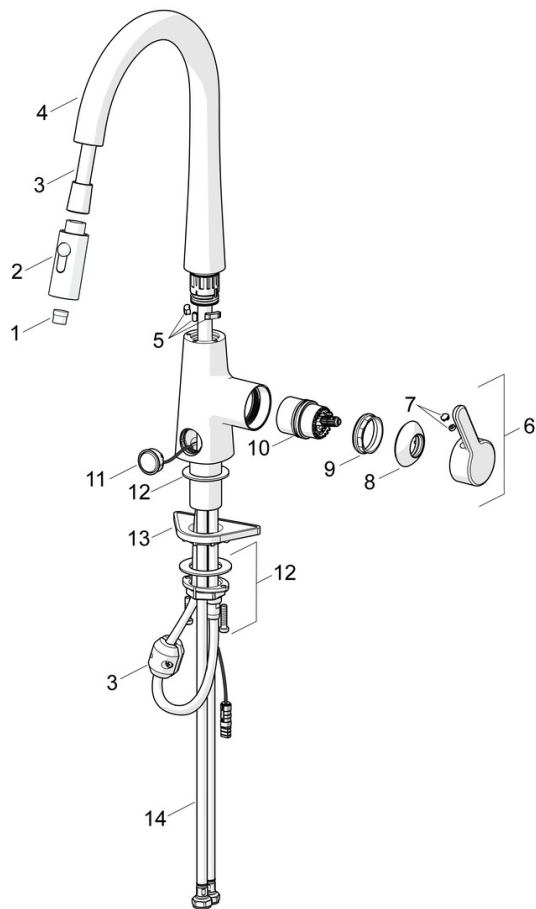
DVGW	DW-6506DL0547
Konformitätserklärung	DoC
EPD	S-P-06396

Nachhaltigkeit

EPD module A1 (kg CO2 eq.)	16,35
EPD module A2 (kg CO2 eq.)	0,78
EPD module A3 (kg CO2 eq.)	7,19
EPD module A1-A3 (kg CO2 eq.)	24,31
EPD module A4 (kg CO2 eq.)	0,48
EPD module B7 (kg CO2 eq.)	3782,40
EPD module C2 (kg CO2 eq.)	0,04
EPD module C3 (kg CO2 eq.)	0,04
EPD module C4 (kg CO2 eq.)	0,74
EPD module D (kg CO2 eq.)	-13,74



Ersatzteile



SP51362283

	Name	Art.-Nr.
01	Luftsprudler	59914583
02	Kopfbrause ohne Brausearm	59914584
03	Schlauch, L=1500, G1/2-M14x1	59914690
04	Auslauf Ausgelaufen	59914689
05	Begrenzer für Schwenkauslauf, 60°/0° Ausgelaufen	59914281
06	Hebel	59914652
07	Dekorkappe	59914341
08	Abdeckkappe	59914649
09	Spann-Mutter, M42x1.5, SW 38	59914128
10	Kartusche	59914665
11	Druckknopf, 3 V	1004296V
12	Befestigungssatz	59913371
13	PVC-Befestigungsplatte	59910008
14	Anschlußschlauch, L=550, G3/8-M10x1 LH Ausgelaufen	59914691