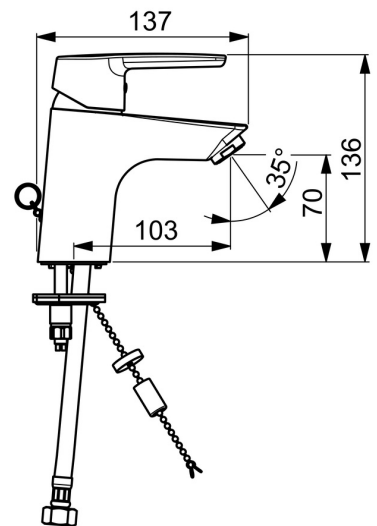
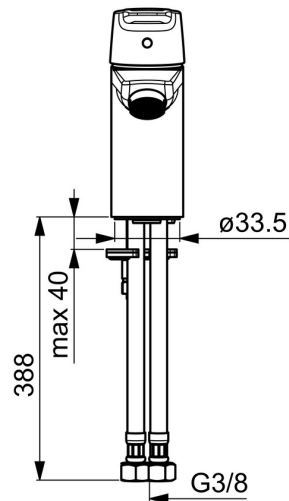
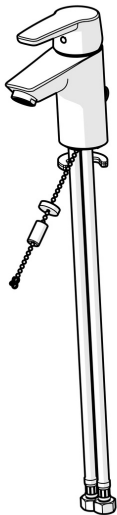


EAN: 4057304002823
static.hansa.com/51412293



- Waschtisch
- Einhebelmischer
- Standmontage
- Chrom
- Feststehender Auslauf
- PCA® konstante Durchflussleistung unabhängig vom Fließdruck
- Hebel mit W+K-Kennzeichnung, Einhandbedienhebel/Griff
- Kettenhalter mit Kette
- Temperaturbegrenzer, Heißwassersperre einstellbar (im Lieferumfang enthalten)
- ø 3.5 classic Steuerpatrone mit keramischen Dichtscheiben zur Wassermengen- und Temperatureinstellung
- Anschluss über flexible Druckschläuche
- Armaturenkörper aus entzinkungsbeständigem Messing (DZR), Rapid-Montagesystem
- Ohne Ablaufgarnitur



Technische Daten

Durchflusseigenschaften

Durchfluss bei 3 bar (mit Durchflussregler)

6.0 l/min

Technische Eigenschaften

DN-Größe (Nennmaß)

max. +70°C

Arbeitsdruck

G3/8

Ausladung

103 mm

Werkstoff

Messing

Vorschriften

EN Standard

EN 817

Geräuschkategorie

I (ISO3822)

Zulassungen und Deklarationen

KIWA

DVGW

ABP

Konformitätserklärung

EPD

K6116/08

NW-6506BP0361

P-IX 38812/IA

DoC

S-P-06391

Nachhaltigkeit

EPD module A1 (kg CO2 eq.)

EPD module A2 (kg CO2 eq.)

EPD module A3 (kg CO2 eq.)

EPD module A1-A3 (kg CO2 eq.)

EPD module A4 (kg CO2 eq.)

EPD module B7 (kg CO2 eq.)

EPD module C2 (kg CO2 eq.)

EPD module C3 (kg CO2 eq.)

EPD module C4 (kg CO2 eq.)

EPD module D (kg CO2 eq.)

5,62

0,27

0,53

6,42

0,18

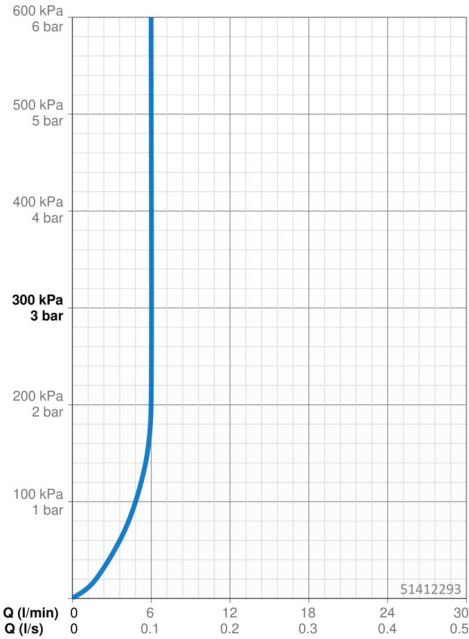
1854,00

0,01

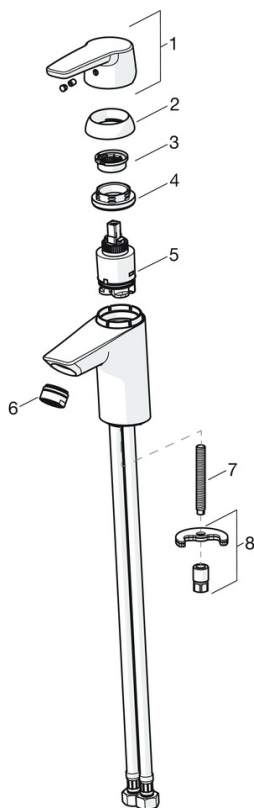
0,01

0,05

-4,56



Ersatzteile



SP51402293

	Name	Art.-Nr.
01	Hebel	59914417
01	Langer Hebel	59914633
02	Abdeckkappe, 33x3 mm	59912504
03	Temperatur-Anschlagring Ausgelaufen	59912325
04	Spann-Mutter, M40x1	1003409V
05	Kartusche, 3.5 Classic	59913075
06	Luftsprudler, M24x1 A, low pressure	59902692
06	Luftsprudler, M24x1, 6 l/min	59913727
07	Befestigungsschraube, M8x1, L=140	59912474
08	Befestigungssatz	59910749
N.I.	Ablaufgarnitur	59904620
N.I.	Anschlußschlauch, L=430, G3/8-M10x1	59912515
N.I.	Zugstange mit Knopf	59914464
N.I.	Ablaufgarnitur, (2019-)	59914764