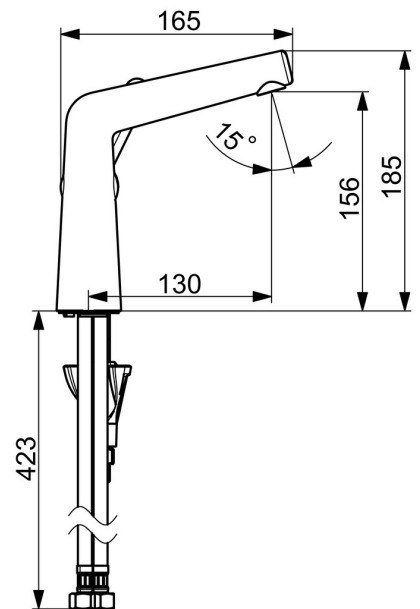
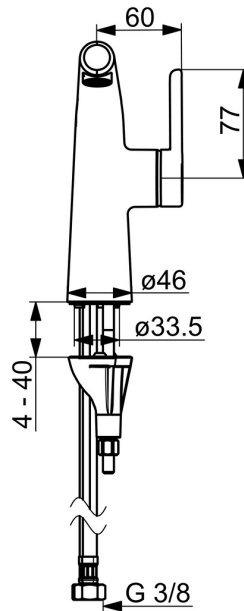
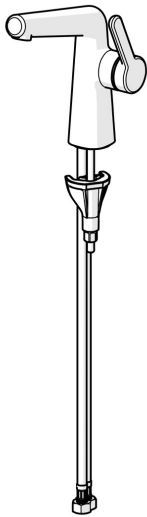


EAN: 4057304006500
static.hansa.com/51922283



- Waschtisch
- Einhebelmischer, Seitenbedient
- Standmontage
- Chrom
- Feststehender Auslauf
- PCA® konstante Durchflussleistung unabhängig vom Fließdruck, Integrierter Strahlregler, ohne Mundstück direkt in den Armaturenauslauf geschraubt
- Hebel mit W+K-Kennzeichnung, Einhandbedienhebel/Griff
- ø 2.5 Steuerpatrone mit keramischen Dichtscheiben zur Wassermengen- und Temperatureinstellung
- Anschluss über flexible Druckschläuche
- HANSA 3S-Installation: System für sichere und schnelle Montage
- Ohne Ablaufgarnitur, Ohne Zugstangenbohrung



Technische Daten

Durchflusseigenschaften

| | |
|---|------------------|
| Durchfluss bei 3 bar (mit Durchflussregler) | 1.2 l/min |
| Druckverlust bei einem Durchfluss von 0,1 l/s | 2.1 bar |

Technische Eigenschaften

| | |
|--------------------------------|-------------------|
| DN-Größe (Nennmaß) | DN15 |
| Warmwasserversorgung | max. +70°C |
| Arbeitsdruck | 0.5-10 bar |
| Anschlussgröße | G3/8 |
| Ausladung | 130 mm |
| Sicherungseinrichtung (EN1717) | AA |
| Werkstoff | Messing |

Vorschriften

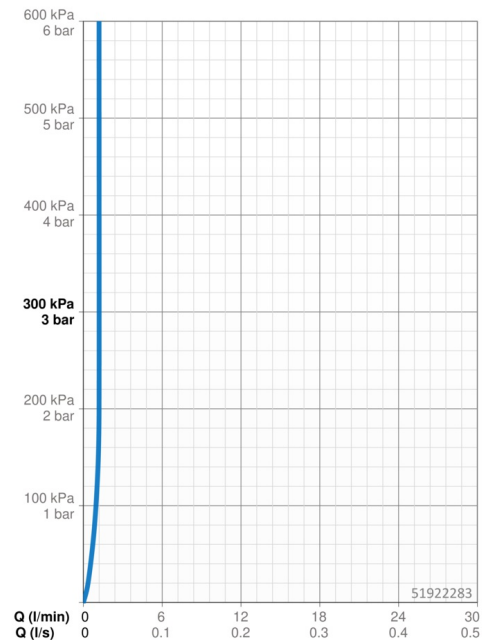
| | |
|----------------|---------------------|
| EN Standard | EN 817 |
| Geräuschklasse | I (ISO 3822) |

Zulassungen und Deklarationen

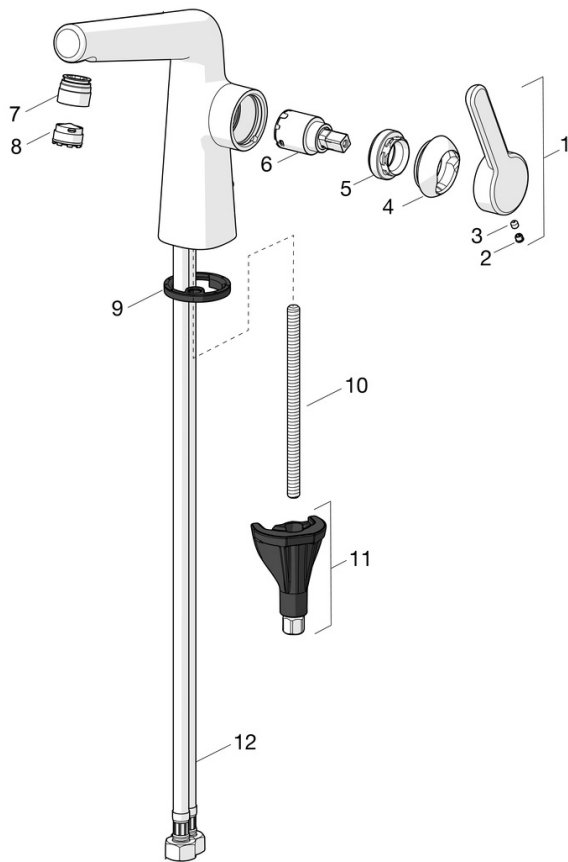
| | |
|-----------------------|----------------------|
| DVGW | DW-6506DL0547 |
| Konformitätserklärung | DoC |
| EPD | S-P-06391 |

Nachhaltigkeit

| | |
|-------------------------------|---------------|
| EPD module A1 (kg CO2 eq.) | 7,78 |
| EPD module A2 (kg CO2 eq.) | 0,37 |
| EPD module A3 (kg CO2 eq.) | 0,74 |
| EPD module A1-A3 (kg CO2 eq.) | 8,89 |
| EPD module A4 (kg CO2 eq.) | 0,25 |
| EPD module B7 (kg CO2 eq.) | 370,80 |
| EPD module C2 (kg CO2 eq.) | 0,02 |
| EPD module C3 (kg CO2 eq.) | 0,02 |
| EPD module C4 (kg CO2 eq.) | 0,07 |
| EPD module D (kg CO2 eq.) | -6,32 |



Ersatzteile



SP51892283

| | Name | Art.-Nr. |
|------|--|----------|
| 01 | Hebel Ausgelaufen | 59914640 |
| 01 | Hebel, (5189228334) Roségold Ausgelaufen | 59914641 |
| 02 | Blindstopfen | 59913762 |
| 02 | Abdeckstopfen Roségold Ausgelaufen | 59914642 |
| 03 | Schraube, M5x8, SW2.5 | 59904755 |
| 04 | Abdeckkappe Ausgelaufen | 59914638 |
| 04 | Abdeckkappe, (5189228334) Roségold Ausgelaufen | 59914643 |
| 05 | Gegenmutter, M32x1, SW24 | 59913958 |
| 06 | Kartusche, 2.5 | 59913914 |
| 07 | Montagering für Luftsprudler | 59914645 |
| 07 | Montagering für Luftsprudler, (5189228334) Roségold Ausgelaufen | 59914646 |
| 08 | Luftsprudler und Schlüssel, M18.5x1, -104 | 1003508V |
| 08 | Luftsprudler, M18.5x1, TJ | 59913366 |
| 08 | Luftsprudler und Schlüssel, M18.5x1 (5189228334) | 59914590 |
| 09 | Bodendichtung | 59914591 |
| 10 | Befestigungsschraube, M8x1, L=130 | 59914474 |
| 11 | Befestigungssatz | 59914475 |
| 12 | Anschlußschlauch, L=500, M8x1-G3/8 LH | 59914467 |
| 12 | Anschlußschlauch, L=500, G1/2-M8x1 LH (519222830037) Ausgelaufen | 59914644 |
| N.I. | Ablaufgarnitur | 59911441 |
| N.I. | Zugstange mit Knopf | 59913459 |
| N.I. | Ablaufgarnitur Roségold Ausgelaufen | 59914681 |