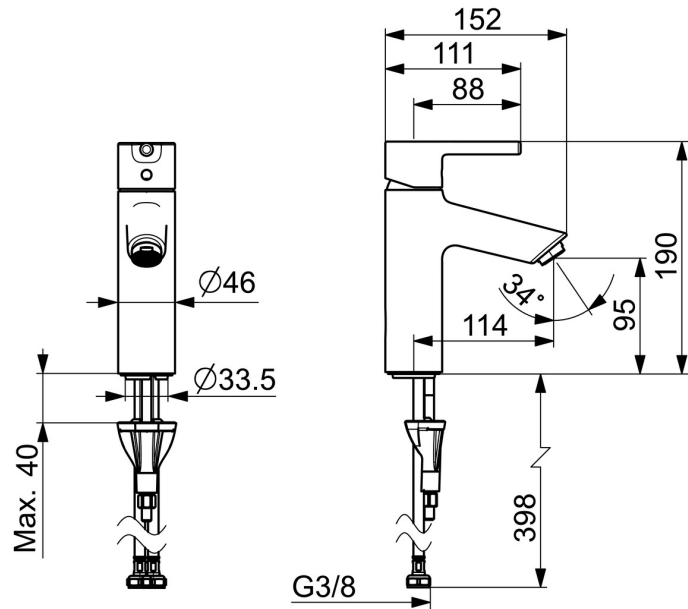


EAN: 4057304017179  
[static.hansa.com/52372267](https://static.hansa.com/52372267)



- Waschtisch
- Einhebelmischer
- Standmontage
- Chrom
- Feststehender Auslauf
- PCA® konstante Durchflussleistung unabhängig vom Fließdruck
- Einhandbedienhebel/Griff, Pinhebel, Hebel mit W+K-Kennzeichnung
- Temperaturbegrenzer
- ø 3.0 Steuerpatrone mit keramischen Dichtscheiben zur Wassermengen- und Temperatureinstellung
- Anschluss über flexible Druckschläuche
- Armaturenkörper aus entzinkungsbeständigem Messing (DZR), HANSA 3S-Installation: System für sichere und schnelle Montage
- Ohne Ablaufgarnitur



## Technische Daten

### Durchflusseigenschaften

Durchfluss bei 3 bar (mit Durchflussregler)

6.0 l/min

### Technische Eigenschaften

Warmwasserversorgung

max. +70°C

Arbeitsdruck

0.5-10 bar

Anschlussgröße

G3/8

Ausladung

114 mm

Sicherungseinrichtung (EN1717)

AA

Werkstoff

Messing

### Vorschriften

EN Standard

EN 817

Geräuschkategorie

I (ISO 3822)

### Zulassungen und Deklarationen

Konformitätserklärung

DoC

EPD

S-P-06391

### Nachhaltigkeit

EPD module A1 (kg CO2 eq.)

7,03

EPD module A2 (kg CO2 eq.)

0,34

EPD module A3 (kg CO2 eq.)

0,67

EPD module A1-A3 (kg CO2 eq.)

8,04

EPD module A4 (kg CO2 eq.)

0,22

EPD module B7 (kg CO2 eq.)

1854,00

EPD module C2 (kg CO2 eq.)

0,01

EPD module C3 (kg CO2 eq.)

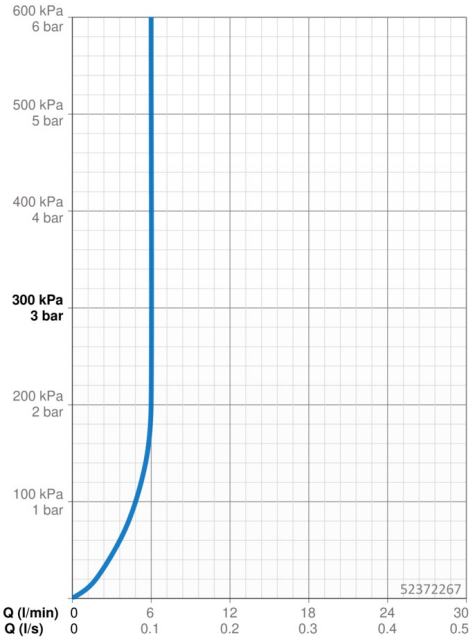
0,02

EPD module C4 (kg CO2 eq.)

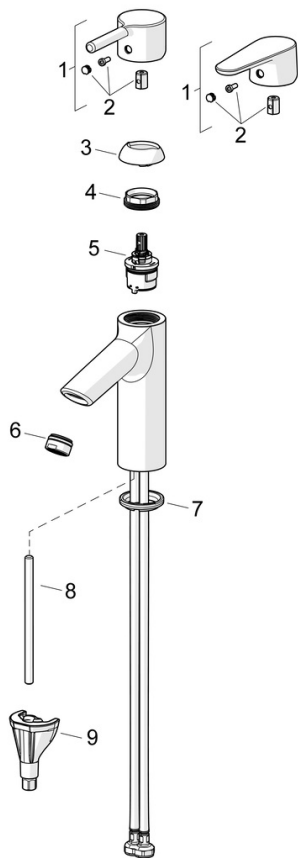
0,06

EPD module D (kg CO2 eq.)

-5,72



## Ersatzteile



### SP52372263

	Name	Art.-Nr.
01	Hebel	1014995V
01	Hebel	1015000V
02	Dekorkappe	1012105V
03	Abdeckkappe	1012421V
04	Spann-Mutter, M34x1.5	1012133V
05	Kartusche, 3.0	1014428V
06	Luftsprudler, M24x1, 6 l/min	59913727
07	Bodendichtung	59914591
08	Befestigungsschraube, M8x1, L=130	59914474
09	Befestigungssatz	59914475