

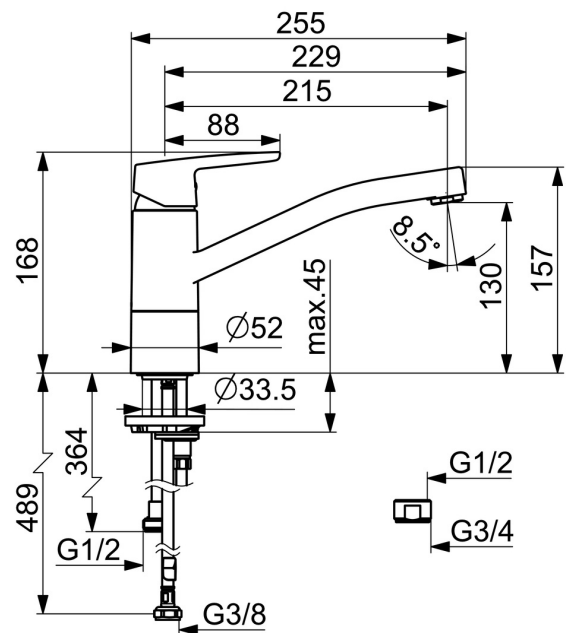
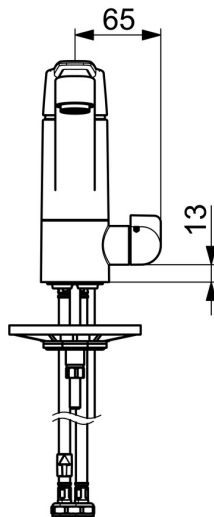
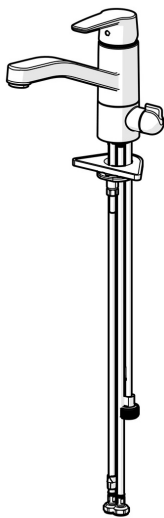
52662293 HANSAPOLO - Küchenarmatur mit Spülmaschinenventil

EAN: 4057304002908

static.hansa.com/52662293



- Küche
- Einhebelmischer, Spülmaschinenventil
- Standmontage
- Chrom
- Schwenkbarer Auslauf, Anschlag herausnehmbar
- CASCADE® Strahlregler
- Geräteabsperrentil, mechanisch
- Hebel mit W+K-Kennzeichnung, Einhandbedienhebel/Griff
- Temperaturbegrenzer, Heißwassersperre einstellbar (im Lieferumfang enthalten)
- ø 3.5 classic Steuerpatrone mit keramischen Dichtscheiben zur Wassermengen- und Temperatureinstellung
- Anschluss über flexible Druckschläuche
- Armaturenkörper aus entzinkungsbeständigem Messing (DZR), Rapid-Montagesystem



Technische Daten

Durchflusseigenschaften

Durchfluss bei 3 bar

12.0 l/min

Technische Eigenschaften

DN-Größe (Nennmaß)

DN15

Warmwasserversorgung

max. +70°C

Arbeitsdruck

0.5-10 bar

Anschlussgröße

G3/8

Ausladung

215 mm

Sicherungseinrichtung (EN1717)

AA

Werkstoff

Messing

Vorschriften

EN Standard

EN 817

Geräuschklasse

I (ISO 3822)

Zulassungen und Deklarationen

Konformitätserklärung

DoC

EPD

S-P-06396

Nachhaltigkeit

EPD module A1 (kg CO2 eq.)

8,34

EPD module A2 (kg CO2 eq.)

0,40

EPD module A3 (kg CO2 eq.)

3,67

EPD module A1-A3 (kg CO2 eq.)

12,40

EPD module A4 (kg CO2 eq.)

0,25

EPD module B7 (kg CO2 eq.)

4728,00

EPD module C2 (kg CO2 eq.)

0,02

EPD module C3 (kg CO2 eq.)

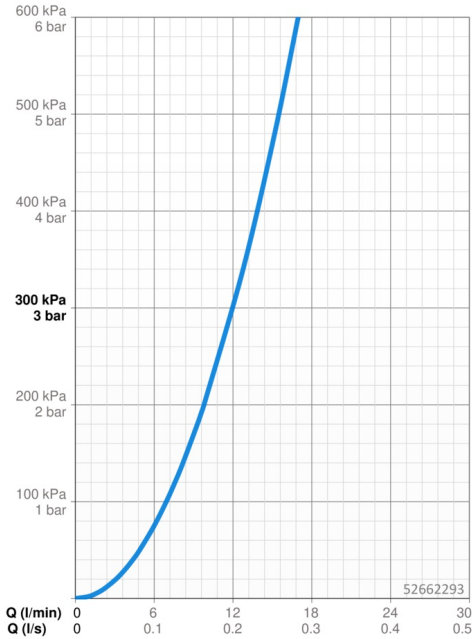
0,02

EPD module C4 (kg CO2 eq.)

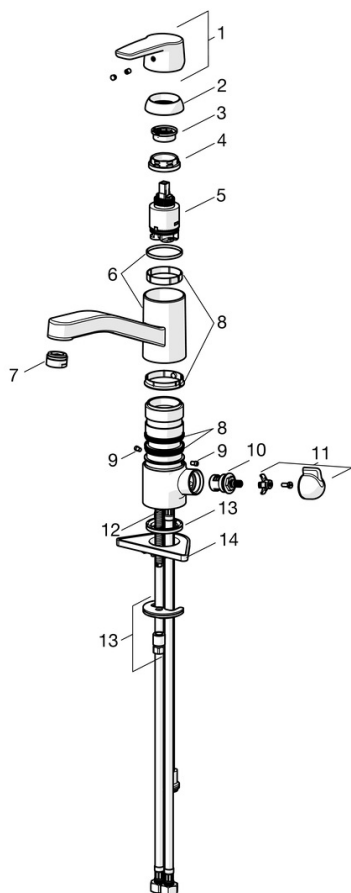
0,38

EPD module D (kg CO2 eq.)

-7,01

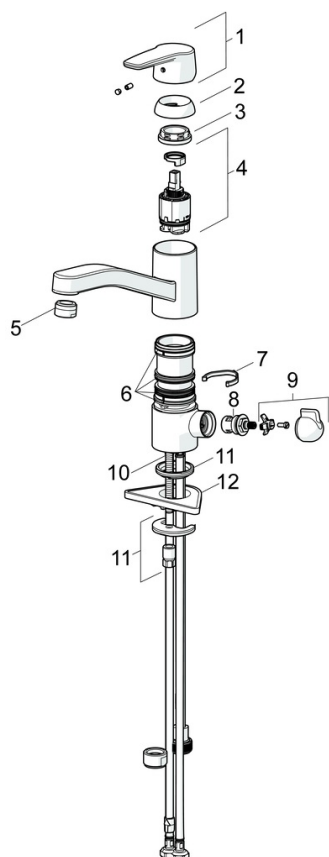


Ersatzteile



SP52662293

| | Name | Art.-Nr. |
|----|--|----------|
| 01 | Hebel | 59914417 |
| 02 | Abdeckkappe, 33x3 mm | 59912504 |
| 03 | Temperatur-Anschlagring Ausgelaufen | 59912325 |
| 04 | Spann-Mutter, M37x1, AF30 Ausgelaufen | 59912111 |
| 05 | Kartusche, 3.5 Classic | 59913075 |
| 06 | Auslauf Ausgelaufen | 59914432 |
| 07 | Luftsprudler, M24x1 STD HC A | 59902366 |
| 08 | Dichtungskit | 1001264V |
| 08 | Dichtungskit Ausgelaufen | 59913968 |
| 09 | Begrenzer für Schwenkauslauf Ausgelaufen | 59914437 |
| 10 | Oberteil, G1/2 | 59914433 |
| 11 | Hebel für Waschmaschinen-Absperrventil Ausgelaufen | 59914715 |
| 12 | Befestigungsschraube, M8x1, L=140 | 59912474 |
| 13 | Befestigungssatz | 59910749 |
| 14 | PVC-Befestigungsplatte | 59910008 |



SP52662293(2020)

| | Name | Art.-Nr. |
|----|--|----------|
| 01 | Hebel | 59914417 |
| 02 | Abdeckkappe, 33x3 mm | 59912504 |
| 03 | Spann-Mutter, M37x1, SW30 | 1005680V |
| 04 | Kartusche, 3.5 Classic | 59913075 |
| 05 | Luftsprudler, M24x1 STD HC A | 59902366 |
| 06 | Dichtungskit | 1001264V |
| 07 | Begrenzer für Schwenkauslauf, 120° | 59914489 |
| 08 | Oberteil, G1/2 | 59914433 |
| 09 | Hebel für Waschmaschinen-Absperrventil Ausgelaufen | 59914715 |
| 10 | Befestigungsschraube, M8x1, L=140 | 59912474 |
| 11 | Befestigungssatz | 59910749 |
| 12 | PVC-Befestigungsplatte | 59910008 |