



EAN: 4057304019975

static.hansa.com/543722070005

Wenn großartiges Design zu einer eigenen Attraktion wird, wissen Sie, dass es Ihr Leben verändern wird. Dieser neue Klassiker erweckt nicht nur die Schönheit zum Leben, sondern bringt auch jedes moderne Bad auf ein neues Niveau.

Schlankes Design und anmutige Formen machen diese Armatur zum Highlight in jedem Raum.

Hochwertige Qualität

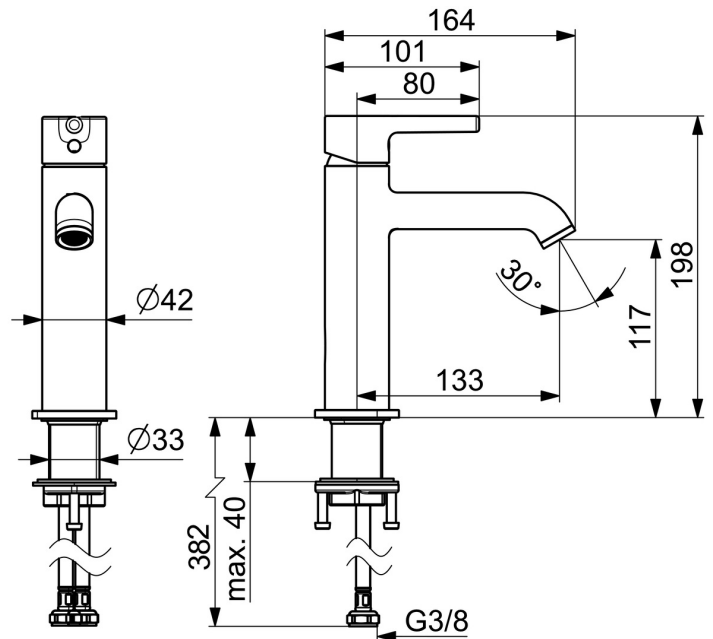
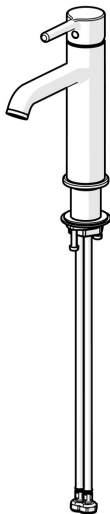
Schlankes Design

Anti-Kalk-Luftsprudler für einfache Reinigung

Hergestellt in Europa

Passt perfekt in jedes Badezimmer

- ECO Building
- Einhebelmischer
- Standmontage
- Chrom
- Feststehender Auslauf
- CASCADE® Strahlregler, PCA® konstante Durchflussleistung unabhängig vom Fließdruck
- Einhandbedienhebel/Griff, Pinhebel, Hebel mit W+K-Kennzeichnung
- Temperaturbegrenzer
- ø 3.0 Steuerpatrone mit keramischen Dichtscheiben zur Wassermengen- und Temperatureinstellung
- Anschluss über flexible Druckschläuche
- Armaturenkörper aus entzinkungsbeständigem Messing (DZR)
- Ohne Ablaufgarnitur



Technische Daten

Durchflusseigenschaften

Durchfluss bei 3 bar (mit Durchflussregler)

4.2 l/min

Technische Eigenschaften

Warmwasserversorgung

max. +70°C

Arbeitsdruck

0.5-10 bar

Anschlussgröße

G3/8

Ausladung

133 mm

Sicherungseinrichtung (EN1717)

AA

Werkstoff

Messing

Vorschriften

EN Standard

EN 817

Geräuschkategorie

I (ISO 3822)

Zulassungen und Deklarationen

Konformitätserklärung

DoC

EPD

S-P-06391

Nachhaltigkeit

EPD module A1 (kg CO2 eq.)

6,68

EPD module A2 (kg CO2 eq.)

0,32

EPD module A3 (kg CO2 eq.)

0,63

EPD module A1-A3 (kg CO2 eq.)

7,63

EPD module A4 (kg CO2 eq.)

0,21

EPD module B7 (kg CO2 eq.)

1297,80

EPD module C2 (kg CO2 eq.)

0,01

EPD module C3 (kg CO2 eq.)

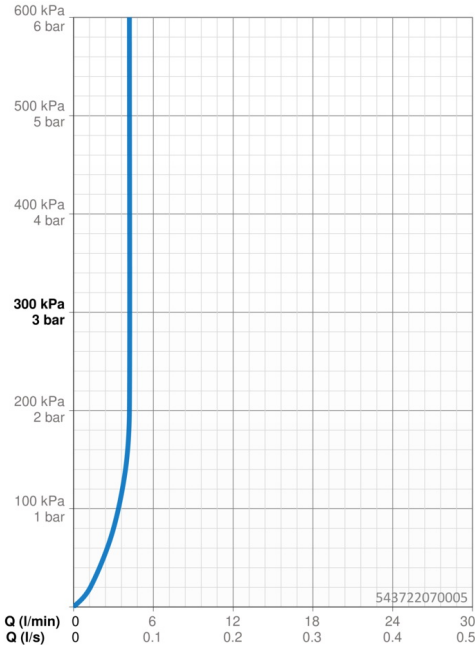
0,02

EPD module C4 (kg CO2 eq.)

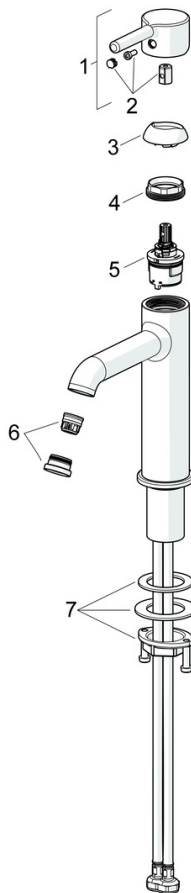
0,06

EPD module D (kg CO2 eq.)

-5,43



Ersatzteile



SP54372207-GB

	Name	Art.-Nr.
01	Hebel	1014999V
02	Dekorkappe	1012105V
03	Abdeckkappe	1012132V
04	Spann-Mutter, M34x1.5	1012133V
05	Kartusche, 3.0	1014428V
06	Luftsprudler und Schlüssel, PCA 1.2 gpm	1015437V