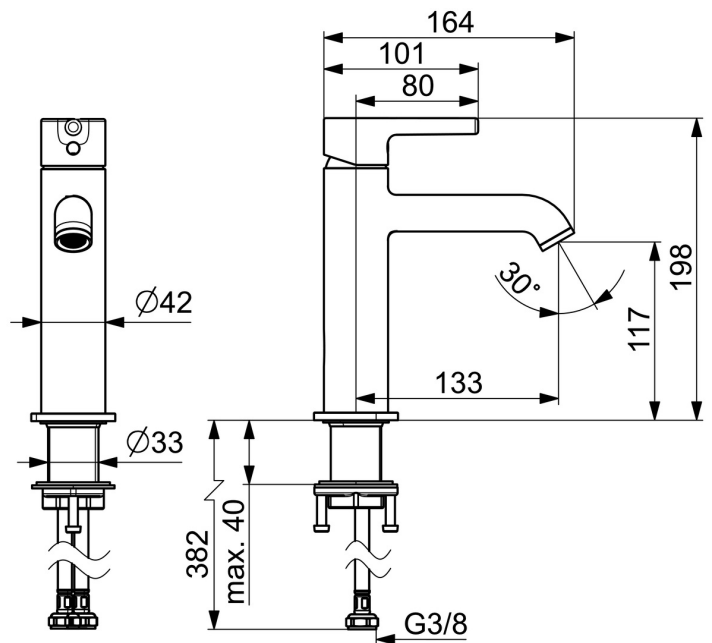
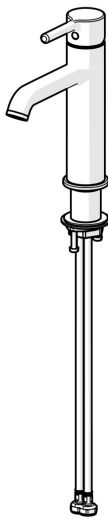


EAN: 4057304020414

static.hansa.com/5437220733006



- Waschtisch
- Einhebelmischer, Kaltstartfunktion
- Standmontage
- Matt-Schwarz
- Feststehender Auslauf
- CASCADE® Strahlregler, PCA® konstante Durchflussleistung unabhängig vom Fließdruck
- Einhandbedienhebel/Griff, Pinhebel, Hebel mit W+K-Kennzeichnung
- Temperaturbegrenzer, Heißwassersperre einstellbar (im Lieferumfang enthalten), Energiespar-Variante (Cold Start), Kaltwasser in Mittelstellung
- ø 3.0 Steuerpatrone mit keramischen Dichtscheiben zur Wassermengen- und Temperatureinstellung
- Anschluss über flexible Druckschläuche
- Armaturenkörper aus entzinkungsbeständigem Messing (DZR)
- Ohne Ablaufgarnitur



Technische Daten

Durchflusseigenschaften

Spar-Durchfluss bei 3 bar	4.5 l/min
Durchfluss bei 3 bar (mit Durchflussregler)	5.0 l/min
Druckverlust bei einem Durchfluss von 0,1 l/s	1.55 bar

Technische Eigenschaften

Warmwasserversorgung	max. +90°C
Arbeitsdruck	0.5-10 bar
Anschlussgröße	G3/8
Ausladung	133 mm
Sicherungseinrichtung (EN1717)	AA
Werkstoff	Messing

Vorschriften

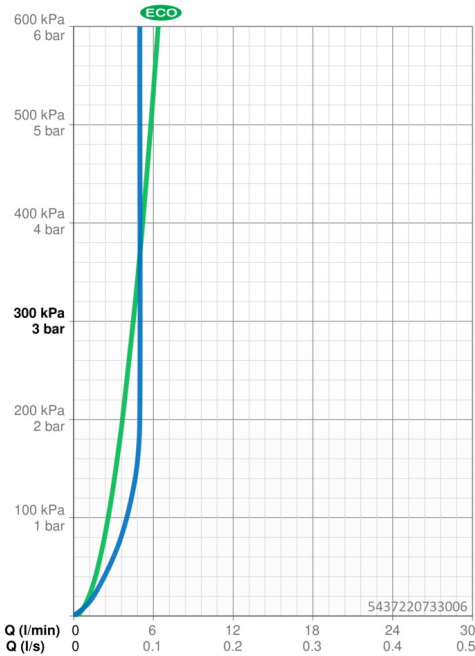
EN Standard	EN 817
Geräuschklasse	I (ISO 3822)

Zulassungen und Deklarationen

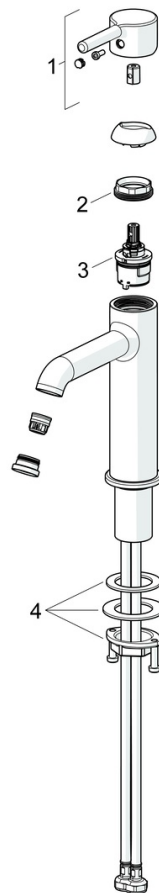
Konformitätserklärung	DoC
EPD	S-P-06391

Nachhaltigkeit

EPD module A1 (kg CO2 eq.)	7,87
EPD module A2 (kg CO2 eq.)	0,38
EPD module A3 (kg CO2 eq.)	0,74
EPD module A1-A3 (kg CO2 eq.)	8,99
EPD module A4 (kg CO2 eq.)	0,25
EPD module B7 (kg CO2 eq.)	1390,50
EPD module C2 (kg CO2 eq.)	0,02
EPD module C3 (kg CO2 eq.)	0,02
EPD module C4 (kg CO2 eq.)	0,07
EPD module D (kg CO2 eq.)	-6,39



Ersatzteile



SP5437220733006

	Name	Art.-Nr.
01	Hebel Matt-Schwarz	1017996V-33
02	Spann-Mutter, M34x1.5	1012133V
03	Kartusche, 3.0 cold start	1014430V
04	Befestigungssatz	59913479