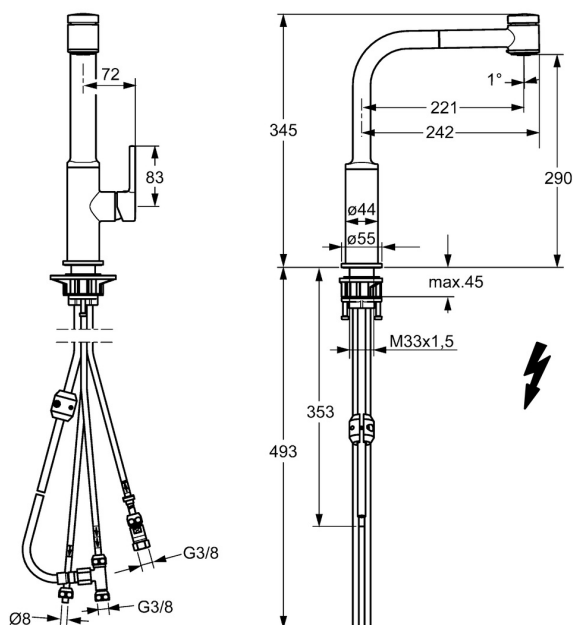
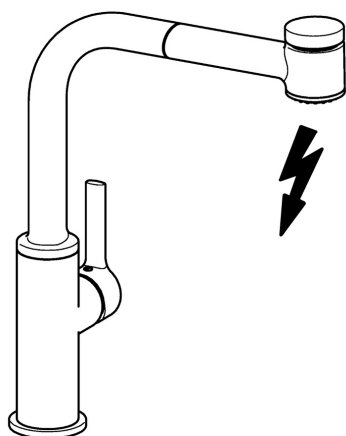


EAN: 4015474261662

[static.hansa.com/55231103](https://static.hansa.com/55231103)



- Küche
- Einhebelmischer, Seitenbedient, Niederdruck, für offene Heißwasserbereiter
- Standmontage
- Chrom
- Schwenkbarer Auslauf, Ausziehbarer Auslauf
- Kristallklarer Laminarstrahl, CASCADE® Strahlregler
- Hebel mit W+K-Kennzeichnung, Einhandbedienhebel/Griff
- Rückflussverhinderer, ø 2.5 Steuerpatrone mit keramischen Dichtscheiben zur Wassermengen- und Temperatureinstellung
- Anschluss über Kupferrohre
- Messing in Trinkwasserkontakt enthält weniger als 0,3% Blei, Armaturenkörper aus entzinkungsbeständigem Messing (DZR), Wasserwege ohne Nickelbeschichtung
- Eigensicher gegen Rückfließen im häuslichen Gebrauch (nach DIN EN 1717)
- 2-strahlig



## Technische Daten

### Technische Eigenschaften

DN-Größe (Nennmaß)	DN15
Warmwasserversorgung	max. +80°C
Arbeitsdruck	0.5-5 bar
Ausladung	221 mm
Sicherungseinrichtung (EN1717)	EB
Werkstoff	Messing

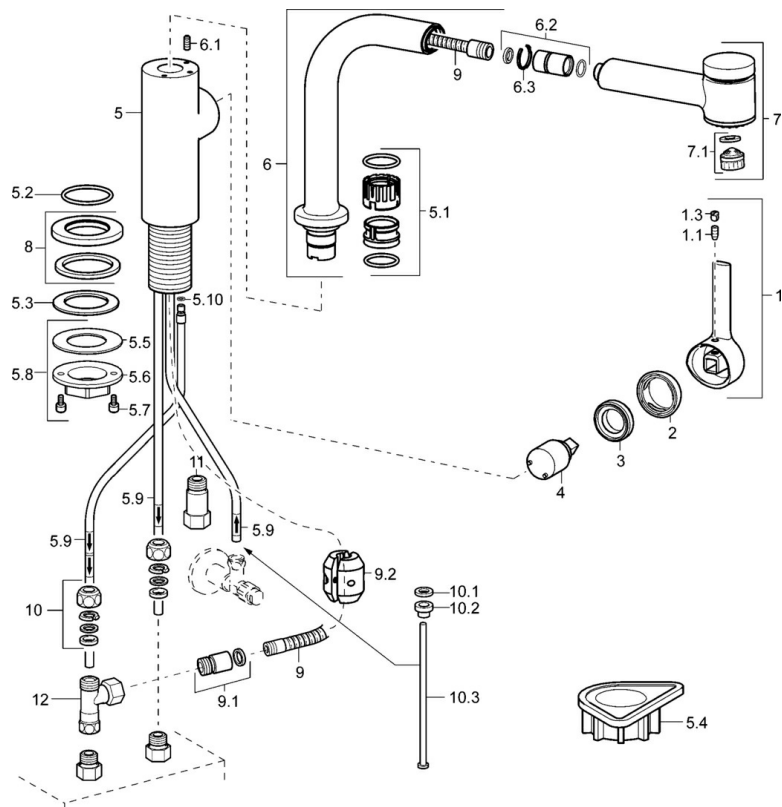
### Vorschriften

EN Standard	EN 817
-------------	--------

### Zulassungen und Deklarationen

Konformitätserklärung	DoC
-----------------------	-----

## Ersatzteile



### SP55231103

Name	Art.-Nr.
1 Hebel, 2.5	59913985
1.1 Schraube, M5x8, SW2.5	59904755
1.3 Blindstopfen	59913762
2 Abdeckkappe	59913957
3 Gegenmutter, M32x1, SW24	59913958
4 Kartusche, 2.5	59913914
5.1 Dichtungskit	59914027
5.2 O-Ring, 35x2.5	59905020
5.3 Dichtung, 48x33.5x2	59902283
5.4 PVC-Befestigungsplatte	59910008
5.8 Befestigungssatz	59913479
5.9 Rohr, M8x1, L=560	59912806
5.10 O-Ring, 6x1.4	59913266
6 Auslauf Ausgelaufen	59914026
6.1 Befestigungsschraube, M4x8	59913989
6.2 Anschlussnippel	59914029
7 Ausziehbarer Auslauf	59914037
7.1 Luftsprudler, M18.5x1	59913489
7.1 Luftsprudler, M22/M24x1, (-2017) Ausgelaufen	59914038
8 Rosette, d 55 mm	59913963
9 Schlauch, L=1400	59914032
9.1 Übergangsmutter	59914028
9.2 Gegengewicht	59914039
10 Überwurfmutter	59904969
10.1 Dichtungskit, 14.9x8.5x1	59902352
10.2 Dichtungskit, 10x8	59902272
10.3 Schlauch	59902151
11 Rückschlagventil, G3/8xG3/8	59912107
12 T-Stück, M14x1 ND	59913480