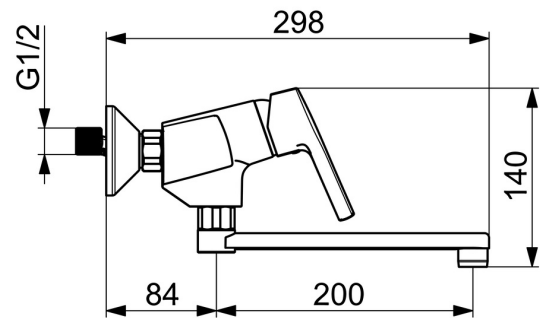
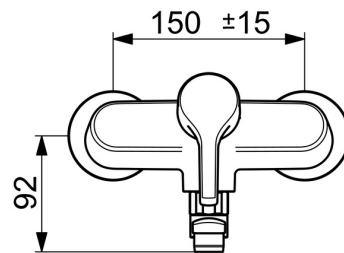
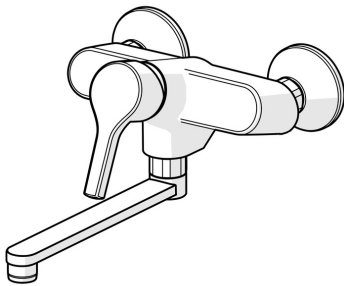


EAN: 4057304012136
static.hansa.com/56512103



- Küche
- Einhebelmischer
- Wandmontage
- Chrom
- Schwenkbarer Auslauf
- CASCADE® Strahlregler
- Hebel mit W+K-Kennzeichnung, Einhandbedienhebel/Griff
- Temperaturbegrenzer, Heißwassersperre einstellbar (im Lieferumfang enthalten), THERMO COOL: Mehr Sicherheit durch minimales Erwärmen des Armaturengehäuses
- Rückflussverhinderer, ø 3.5 classic Steuerpatrone mit keramischen Dichtscheiben zur Wassermengen- und Temperatureinstellung
- S-Anschlüsse
- Armaturenkörper aus entzinkungsbeständigem Messing (DZR)



Technische Daten

Durchflusseigenschaften

Durchfluss bei 3 bar

13.2 l/min

Technische Eigenschaften

DN-Größe (Nennmaß)

DN15

Warmwasserversorgung

max. +80°C

Arbeitsdruck

0.5-10 bar

Anschlussgröße

G3/4

Installationsabstand

150 ± 15 mm

Ausladung

284 mm

Sicherungseinrichtung (EN1717)

AA

Werkstoff

Messing

Vorschriften

EN Standard

EN 817

Geräuschklasse

I(ISO3822)

Zulassungen und Deklarationen

Konformitätserklärung

DoC

EPD

S-P-06396

Nachhaltigkeit

EPD module A1 (kg CO2 eq.)

8,20

EPD module A2 (kg CO2 eq.)

0,39

EPD module A3 (kg CO2 eq.)

3,61

EPD module A1-A3 (kg CO2 eq.)

12,20

EPD module A4 (kg CO2 eq.)

0,24

EPD module B7 (kg CO2 eq.)

5200,80

EPD module C2 (kg CO2 eq.)

0,02

EPD module C3 (kg CO2 eq.)

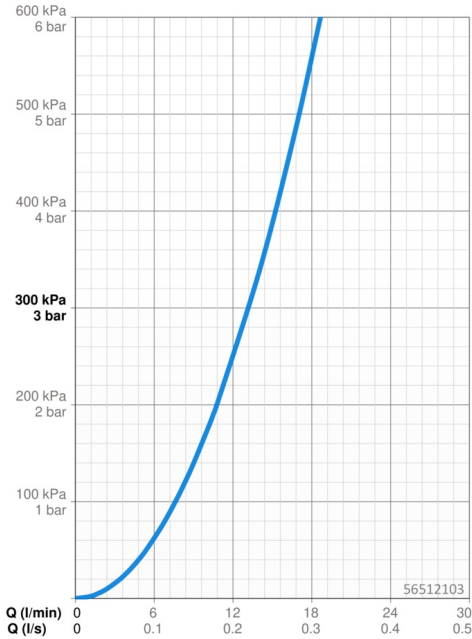
0,02

EPD module C4 (kg CO2 eq.)

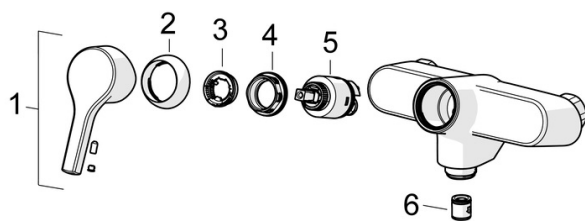
0,37

EPD module D (kg CO2 eq.)

-6,89



Ersatzteile



SP56382203

	Name	Art.-Nr.
01	Hebel	59914712
02	Abdeckkappe, 33x3 mm	59912504
03	Temperatur-Anschlagring Ausgelaufen	59912325
04	Spann-Mutter, M40x1	1003409V
05	Kartusche, 3.5 Classic	59913075
06	Rückschlagventil	59905714
N.I.	Luftsprudler, M22x1 Ausgelaufen	59914469
N.I.	Schwenkbarer Auslauf, L=150	59914470
N.I.	Schwenkbarer Auslauf, L=200	59914471