

EAN: 4057304018527

[static.hansa.com/571622790005](https://static.hansa.com/571622790005)



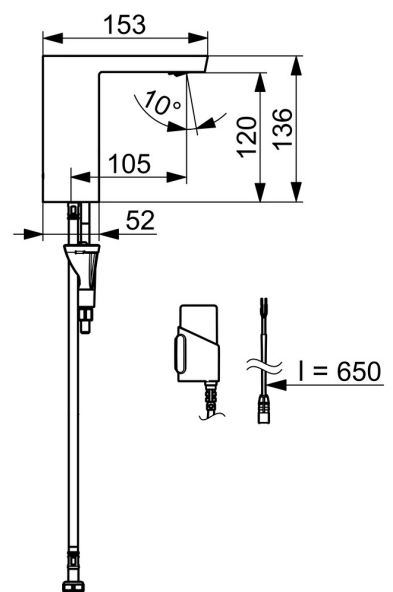
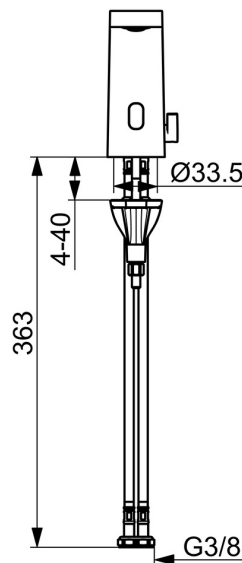
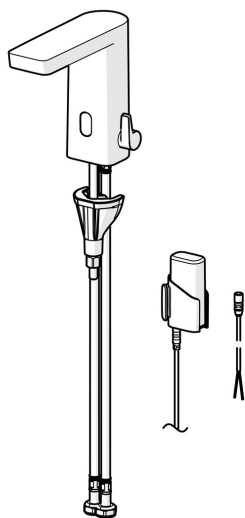
Berührungslose Waschtischarmatur, entwickelt mit der neuesten Sensortechnologie für ein intelligentes und überzeugendes Erlebnis.

Diese Waschtischarmatur verfügt über eine berührungslose Bedienung und Bluetooth®-Konnektivität, die eine einfache Steuerung über die App ermöglicht. Mit dem Temperaturregler lässt sich die Wassertemperatur präzise einstellen, während der feststehende Auslauf einen gleichmäßigen Wasserfluss gewährleistet. Berührungslose Armaturen reduzieren den Wasserverbrauch nachweislich um bis zu 50 % und sind damit eine umweltfreundliche Alternative. Der Innenkörper ist aus korrosionsbeständigem Messing gefertigt und garantiert eine lange Lebensdauer. Über die App können beliebige Softwareeinstellungen vorgenommen werden - für mehr Nachhaltigkeit und Sicherheit. So eignet sich diese Armatur ideal für öffentliche und halb-öffentliche Waschräume.

- Wählen Sie zwischen drei Betriebsarten aus
- Passen Sie die allgemeinen Einstellungen der Armatur an
- Planen Sie automatische Reinigungen und Spülungen
- Überwachen Sie problemlos Ihren Wasserverbrauch

Entscheiden Sie sich für HANSASTELA für das perfekte Gleichgewicht zwischen Design und Technologie.

- Industrie, ECO Building, Öffentlicher Wohnungsbau
- Berührungslos, Batteriebetrieb, Bluetooth® fähig
- Standmontage
- Chrom
- Feststehender Auslauf, gegossen
- PCA® konstante Durchflussleistung unabhängig vom Fließdruck
- Temperatureinstellgriff
- Heißwassersperre einstellbar (im Lieferumfang enthalten)
- Mischventil zur manuellen Temperatureinstellung, Rückflussverhinderer
- Weiterentwickelter PSD-Sensor mit Autofocus, Magnetventil, Signalleuchten, Batterie-Leer-Anzeige
- Anschluss über flexible Druckschläuche
- Armaturenkörper aus entzinkungsbeständigem Messing (DZR), Softwaresettings per CONNECT App änderbar, Umbaubar für Kalt- oder Mischwasseranschluss
- Ohne Ablaufgarnitur
- ohne silikonhaltige Fette



## Technische Daten

Durchflusseigenschaften

Durchfluss bei 3 bar (mit Durchflussregler)

4.2 l/min

Technische Eigenschaften

DN-Größe (Nennmaß)

max. +70°C

Arbeitsdruck

G3/8

Anschlussgröße

105 mm

Ausladung

Sicherungseinrichtung (EN1717)

AA

Werkstoff

Messing

Software-Einstellungen

Nachlaufzeit

3 s (1-20 s)

Hygienespülung

off (off/1-120 h)

Dauer Hygienespülung

30 s (1-1800 s)

Max. Fließdauer

2 min (1 - 1800 s)

Elektronische Eigenschaften

Elektrischer Anschluss

9 V

Batterie

AA 1.5 V Lithium x 2

Bluetooth version

5.x (D060576)

Vorschriften

EU Directive

C € Radio Equipment Directive 2014/53/EU ,  
Low Voltage Directive 2014/35/EU , EMC  
Directive 2014/30/EU , RoHS Directive  
2011/65/EU

EN Standard

EN 15091, ETSI EN 301 489-1 V1.9.2 , ETSI EN  
300 328 v2.2.2 , EN 61000-6-1:2007 , EN 61000-  
6-3:2007+A1:2011+AC:2012 , EN 60335-  
1:2012+A11+A13+A1+A14+A2+A15:2021, Part  
19.11.4

Geräuschklasse

I (ISO 3822) Oras lab.

Schutzklasse

IP 55

Zulassungen und Deklarationen

DVGW

CW-6514CR0161

ABP

P-IX 38184/IO

UN38.3

UN38-3 Maxell 2CR5

Konformitätserklärung

RED

EPD

S-P-06394

Nachhaltigkeit

EPD module A1 (kg CO2 eq.)

10,29

EPD module A2 (kg CO2 eq.)

0,47

EPD module A3 (kg CO2 eq.)

0,55

EPD module A1-A3 (kg CO2 eq.)

11,31

EPD module A4 (kg CO2 eq.)

0,41

EPD module B7 (kg CO2 eq.)

1806,00

EPD module C2 (kg CO2 eq.)

0,02

EPD module C3 (kg CO2 eq.)

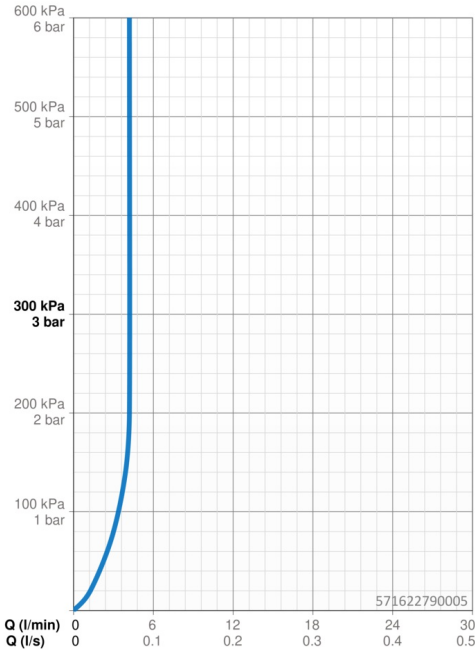
0,05

EPD module C4 (kg CO2 eq.)

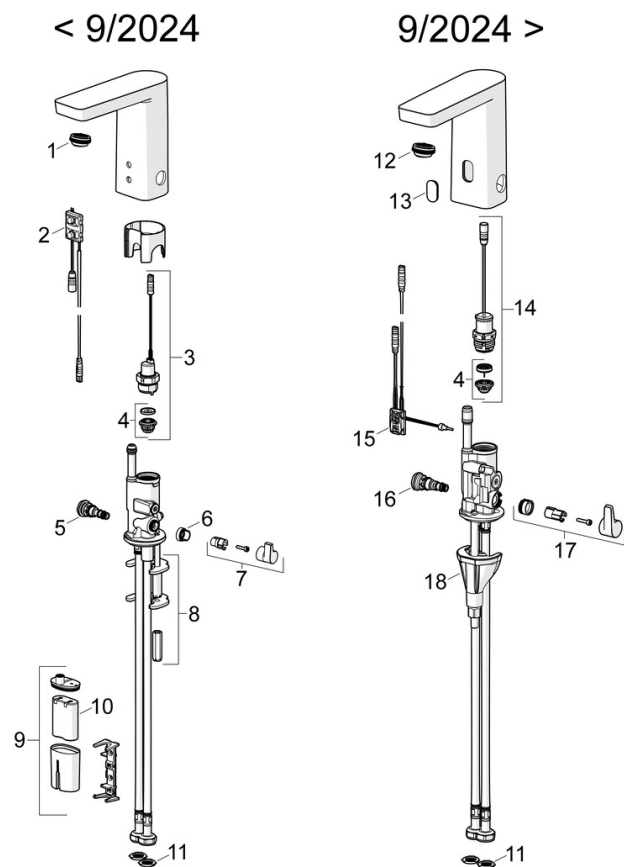
0,31

EPD module D (kg CO2 eq.)

-8,25



## Ersatzteile



### SP57162279-GB

	Name	Art.-Nr.
01	Luftsprudler, STD M24x1 HC PCA 3.8 l/min	1013541V
01	Luftsprudler, STD M24x1 HC PCA 4.6 l/min	1013547V
02	Sensor, 6/9/12 V, Bluetooth	59914567
03	Magnetventil, 6 V	59914091
04	Membrane für Magnetventil	1006500V
05	Temperatureinstellsatz	59914089
06	Begrenzer	59914106
07	Temperatur-Wählgriff	59914189
08	Befestigungsplatten mit Muttern	59914132
09	Batteriegehäuse inkl. Batterie, 2CR5 6 V	59914088
10	Batterie, 2CR5 6 V	59911670
11	Filterdichtung	1007900V
12	Luftsprudler, M24x1 HC SSR-STD	59914015
13	Sichtfenster	1012249V
14	Magnetventil komplett, 3 V	59914125
15	Sensor, 3/9 V, Bluetooth	1015155V
16	Temperatureinstellsatz	1000580V
17	Temperatur-Wählgriff	1016154V
18	Befestigungssatz	59914475