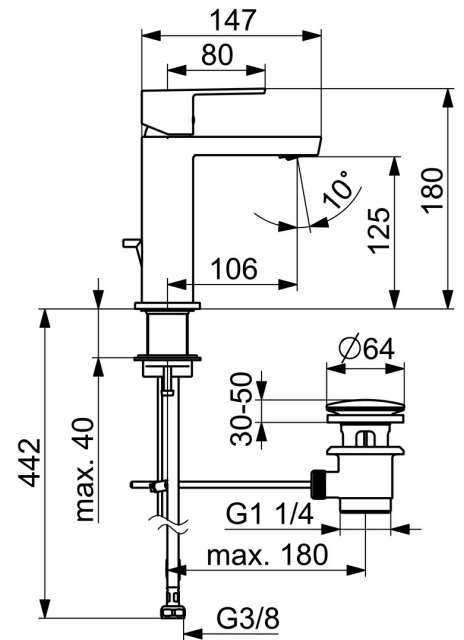
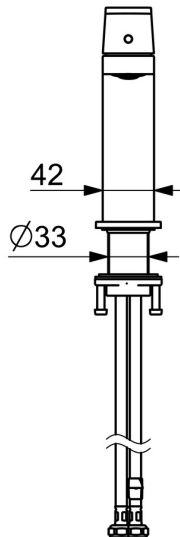
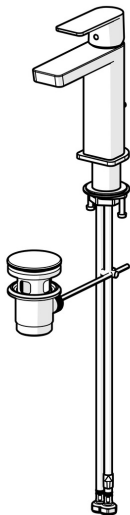


EAN: 4057304015182
static.hansa.com/57182273



Die perfekte Kombination aus Stil und Funktion. Diese Waschtischarmatur aus der Designlinie HANSASTELA ist die perfekte Ergänzung für Ihr Badezimmer. Ihre verchromte Oberfläche verleiht jedem Waschtisch einen Hauch von Eleganz. Der von oben zu bedienende Einhebelmischer mit Warm- und Kaltwasserkennzeichnung und feststehendem Auslauf lässt sich intuitiv bedienen. Der Innenkörper ist aus korrosionsbeständigem Messing gefertigt und garantiert Langlebigkeit und Haltbarkeit. Diese Waschtischarmatur eignet sich ideal für jegliche Waschbeckeninstallation. Verschönern Sie Ihr Bad mit dieser zeitlosen Eleganz für jedes Baddesign.

- Waschtisch
- Einhebelmischer
- Standmontage
- Chrom
- Feststehender Auslauf
- PCA® konstante Durchflussleistung unabhängig vom Fließdruck, Schwenkbar
- Einhandbedienhebel/Griff, Hebel mit W+K-Kennzeichnung
- Ablaufgarnitur mit Zugstange
- ø 2.5 Steuerpatrone mit keramischen Dichtscheiben zur Wassermengen- und Temperatureinstellung
- Anschluss über flexible Druckschläuche
- Armaturenkörper aus entzinkungsbeständigem Messing (DZR)



Technische Daten

Durchflusseigenschaften

Durchfluss bei 3 bar (mit Durchflussregler)

4.8 l/min

Technische Eigenschaften

Warmwasserversorgung

max. +70°C

Arbeitsdruck

0.5-10 bar

Anschlussgröße

G3/8

Ausladung

106 mm

Sicherungseinrichtung (EN1717)

AA

Werkstoff

Messing

Vorschriften

EN Standard

EN 817

Geräuschkategorie

I (ISO 3822)

Zulassungen und Deklarationen

ABP

PA-IX 38025/IO

Konformitätserklärung

DoC

EPD

S-P-06391

Nachhaltigkeit

EPD module A1 (kg CO2 eq.)

9,95

EPD module A2 (kg CO2 eq.)

0,48

EPD module A3 (kg CO2 eq.)

0,94

EPD module A1-A3 (kg CO2 eq.)

11,37

EPD module A4 (kg CO2 eq.)

0,32

EPD module B7 (kg CO2 eq.)

1483,20

EPD module C2 (kg CO2 eq.)

0,02

EPD module C3 (kg CO2 eq.)

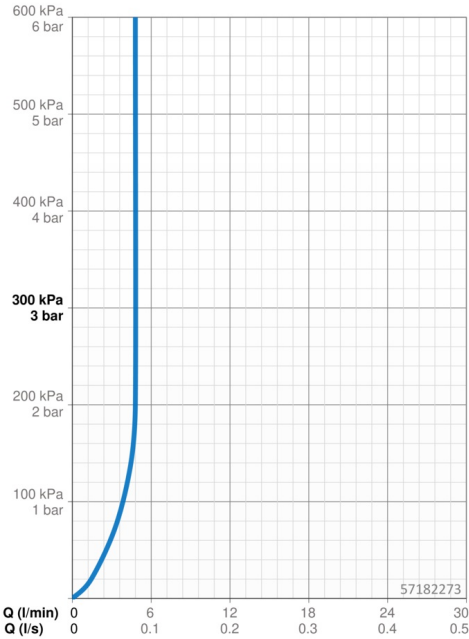
0,02

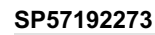
EPD module C4 (kg CO2 eq.)

0,09

EPD module D (kg CO2 eq.)

-8,09





© 2025 Hansa Armaturen GmbH - www.hansa.com - 11.04.2025