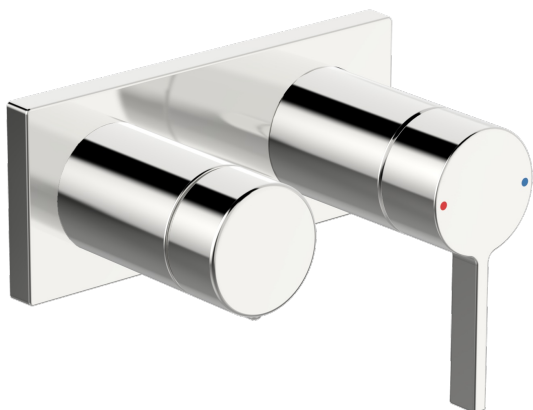
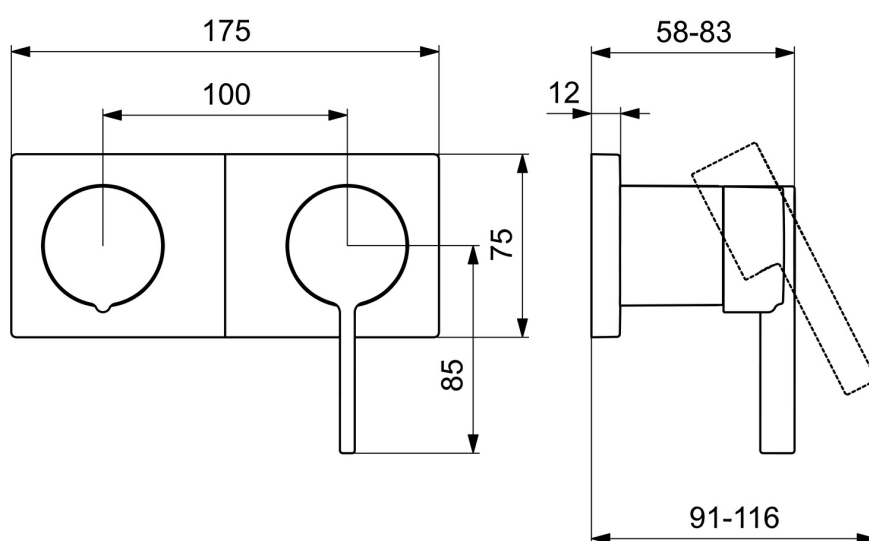
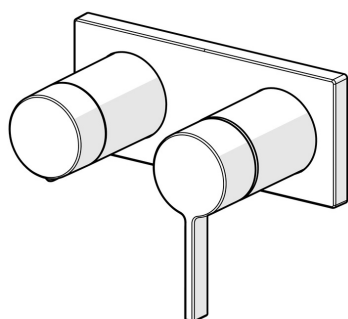


EAN: 4057304014802

[static.hansa.com/57649583](https://static.hansa.com/57649583)



- Wanne & Dusche
- Einhebelmischer, Fertigmontageset
- Wandmontage für Unterputz-Einbaukörper
- Chrom
- Hebel mit W+K-Kennzeichnung, Einhandbedienhebel/Griff
- Drehumsteller, druckunabhängig
- Rosettentträger, Rosette eckig, Hülse, BLUECLICK: zur einfachen, schraubenlosen Rosettenbefestigung



## Technische Daten

### Durchflusseigenschaften

Durchfluss bei 3 bar	<b>16.8 / 12.0 l/min</b>
Druckverlust bei einem Durchfluss von 0,2 l/s	<b>3 bar</b>

### Technische Eigenschaften

Warmwasserversorgung	<b>max. +80°C</b>
Arbeitsdruck	<b>0.5-10 bar</b>
Werkstoff	<b>Messing</b>

### Vorschriften

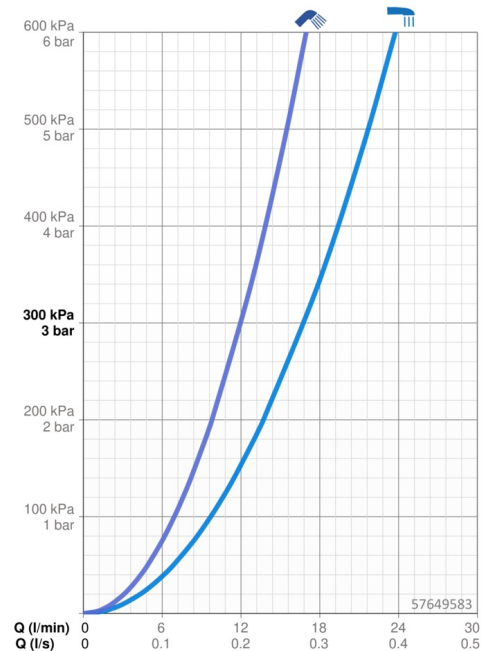
EN Standard	<b>EN 817</b>
Geräuschkategorie	<b>II (ISO 3822)</b>

### Zulassungen und Deklarationen

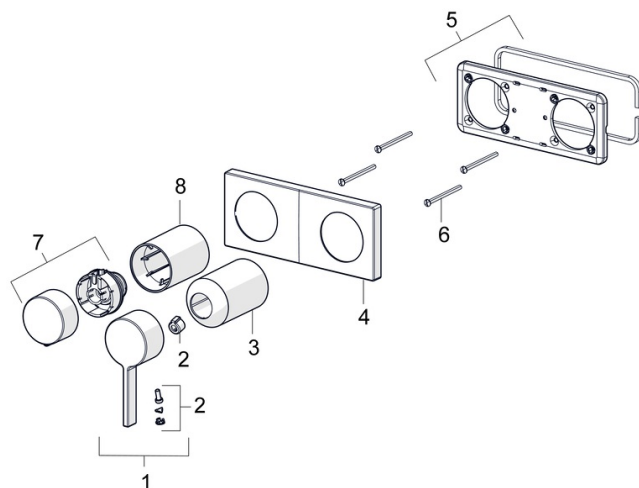
Konformitätserklärung	<b>DoC</b>
EPD	<b>S-P-07752</b>

### Nachhaltigkeit

EPD module A1 (kg CO2 eq.)	<b>4,99</b>
EPD module A2 (kg CO2 eq.)	<b>0,16</b>
EPD module A3 (kg CO2 eq.)	<b>3,11</b>
EPD module A1-A3 (kg CO2 eq.)	<b>8,23</b>
EPD module A4 (kg CO2 eq.)	<b>0,14</b>
EPD module B7 (kg CO2 eq.)	<b>2316,00</b>
EPD module C2 (kg CO2 eq.)	<b>0,01</b>
EPD module C3 (kg CO2 eq.)	<b>0,01</b>
EPD module C4 (kg CO2 eq.)	<b>0,11</b>
EPD module D (kg CO2 eq.)	<b>-2,54</b>



## Ersatzteile



### SP57649583

	Name	Art.-Nr.
01	Hebel	1003930V
02	Dekorkappe	59914573
03	Abdeckhülse	59914572
04	Abdeckplatte Ausgelaufen	59914702
05	Halter für Abdeckplatte	59913697
06	Schraube, M4x55	59913698
07	Mengen-Einstell-Griff Ausgelaufen	59914703
08	Abdeckhülse	59914671