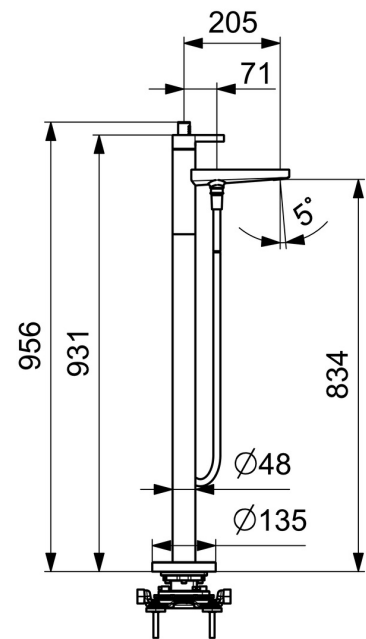
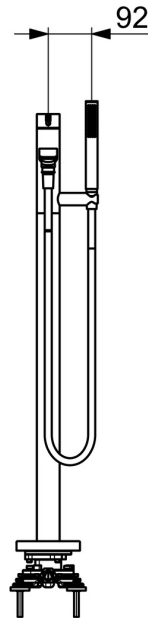
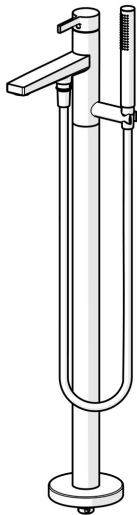


EAN: 4015474263420  
[static.hansa.com/57762073](https://static.hansa.com/57762073)



- Wanne & Dusche
- Einhebelmischer
- Bodenstehend
- Chrom
- gegossen
- Integrierter Strahlregler, ohne Mundstück direkt in den Armaturenauslauf geschraubt
- Einhandbedienhebel/Griff, Hebel mit W+K-Kennzeichnung
- Zugumsteller, Automatische Rückstellung
- Handbrause, Brausehalter, Brauseschlauch (1250 mm)
- Intensiv – Belebender Wasserstrahl
- Temperaturbegrenzer, Heißwassersperre einstellbar (im Lieferumfang enthalten)
- ø 4.0 Steuerpatrone mit keramischen Dichtscheiben zur Wassermengen- und Temperatureinstellung, Rückflussverhinderer
- Gerade Wandanschlüsse
- Armaturenkörper aus entzinkungsbeständigem Messing (DZR)
- Rosette rund
- Eigensicher gegen Rückfließen im häuslichen Gebrauch (nach DIN EN 1717)
- 1-strahlig



## Technische Daten

### Durchflusseigenschaften

Durchfluss bei 3 bar **20.4 / 19.2 l/min**

### Technische Eigenschaften

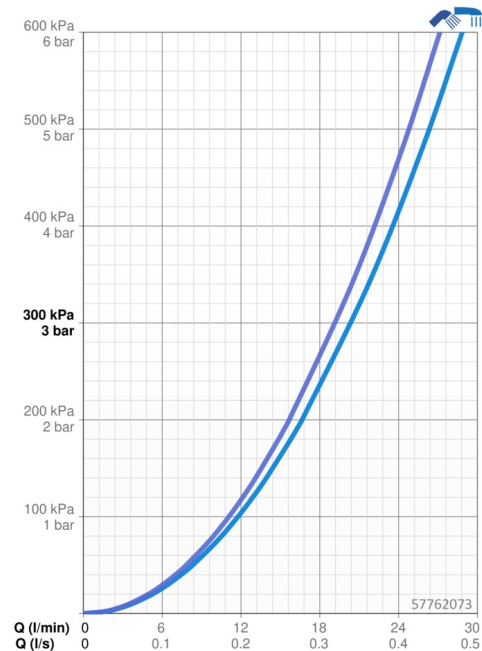
DN-Größe (Nennmaß) **DN15**  
 Warmwasserversorgung **max. +80°C**  
 Arbeitsdruck **0.5-10 bar**  
 Anschlussgröße **Ø 12 mm**  
 Ausladung **197 mm**  
 Sicherungseinrichtung (EN1717) **EB**  
 Werkstoff **Messing**

### Vorschriften

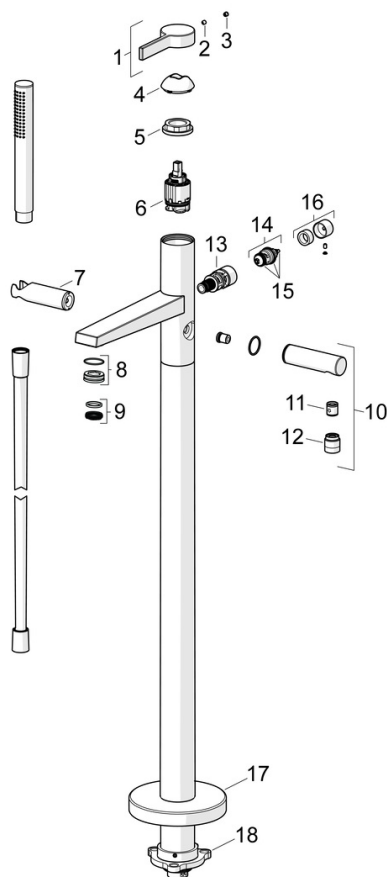
EN Standard **EN 817, EN 1112, EN 1113**

### Zulassungen und Deklarationen

Konformitätserklärung **DoC**



## Ersatzteile



### SP57762073

	Name	Art.-Nr.
01	Hebel	59914017
02	Blindstopfen	59913762
03	Schraube, M5x8, SW2.5	59904755
04	Abdeckkappe	59914016
05	Schraube, M42x1, SW34	59913365
06	Kartusche, 3.5 Classic	59913075
07	Halter Handbrause Ausgelaufen	59913718
08	Montagering für Luftsprudler	59914007
09	Luftsprudler, M24x1	59913132
10	Duschrohr	59913722
11	Rückschlagventil	59905714
12	Gewindenippel, G1/2xM18x1	59911384
13	Umstellung	59913721
14	Umstellung	59912870
15	Dichtungskit	59904791
16	Knopf	59912871
17	Rosette, d 135 mm Ausgelaufen	59913726
18	Befestigungssatz Ausgelaufen	59913723