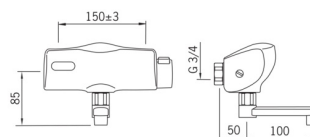
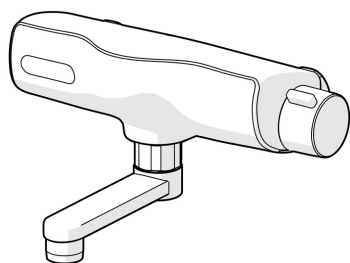


EAN: 4015474277182  
[static.hansa.com/64462201](https://static.hansa.com/64462201)



- öffentliche & halböffentliche Bereiche, Gesundheit & Pflege
- Batteriebetrieb, Berührungslos
- Wandmontage
- Chrom
- Schwenkbarer Auslauf, Auslaufprofil, gezogen
- CASCADE® Strahlregler
- Temperatureinstellgriff
- Temperaturbegrenzer
- Schmutzfilter, Rückflussverhinderer, Pressostatkartusche zur Temperatureinstellung
- PSD-Sensor mit Autofocus, Magnetventil, Batterie-Leer-Anzeige
- S-Anschlüsse, mit integrierter Vorabsperung
- Softwareeinstellungen per Magnetschlüssel veränderbar



## Technische Daten

### Durchflusseigenschaften

Durchfluss bei 3 bar (mit Durchflussregler) **6.0 l/min**

### Technische Eigenschaften

DN-Größe (Nennmaß) **DN15**  
 Warmwasserversorgung **max. +70°C**  
 Arbeitsdruck **1-10 bar**  
 Installationsabstand **150 ± 15 mm**  
 Ausladung **150 mm**  
 Sicherungseinrichtung (EN1717) **AA**  
 Werkstoff **Messing**

### Software-Einstellungen

Nachlaufzeit **2 s ± 1 s**  
 Hygienespülung **off (off/24/48/72 h)**  
 Dauer Hygienespülung **30 s**  
 Max. Fließdauer **2 min**  
 Öffnungsdistanz **0-5 cm**

### Elektronische Eigenschaften

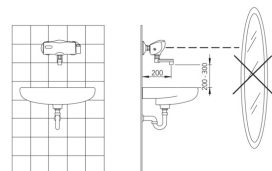
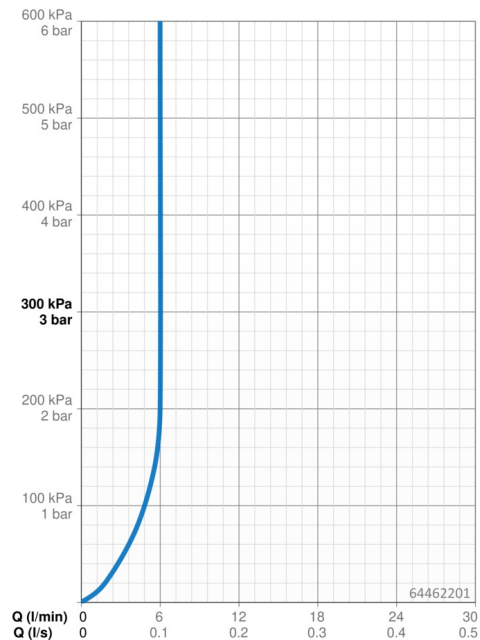
Batterie **Lithium 2CR5 6 V**

### Vorschriften

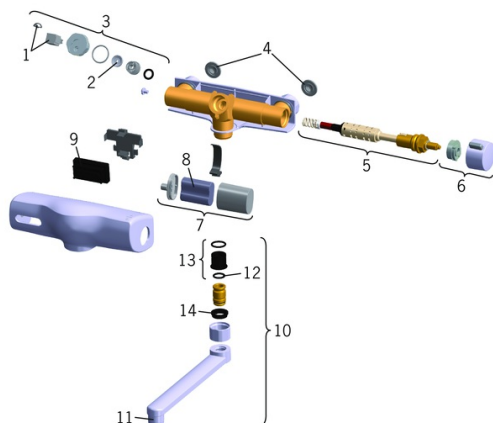
EU Directive **C € EMC Directive 2014/30/EU , RoHS Directive 2011/65/EU**  
 EN Standard **EN 15091, ETSI EN 301 489-1 V1.9.2 , ETSI EN 300 328 v2.2.2 , EN 61000-6-1:2007 , EN 61000-6-3:2007+A1:2011+AC:2012 , EN 60335-1:2012+A11+A13+A1+A14+A2+A15:2021, Part 19.11.4**  
 Geräuschkategorie **I (ISO 3822)**  
 Schutzklasse **IP 55**

### Zulassungen und Deklarationen

UN38.3 **UN38-3 Maxell 2CR5**  
 Konformitätserklärung **EMC**



## Ersatzteile



### SP64452201

	Name	Art.-Nr.
1	Magnetventil	59914149
2	Membrane	59914150
3	Magnetventil	59914151
4	Filterdichtung, G3/4	59911076
5	Pressostatic cartridge	59914152
6	Temperatur-Wählgriff	59914153
7	Batteriegehäuse inkl. Batterie	59914154
8	Batterie, 2CR5 6 V	59911670
9	Sensor, 6 V	59914155
10	Schwenkbarer Auslauf, L=100	59914230
10	Schwenkbarer Auslauf, L=200	59914156
11	Luftsprudler, M22x1	59914157
12	O-Ring, 13.6x2.4	59914158
13	Hülsen (10 Stück), 18/20.6	59914159
14	Haltering Ausgelaufen	59914160
N.I.	Magnetschlüssel	59914378