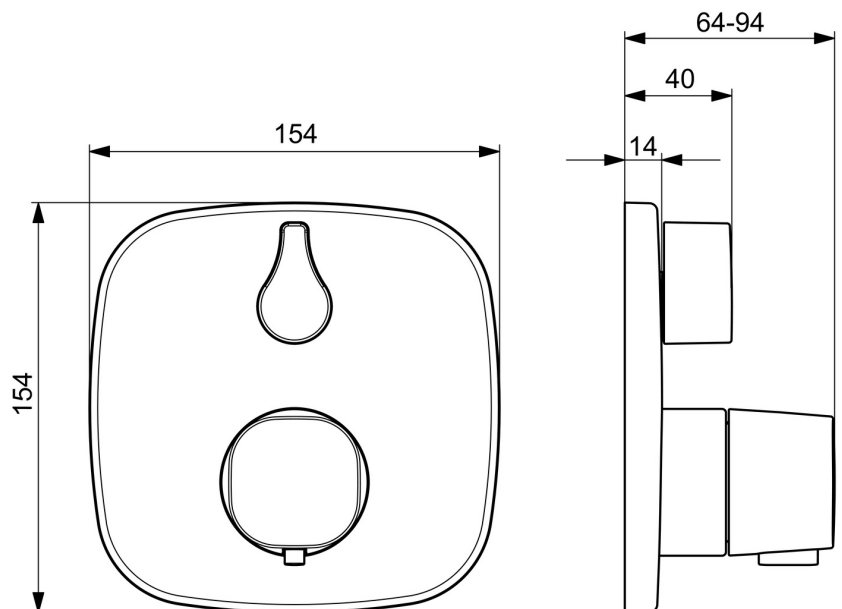
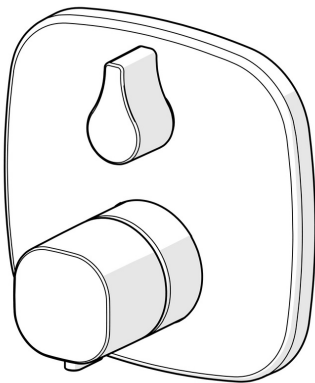


EAN: 4057304004742  
[static.hansa.com/81139572](https://static.hansa.com/81139572)



- Dusche
- Fertigmontageset, Thermostat
- Wandmontage für Unterputz-Einbaukörper
- Chrom
- Temperatureinstellgriff, Durchflusseinstellgriff
- Sicherheitssperre gegen Verbrühen bei 38°C
- Thermostatkartusche zur Temperaturreglung, Oberteil mit keramischen Dichtscheiben zur Wassermengeneinstellung für einen Abgang, Rückflussverhinderer
- Armaturenkörper aus entzinkungsbeständigem Messing (DZR)
- BLUECLICK: zur einfachen, schraubenlosen Rosettenbefestigung, BLUETUNE: Ausrichtung nach Einbau +/- 3,5°, Funktionseinheit, Befestigung der Funktionseinheit mit Schrauben, Rosettenträger, Hülse, Rosette soft edge



## Technische Daten

### Durchflusseigenschaften

Durchfluss bei 3 bar	20.4 l/min
Druckverlust bei einem Durchfluss von 0,2 l/s	1 bar

### Technische Eigenschaften

Warmwasserversorgung	max. +80°C
Arbeitsdruck	0.5-10 bar
Sicherungseinrichtung (EN1717)	EB
Werkstoff	Messing

### Vorschriften

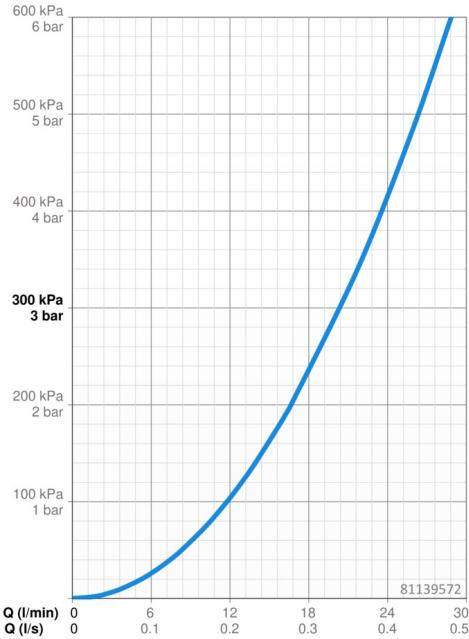
EN Standard	EN 1111
Geräuschkategorie	I (ISO 3822)

### Zulassungen und Deklarationen

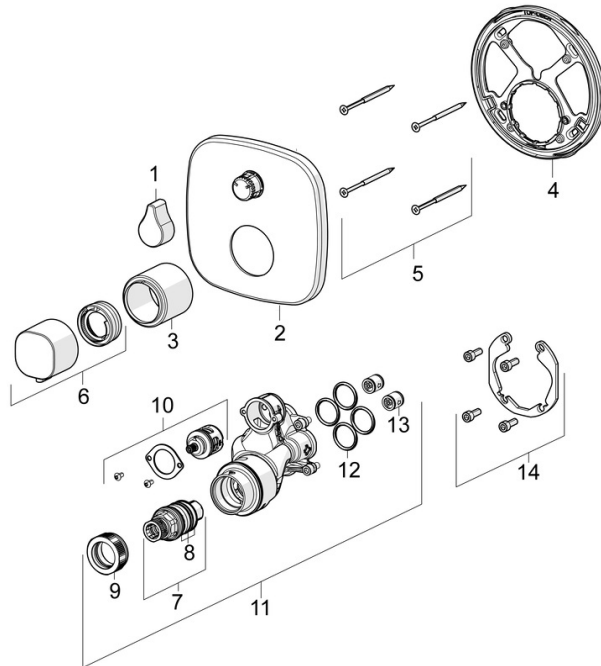
DVGW	DW-6509CS0197
ABP	PA-IX 38187/IC
Konformitätserklärung	DoC
EPD	S-P-07752

### Nachhaltigkeit

EPD module A1 (kg CO2 eq.)	10,81
EPD module A2 (kg CO2 eq.)	0,34
EPD module A3 (kg CO2 eq.)	6,74
EPD module A1-A3 (kg CO2 eq.)	17,82
EPD module A4 (kg CO2 eq.)	0,29
EPD module B7 (kg CO2 eq.)	3937,20
EPD module C2 (kg CO2 eq.)	0,01
EPD module C3 (kg CO2 eq.)	0,02
EPD module C4 (kg CO2 eq.)	0,23
EPD module D (kg CO2 eq.)	-5,51



## Ersatzteile



### SP81139572

Name	Art.-Nr.
01 Absperrgriff	59914577
02 Abdeckplatte, 154x154 mm	59914578
03 Abdeckhülse	59914294
04 Befestigungsteil	59914307
05 Schraube, M4.5x80	59912890
06 Temperatureinstellgriff	59914295
07 Thermostatkartusche, 3.4	59914114
08 O-Ringsatz	59914113
09 Gegenmutter, M36x1.5, SW38	59914319
10 Umstellung	59914183
11 Funktionseinheit, (8113, 8861)	59914316
12 O-Ring, 23.47x2.62	59914304
13 Rückschlagventil	59905714
14 Einbausatz	59914186
15 Umstellung, 240°	59914656
N.I. Verlängerungssatz, 15 mm	59914182
N.I. Temperaturanschlag	59914426
N.I. Umstellung, 120°	59914655
N.I. Adapter, H/C reversed	59914184