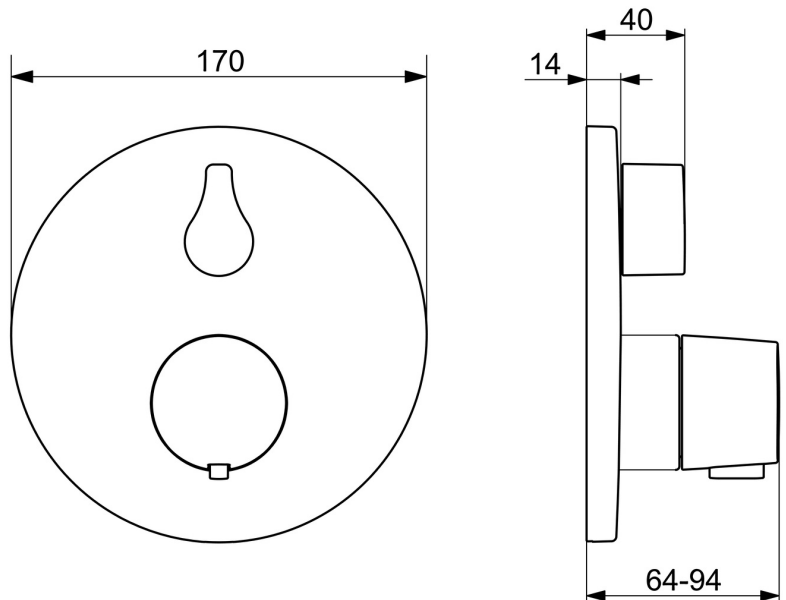
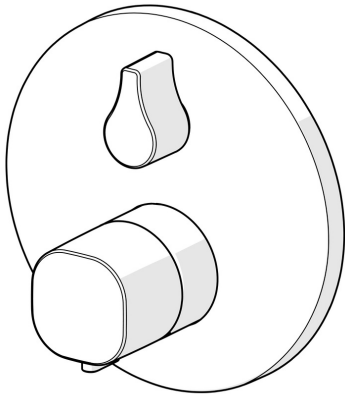


EAN: 4015474279018

static.hansa.com/81149552



- Wanne & Dusche
- Fertigmontageset, Thermostat
- Wandmontage für Unterputz-Einbaukörper
- Chrom
- Temperatureinstellgriff, Durchflusseinstellgriff
- Drehumsteller, druckunabhängig
- Sicherheitssperre gegen Verbrühen bei 38°C
- Thermostatkartusche zur Temperaturreglung, Rückflussverhinderer
- Armaturenkörper aus entzinkungsbeständigem Messing (DZR), Manuelle, keramische, druckunabhängige Umstellung mit Mengeneinstellung und Absperrung für zwei Abgänge
- BLUECLICK: zur einfachen, schraubenlosen Rosettenbefestigung, BLUETUNE: Ausrichtung nach Einbau +/- 3,5°, Funktionseinheit, Befestigung der Funktionseinheit mit Schrauben, Rosette rund, Hülse



Technische Daten

Durchflusseigenschaften

Durchfluss bei 3 bar

20.4 / 20.4 l/min

Technische Eigenschaften

DN-Größe (Nennmaß)

max. +80°C

Arbeitsdruck

Sicherungseinrichtung (EN1717)

DN15

0.5-10 bar

EB

Vorschriften

EN Standard

Geräuschkategorie

EN 1111

I (ISO 3822)

Zulassungen und Deklarationen

DVGW

ABP

Konformitätserklärung

EPD

DW-6509CS0197

PA-IX 38188/IDD

DoC

S-P-07752

Nachhaltigkeit

EPD module A1 (kg CO2 eq.)

EPD module A2 (kg CO2 eq.)

EPD module A3 (kg CO2 eq.)

EPD module A1-A3 (kg CO2 eq.)

EPD module A4 (kg CO2 eq.)

EPD module B7 (kg CO2 eq.)

EPD module C2 (kg CO2 eq.)

EPD module C3 (kg CO2 eq.)

EPD module C4 (kg CO2 eq.)

EPD module D (kg CO2 eq.)

13,75

0,44

8,58

22,68

0,37

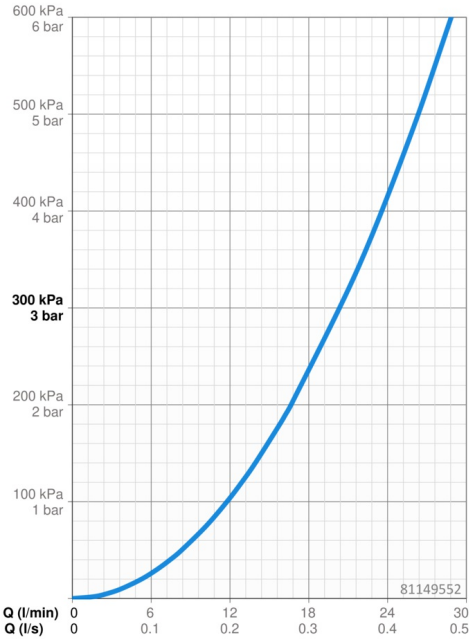
3937,20

0,02

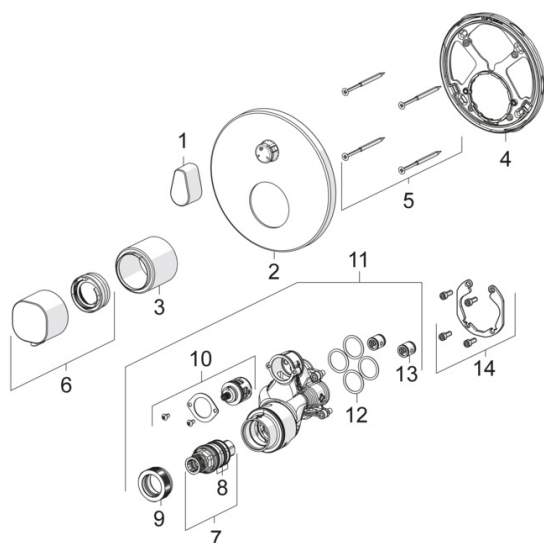
0,02

0,30

-7,01



Ersatzteile



SP81139552

	Name	Art.-Nr.
01	Absperrgriff	59914577
02	Rosette, d 170 mm	59914317
03	Abdeckhülse	59914294
04	Befestigungsteil	59914307
05	Schraube, M4.5x80	59912890
06	Temperatureinstellgriff	59914295
07	Thermostatkartusche, 3.4	59914114
08	O-Ringsatz	59914113
09	Gegenmutter, M36x1.5, SW38	59914319
10	Umstellung	59914183
11	Funktionseinheit, (8114, 8862)	59914311
11	Funktionseinheit, (8113, 8861)	59914316
12	O-Ring, 23.47x2.62	59914304
13	Rückschlagventil	59905714
14	Einbausatz	59914186
N.I.	Verlängerungssatz, 15 mm, d 170 mm	59914191
N.I.	Adapter, H/C reversed	59914184
N.I.	Verlängerungssatz, 15 mm	59914182
N.I.	Befestigungsschraube, M6x13	59914657
N.I.	Umstellung, 240°	59914656
N.I.	Temperaturanschlag, max 38°C	59914619
N.I.	Umstellung, 120°	59914655