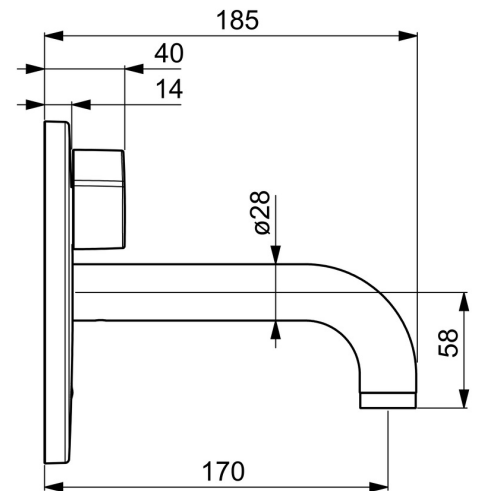
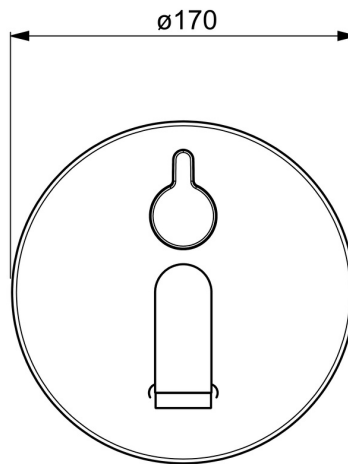
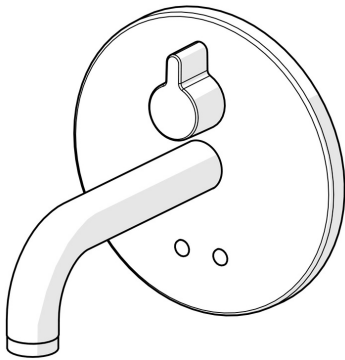


EAN: 4057304016912

[static.hansa.com/81812109](https://static.hansa.com/81812109)

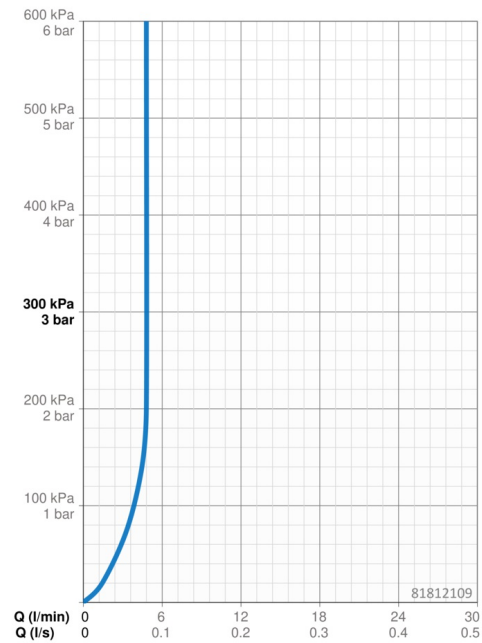


- öffentliche & halböffentliche Bereiche, Gesundheit & Pflege, Industrie
- Fertigmontageset, Berührungslos, Batteriebetrieb, separater Transformator, Bluetooth® fähig
- Wandmontage für Unterputz-Einbaukörper
- Chrom
- CASCADE® Strahlregler, PCA® konstante Durchflussleistung unabhängig vom Fließdruck
- Temperatureinstellgriff
- Mischventil zur manuellen Temperatureinstellung, Rückflussverhinderer, Schmutzfilter
- PSD-Sensor mit Autofocus, Magnetventil, Kontrolleinheit, Signalleuchten, Batterie-Leer-Anzeige
- Softwaresettings per CONNECT App änderbar
- Funktionseinheit, Rosette rund
- Ohne Netzteil

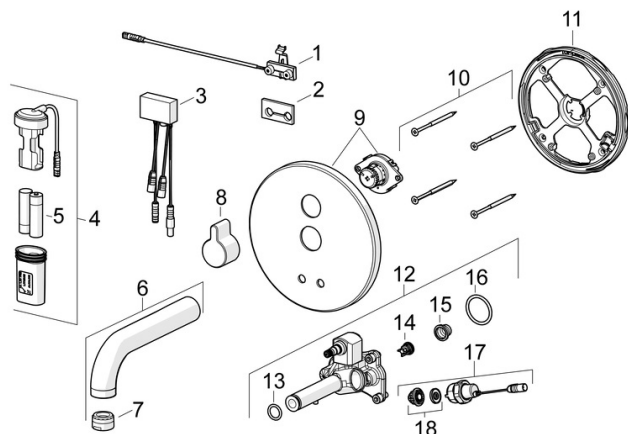


## Technische Daten

Durchflusseigenschaften	
Durchfluss bei 3 bar (mit Durchflussregler)	4.8 l/min
Technische Eigenschaften	
Warmwasserversorgung	max. +70°C
Arbeitsdruck	1-10 bar
Ausladung	170 mm
Sicherungseinrichtung (EN1717)	AA
Werkstoff	Messing
Software-Einstellungen	
Nachlaufzeit	3 s (1-20 s)
Hygienespülung	off (off/1-120 h)
Dauer Hygienespülung	30 s (1-1800 s)
Max. Fließdauer	2 min (1 - 1800 s)
Elektronische Eigenschaften	
Elektrischer Anschluss	12 V
Batterie	AA 1.5 V Lithium x 2
Bluetooth version	5.x (D060576)
Vorschriften	
EU Directive	CE Radio Equipment Directive 2014/53/EU , Low Voltage Directive 2014/35/EU , EMC Directive 2014/30/EU , RoHS Directive 2011/65/EU
EN Standard	EN 15091, ETSI EN 301 489-1 V1.9.2 , ETSI EN 300 328 v2.2.2 , EN 61000-6-1:2007 , EN 61000- 6-3:2007+A1:2011+AC:2012 , EN 60335- 1:2012+A11+A13+A14+A2+A15:2021, Part 19.11.4
Geräuschklasse	I (ISO 3822)
Schutzklasse	IP 55
Zulassungen und Deklarationen	
ABP	PA-IX 10143/IO
UN38.3	UN38-3 Energizer L91
Konformitätserklärung	RED



## Ersatzteile



### SP81812119

	Name	Art.-Nr.
01	Sensor, 245 mm	1010227V
02	Dichtung	1010472V
03	Kontrolleinheit, 3/12 V Bluetooth	1009970V
04	Batteriegehäuse inkl. Batterie	59914122
05	Batterie, (2x) 1.5 V AA Lithium	59914136
06	Auslauf, L=170	59914547
06	Auslauf, L=245	59914548
06	Auslauf, L=310	59914549
07	Luftsprudler, M24x1, -105	59914550
08	Griff	59914322
09	Abdeckplatte, d 170 mm	59914553
10	Schraube, M4.5x80	59912890
11	Befestigungsteil Ausgelaufen	59914554
12	Funktionseinheit	59914555
13	O-Ring, d 13.1x2.62	59914551
14	Rückschlagventil, DN8	59914030
15	Schmutzfangsiebe	59914085
16	O-Ring, 23.47x2.62	59914304
17	Magnetventil komplett, 3 V	59914125
18	Membrane für Magnetventil	1006500V
18	Membrane Ausgelaufen	59914126